

Art.Nr.
No d'art. 1001.907 | 1001.909
Nr. art.



Sprühnebler
Brumisateur rafraîchissant
Sistema di raffreddamento nebulizzatore



CoolBreeze **FLEX**

CoolBreeze **FIX**



Inhaltsverzeichnis

Inhalt.....	3
WICHTIG!.....	3
Installation.....	3
Anschluss für Düse und Fitting.....	4
Installieren des Systems.....	4
Wartung.....	5
Verbindungsanweisungen.....	5



Sommaire

L'emballage contient.....	6
IMPORTANT!.....	6
Installation.....	6
Raccordement des buses et des connecteurs.....	7
Installation du système.....	7
Maintenance.....	8
Instructions de connexion.....	8

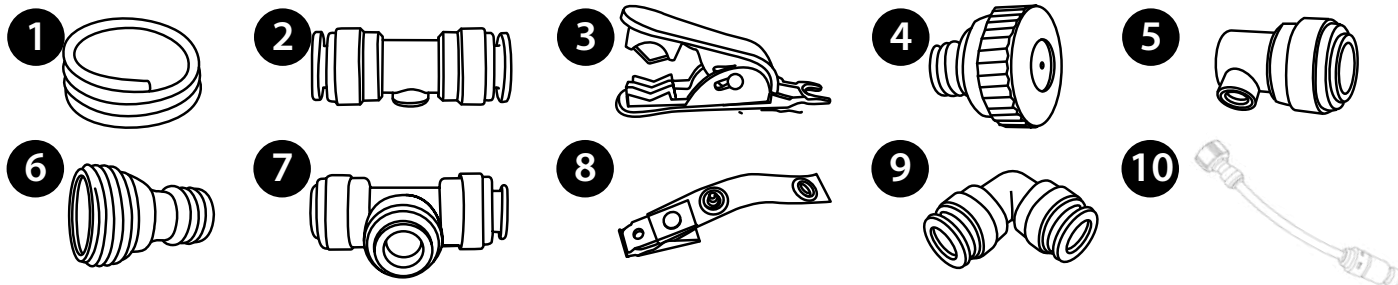


Indice dei contenuti

La confezione contiene.....	9
IMPORTANTE!.....	9
Installazione.....	9
Attacco per ugelli e connettori.....	10
Installazione del sistema.....	10
Manutenzione.....	11
Istruzioni per il collegamento.....	11



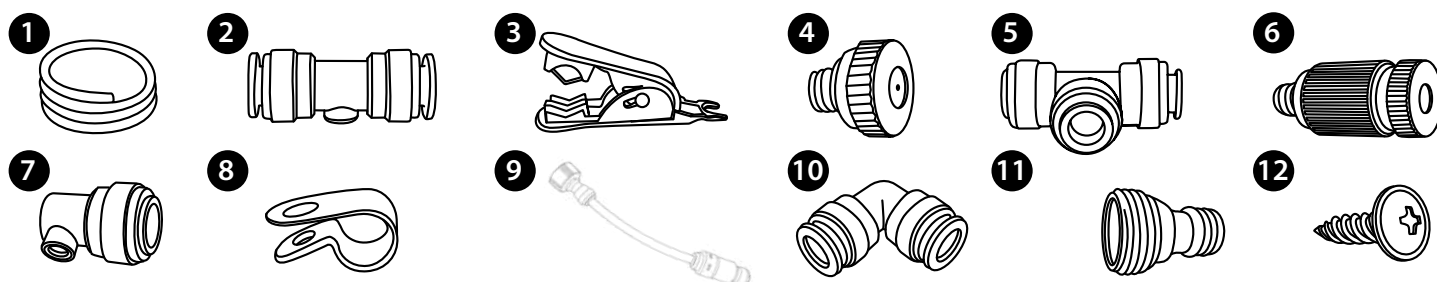
1001.907 | Inhalt:



- 1 1x Schlauch 6m
- 2 5x T-Stück mit Düsenhalter
- 3 1x Schlauchschere
- 4 6x Messingdüse
- 5 1x Endstück mit Düsenhalter

- 6 1x Adapter für Gartenschlauch
- 7 1x Dreiwege-Verbinder
- 8 7x Befestigungsklammern
- 9 1x Ellbogen-Verbinder
- 10 1x Drehverschluss für Wasserhahn inkl. 1x Druckreduzierer

1001.909 | Inhalt:



- 1 1x Schlauch 9m
- 2 10x T-Stück mit Düsenhalter
- 3 1x Schlauchschere
- 4 11x Messingdüse
- 5 1x Dreiwege-Verbinder
- 6 1x Abflussventil aus Messing

- 7 1x Endstück mit Düsenhalter
- 8 22x Schlauchschelle
- 9 1x Drehverschluss für Wasserhahn inkl. 1x Druckreduzierer
- 10 1x Ellbogen-Verbinder
- 11 1x Adapter für Gartenschlauch
- 12 22x Schraube

WICHTIG!

Bitte lesen Sie die Instruktionen vor dem Gebrauch:

1. Maximaler Wasserdruck von 50psi / 3.45bar (Wasserdruck wird durch Druckreduzierer verringert)
2. Nicht in der Nähe oder über irgendwelchen elektronischen Geräten montieren
3. Halten Sie Kleinteile von Kindern und Haustieren fern

Installation

Planen Sie Ihre Kühlsystem Installation.

HINWEIS: Nehmen Sie sich 5 Minuten Zeit, um herauszufinden, wie Sie die Leitungen verlegen und wo Sie die Nebeldüsen positionieren wollen. Auch, woher Ihre Wasserquelle kommen wird und wo die Versorgungsleitung anschliessend verläuft.

Zu beachten:

1. Das System zwischen 2 – 3m vom Boden entfernt montieren, um den optimalen Kühleffekt zu erzielen
2. Montieren und justieren Sie die Düsen im 45-Grad-Winkel zum Boden und weg vom überdachten Teil der Terrasse/Balkon etc.

Anschluss für Düsen und Verbinder

1. Messingdüsen auf T-Verbinder mit Düsenhalter richtig aufschrauben
2. Schneiden Sie ein längeres Stück (z.B. 3 m), für die Wasserzufuhr, vom Schlauch ab.
3. Unterteilen Sie das übrig gebliebene Stück in gleich grosse Teile. Für eine optimale Kühlwirkung beträgt die Länge dieser Schlauchteile jeweils 60 cm.

Wichtig: Um eine gute Verbindung zu gewährleisten, wird dringend empfohlen, den in der Verpackung enthaltenen Schlauchschneider zu verwenden, um den Schlauch „gerade“ und „gratfrei“ zu halten.

4. Verbindungsschlauch und T-Stück mit Düsenhalter, waagrecht und gerade halten.



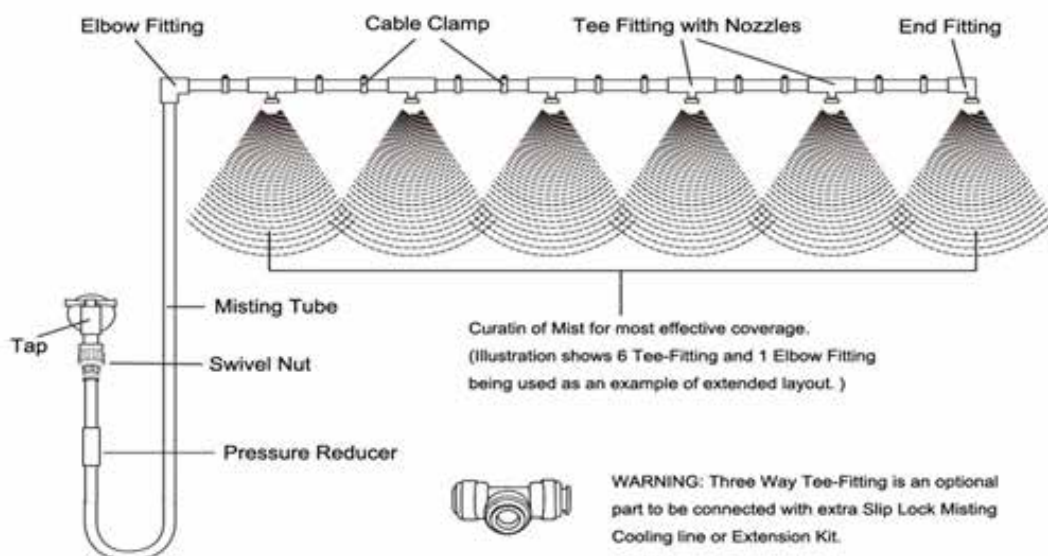
5. Schieben Sie den Schlauch ein, während Sie den Verschluss ein wenig drehen. Der Schlauch sollte mindestens 10 mm oder bis zum Anschlag in die Verschraubung eingeführt werden. Ziehen Sie am Schlauch, um zu prüfen, ob dieser fest im Verbindungsstück sitzt.



6. Montieren Sie das Winkelstück (Ellbogen-Verbinder) und das Endstück in der gleichen Weise.

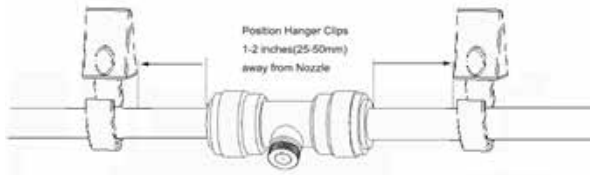
Installieren des Systems

Verbinden Sie die einzelnen Rohrleitungsabschnitte bevor Sie das System installieren. Beginnen Sie am Wasseranschluss oder dem Schlauchende.



Platzieren Sie die mitgelieferten Aufhängeklammern oder Schlauchschellen über die Nebelleitung, etwa 25-50 mm links und rechts von jeder Düse (mit Ausnahme des letzten Düsenanschlusses).

- Beim Modell FLEX:** Bringen Sie die Aufhängeklammern dort an, wo sie nicht abrutschen können und einen sicheren Halt haben.
- Beim Modell FIX:** Fixieren Sie die Halterung an der Terrassenblende/Balkon etc., um das System zu sichern.



Achten Sie darauf, dass der Schlauch während der Installation straff gespannt wird, um ein Durchhängen zu verhindern. Falls erforderlich, richten Sie die Düsen sorgfältig aus, so dass alle in die gleiche Richtung zeigen.

HINWEIS : Wenn Sie das System zum ersten Mal einschalten, ist es völlig normal, dass Wasser um die Armaturen herum austritt. Die Verbindungen dichten sich innerhalb der ersten 2-3 Minuten nach der Benutzung selbst wieder ab.

Wartung

Pflegen Sie Ihr Nebelsystem um es betriebsbereit zu halten und ein unnötiges Verstopfen der Nebeldüsen zu verhindern:

1. Lassen Sie das Wasser aus Ihrem System ab
Wenn Ihr System nicht benutzt wird, lassen Sie das gesamte Wasser aus Ihrem System ab.
2. Düsen & Filter reinigen
Reinigen und entkalken Sie alle Düsen und Filter regelmäßig, indem Sie sie mit einem geeigneten Reinigungsmittel putzen, resp. darin einlegen.
3. Entfernen Sie regelmässig alle Düsen und spülen Sie das System 4 oder 5 Minuten lang mit Wasser durch.

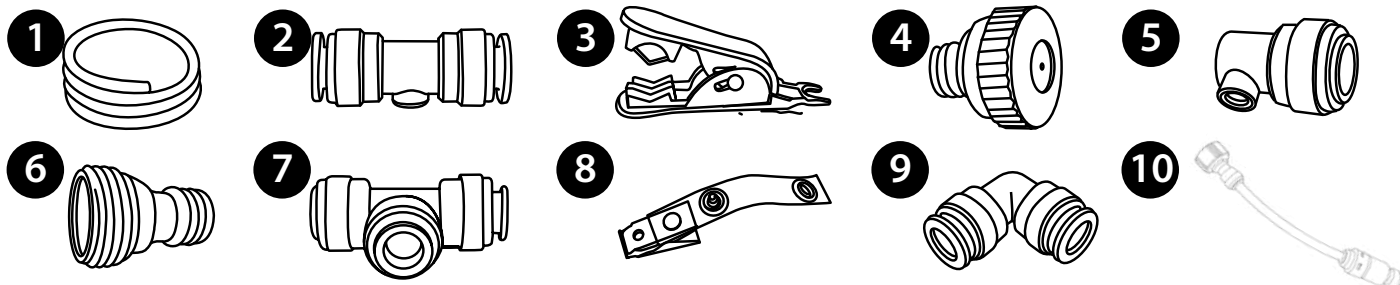
Verbindungsanweisungen

Wenn Sie mehr als nur ein Sprühnebel-Kühlsystem haben und diese miteinander verbinden möchten, verwenden Sie bitte die folgenden Anweisungen:

Entfernen Sie eine der Düsen und verbinden Sie die beiden Schläuche mit dem T-Stück inkl. Düsenhalter. Die weitere Installation können Sie wie oben beschrieben durchführen.

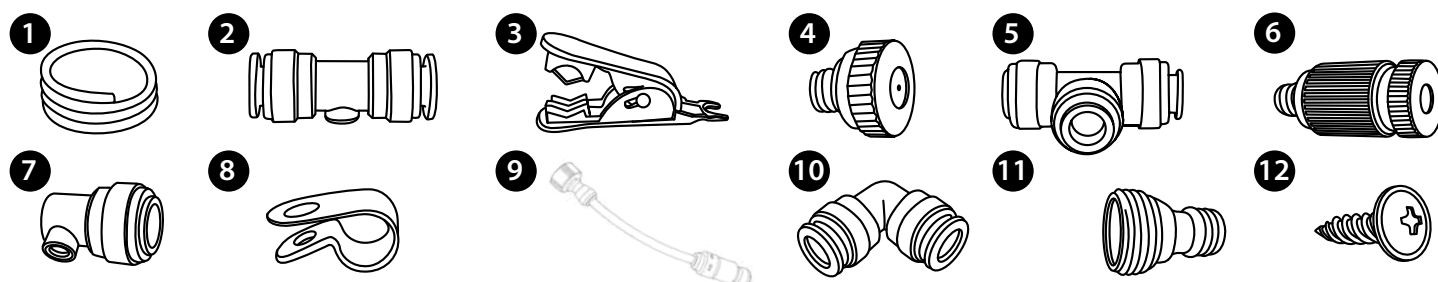


1001.907 | L'emballage contient :



- | | | | |
|---|------------------------------------|----|---|
| 1 | 1x Tuyau de 6m | 6 | 1x Adaptateur raccord (tuyau / robinet) |
| 2 | 5x Pièce en T avec support de buse | 7 | 1x Connecteur à trois voies |
| 3 | 1x Tagliatubi | 8 | 7x Pincés de montage |
| 4 | 6x Buse en laiton | 9 | 1x Raccord coudé |
| 5 | 1x Embout porte-buse | 10 | 1x Embout robinet d'eau avec 1x Réducteur de pression |

1001.909 | L'emballage contient :



- | | | | |
|---|-------------------------------------|----|---|
| 1 | 1x Tuyau de 9m | 7 | 1x Embout porte-buse |
| 2 | 10x Pièce en T avec support de buse | 8 | 22x Collier de serrage |
| 3 | 1x Tagliatubi | 9 | 1x Embout robinet d'eau avec 1x Réducteur de pression |
| 4 | 11x Buse en laiton | 10 | 1x Raccord coudé |
| 5 | 1x Connecteur à trois voies | 11 | 1x Adaptateur raccord (tuyau / robinet) |
| 6 | 1x Robinet de vidange en laiton | 12 | 22x Vis |

IMPORTANT !

Veillez lire les instructions avant utilisation :

1. **Pression d'eau maximale de 50psi / 3,45bar (la pression de l'eau est réduite par des réducteurs de pression)**
2. **Ne pas monter à proximité ou au-dessus d'appareils électriques**
3. **Tenir les petites pièces éloignées des enfants et des animaux domestiques**

Installation

Planifiez l'installation de votre système de refroidissement.

NOTE : Prenez 5 minutes pour savoir comment poser les tuyaux de brouillard et où vous voulez positionner les buses de brouillard. De plus, vous devez savoir d'où viendra votre source d'eau et où la conduite d'alimentation passera ensuite.

1. Monter le système entre 2 et 3 m du sol pour obtenir le meilleur effet de rafraîchissement
2. Monter et régler les buses à un angle de 45° par rapport au sol et à l'écart de la partie couverte de la terrasse/du balcon, etc.

Raccordement des buses et des connecteurs

1. Visser correctement les buses en laiton sur le raccord en T avec le porte-buses
2. Couper un morceau plus long (par exemple 3 m), pour l'alimentation en eau, dans le tuyau.
3. Diviser le morceau restant en parties égales pour un effet de rafraîchissement optimal, la longueur de ces parties de tuyau est de 60 cm chacune.

Important : pour assurer une bonne connexion, il est fortement recommandé d'utiliser le coupe-tuyaux en maintenant le tuyau „droit“ et d'effectuer des coupes „sans bavures“.

4. Maintenir le tuyau de raccordement et la pièce en T avec le porte-buse horizontal et droit.



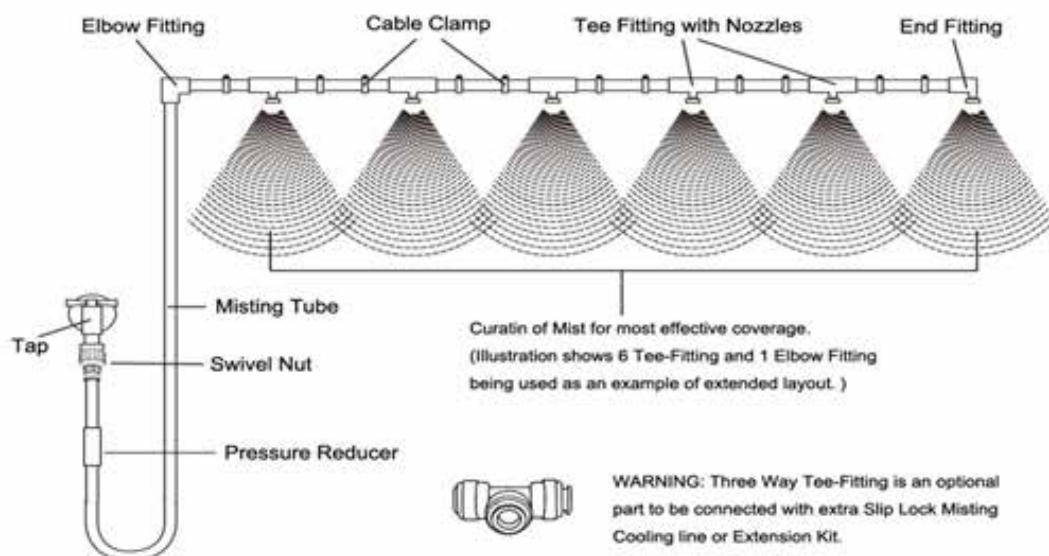
5. Insérez le tuyau tout en tournant un peu le bouchon. Le tuyau doit être inséré d'au moins 10 mm ou aussi loin qu'il ira dans le raccord. Tirez sur le tuyau pour vérifier qu'il est serti dans le raccord.



6. Monter le connecteur coudé et l'embout de la même manière.

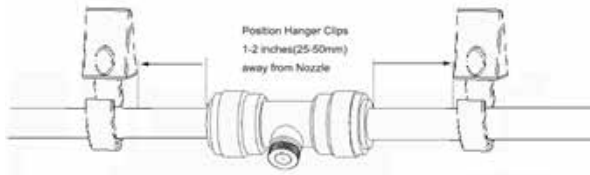
Installation du système

Les différentes sections de tuyaux sont reliées entre elles avant que vous n'essayiez d'épingler les tuyaux sur la façade de la terrasse. Commencez par le raccordement à l'eau ou l'extrémité du tuyau d'arrosage.



Placez un des supports de suspension ou des colliers de serrage fournis sur la ligne de brouillard à environ 25-50 mm à gauche et à droite de chaque buse (sauf le dernier raccord de buse).

Pour le modèle FLEX : Placez les pinces de suspension à un endroit où elles ne peuvent pas glisser et ayez une bonne prise.
Pour le modèle FIX : Vissez les supports à l'écran de terrasse/au balcon, etc. pour sécuriser le système.



Veillez à ce que le tuyau soit bien tendu lors de l'installation pour éviter qu'il ne s'affaisse. Si nécessaire, alignez les buses avec soin de manière à ce qu'elles soient toutes orientées dans la même direction.

NOTE : Lorsque vous allumez le système pour la première fois, il est normal que de l'eau s'écoule autour des raccords. Les connecteurs se scellent automatiquement dans les 2 à 3 premières minutes d'utilisation.

Maintenance

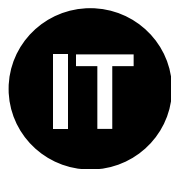
Veillez utiliser ces instructions pour garder votre système de brumisation prêt à fonctionner et pour éviter l'obstruction inutile des buses de brumisation:

1. Vidanger l'eau de votre système.
Lorsque votre système n'est pas utilisé, vidangez toute l'eau de votre système. Si vous utilisez un robinet de vidange automatique, ce processus est automatique.
2. Nettoyer les buses et les filtres.
Nettoyez et décalcifiez régulièrement toutes les buses et les filtres en les nettoyant avec un produit de nettoyage approprié ou en les plaçant dedans.
3. Retirer régulièrement toutes les buses et rincer le système à l'eau pendant 4 ou 5 minutes.

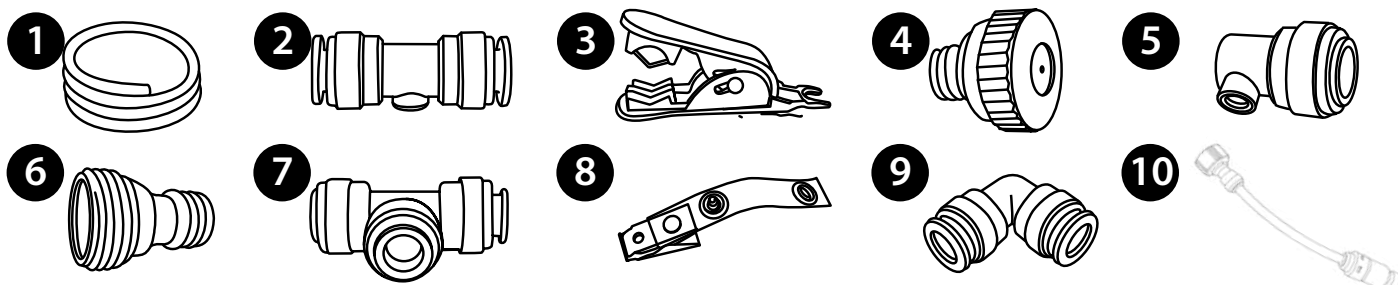
Instructions de connexion

Si vous disposez de plusieurs systèmes de refroidissement par brumisation et que vous souhaitez les relier entre eux, veuillez suivre les instructions suivantes:

Retirez l'une des buses et raccordez les deux tuyaux à la pièce en T, y compris le support de la buse. L'installation ultérieure peut se faire comme décrit ci-dessus.

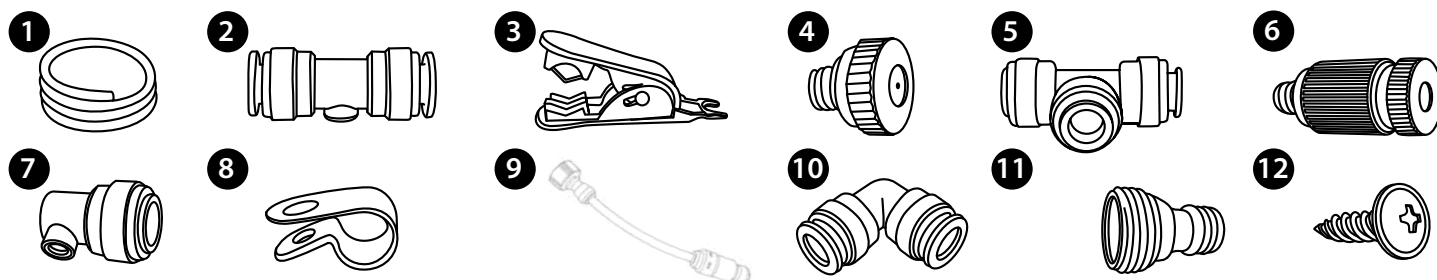


1001.907 | La confezione contiene:



- | | | | |
|---|------------------------------------|----|---|
| 1 | 1x Tubo flessibile 6m | 6 | 1x Adattatore (tubo flessibile / rubinetto) |
| 2 | 5x Pezzo a T con portaugello | 7 | 1x Connettore a tre vie |
| 3 | 1x Coupe tuyaux | 8 | 7x Morsetti di montaggio |
| 4 | 6x Ugello in ottone | 9 | 1x Raccordo a gomito |
| 5 | 1x Pezzo terminale con portaugello | 10 | 1x Tappo a vite per rubinetto incluso 1x Riduttore di pressione |

1001.909 | La confezione contiene:



- | | | | |
|---|---------------------------------|----|---|
| 1 | 1x Tubo flessibile 9m | 7 | 1x Pezzo terminale con portaugello |
| 2 | 10x Pezzo a T con portaugello | 8 | 22x Fascetta stringitubo |
| 3 | 1x Coupe tuyaux | 9 | 1x Tappo a vite per rubinetto incluso 1x Riduttore di pressione |
| 4 | 11x Ugello in ottone | 10 | 1x Raccordo a gomito |
| 5 | 1x Connettore a tre vie | 11 | 1x Riduttore di pressione |
| 6 | 1x Valvola di scarico in ottone | 12 | 22x Vite |

IMPORTANTE!

Leggere le istruzioni prima dell'uso:

1. pressione massima dell'acqua di 50psi / 3,45bar (la pressione dell'acqua viene ridotta dai riduttori di pressione)
2. non montare in prossimità o al di sopra di dispositivi elettronici
3. tenere le piccole parti lontano da bambini e animali domestici

Installazione

Pianificate l'installazione del vostro sistema di raffreddamento.

NOTA: prendersi 5 minuti per decidere come posare le linee e dove posizionare gli ugelli di nebulizzazione. Inoltre, da dove verrà la vostra fonte d'acqua e dove la linea di alimentazione correrà in seguito.

1. Montare il sistema tra 2 - 3m da terra per ottenere il miglior effetto di raffreddamento
2. Montare e regolare gli ugelli con un angolo di 45 gradi rispetto al terreno e lontano dalla parte coperta della terrazza/balcone ecc.

Attacco per ugelli e connettori

Per collegare il sistema di raffreddamento nebulizzatore si prega di seguire la seguente procedura:

1. Avvitare correttamente gli ugelli in ottone sul raccordo a T con portaugelli
2. Tagliare un pezzo più lungo (ad es. 3 m) dal tubo per l'alimentazione dell'acqua.
3. Dividere il pezzo rimanente in parti di uguali dimensioni. Per un effetto di raffreddamento ottimale, la lunghezza di queste parti di tubo flessibile è di 60 cm ciascuna.

Importante: Per garantire un buon collegamento, si raccomanda vivamente di utilizzare il tagliatubi inclusa nella confezione per mantenere il tubo „dritto” e „senza bave”.

4. Mantenere il tubo flessibile di collegamento e il raccordo a T con portaugello in posizione orizzontale e diritta.



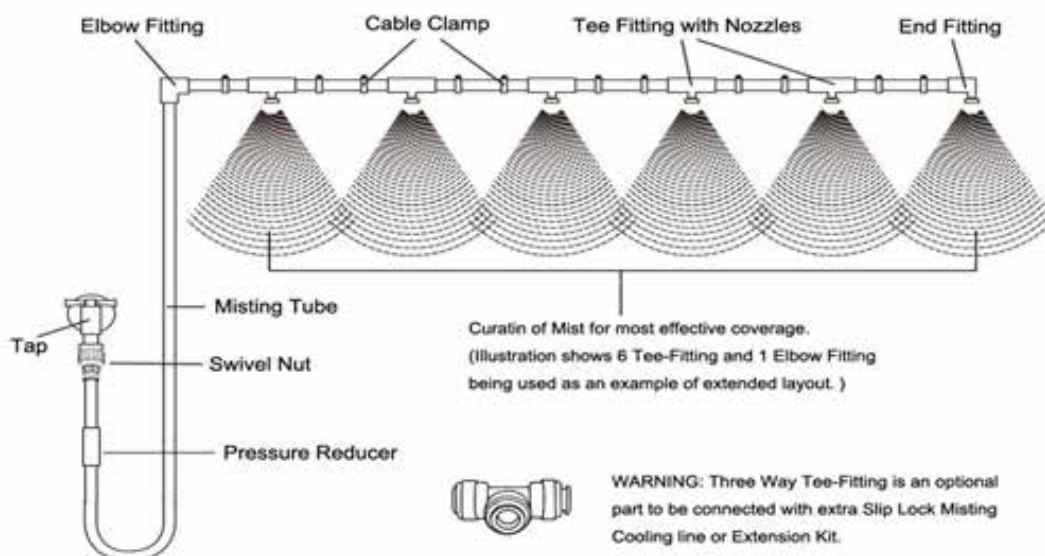
5. Inserire il tubo flessibile ruotando un po' il tappo. Il tubo flessibile deve essere inserito almeno 10 mm o fino a raggiungere il raccordo. Tirare il tubo flessibile per verificare che sia saldamente inserito nel raccordo.



6. Montare il connettore a gomito e il terminale allo stesso modo.

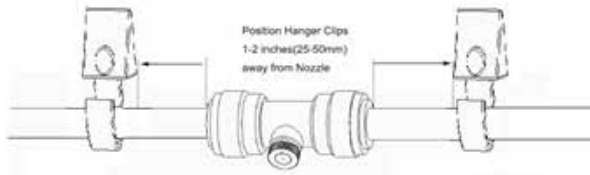
Installazione del sistema

Collegare le singole sezioni di tubo prima di installare l'impianto. Iniziare dal raccordo dell'acqua o dall'estremità del tubo flessibile.



Posizionare le staffe di sospensione o le fascette stringitubo in dotazione sulla linea di nebbia, a circa 25-50 mm a sinistra e a destra di ogni ugello (tranne l'ultimo collegamento dell'ugello).

Per il modello FLEX: posizionare i morsetti di sospensione dove non possono scivolare via e hanno una presa sicura.
Per il modello FIX: fissare le staffe allo schermo/balcone del patio ecc. per fissare il sistema



Assicuratevi che il tubo flessibile sia ben teso durante l'installazione per evitare cedimenti. Se necessario, allineare ATTENTAMENTE gli ugelli in modo che puntino tutti nella stessa direzione.

NOTA : Quando si accende il sistema per la prima volta, è normale che l'acqua coli intorno ai raccordi. I connettori si autosigillano entro i primi 2-3 minuti di utilizzo.

Manutenzione

Si prega di utilizzare queste istruzioni per mantenere il sistema di nebulizzazione pronto per l'uso e per evitare un inutile intasamento degli ugelli di nebulizzazione:

1. Scaricare l'acqua dal sistema
Quando l'impianto non è in uso, scaricare tutta l'acqua dall'impianto. Se si utilizza una valvola di scarico automatica, questo processo è automatico.
2. Ugelli e filtri puliti
Pulire e decalcificare regolarmente tutti gli ugelli e i filtri pulendoli con un detergente adatto o inserendoli in essi.
3. Rimuovere regolarmente tutti gli ugelli e sciacquare il sistema con acqua per 4 o 5 minuti.

Istruzioni per il collegamento

Se si dispone di più di un sistema di raffreddamento a nebbia nebulizzata e si desidera collegarli tra loro, si prega di utilizzare le seguenti istruzioni:

Rimuovere uno degli ugelli e collegare i due tubi flessibili al raccordo a T compreso il portaugello. L'ulteriore installazione può essere effettuata come descritto sopra.

