

**OASE GmbH**  
 Tecklenburger Straße 161  
 D - 48477 Hörstel  
 Phone: +49(0)54 54 – 800  
 Fax: +49(0)54 54 – 80 322  
 info@oase-livingwater.com  
 www.oase-livingwater.com

**EWR 2**

**55846**

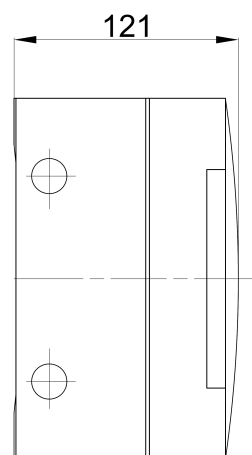
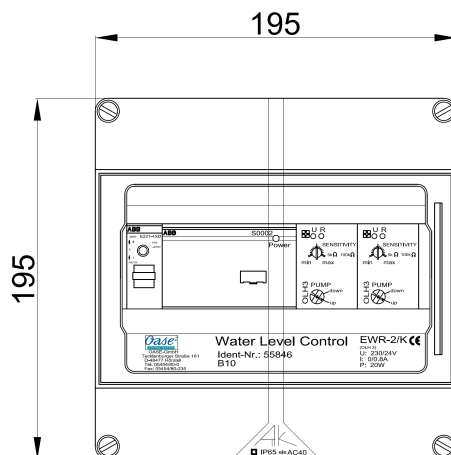


**Product characteristics at a glance**

- For electronically monitoring the water level
- Automatic top-up infeed of pool water
- Automatic switch off of pump technology when using water-level sensors incl. dry-run protection electrode

**Produkteigenschaften auf einen Blick**

- Zur elektronischen Überwachung des Wasserspiegels
- Automatische Nachspeisung des Beckenwassers
- Automatische Abschaltung der Pumpentechnik in Verwendung mit Wasserstandssensoren inkl. Trockenlaufschutzelektrode



Electronic water-level regulator		EWR 2
Dimensions (LxWxH)	[mm]	180 x 180 x 124
Housing		plastic
Protection class		IP 54
Voltage	[V / Hz]	230 / 50
Output power		
Solenoid valve	[V / Hz]	230 / 50
	[A]	5.0
Solenoid valve	[V / DC]	24
	[A]	0.5
Pump	[V]	230 / 50
	[A]	5.0
Switch/Button		2
Indicator lights		1
Connections for electrodes		4
Dry-run protection		yes
Alarm monitoring		yes
Weight	[kg]	2.1
<b>Order no.</b>		<b>55846</b>

Elektronische Wasserstandsregler		EWR 2
Abmessungen (LxBxH)	[mm]	180 x 180 x 124
Gehäuse		Kunststoff
Schutzart		IP 54
Spannung	[V / Hz]	230 / 50
Ausgangsleistung		
Magnetventil	[V / Hz]	230 / 50
	[A]	5,0
Magnetventil	[V / DC]	24
	[A]	0,5
Pumpe	[V]	230 / 50
	[A]	5,0
Schalter/Taster		2 Stück
Leuchtmelder		1 Stück
Anschlüsse f. Elektroden		4 Stück
Trockenlaufschutz		ja
Alarmüberwachung		ja
Gewicht	[kg]	2,1
<b>Bestell-Nr.</b>		<b>55846</b>

The information contained in this data sheet is the sole property of OASE GmbH. Any reproduction in part or as a whole without the written permission of OASE GmbH is prohibited.