

**Permanent® FruchtliegenFalle**

Falle mit anwendungsfertiger insektizidfreier Köderlösung zum Fangen adulter Fruchtliegen (Drosophila melanogaster) im Innenraum. Die Fruchtliegen werden durch den Lockstoff angezogen und gelangen durch die Einfluglöcher in die Falle, aus der sie bauartbedingt nicht mehr entweichen können. Die Falle kann überall angewendet werden, wo Fruchtliegen auftauchen, auch zwischen Lebensmitteln einsetzbar.

**Gebrauchsanweisung:**

- Schliessen und öffnen Sie die Falle 2-3 mal, bevor Sie den Lockstoff einfüllen. Schliessen: Fallenoberteil gemäss den Markierungen auf das Unterteil setzen und nach rechts drehen. Öffnen: Fallenoberteil nach links drehen, so dass die Markierungen aufeinander treffen.
- Den enthaltenen Lockstoff (30 ml) in das untere Fallenteil einfüllen.
- Falle schliessen und im Einsatzbereich aufstellen.
- Falle vorsichtig öffnen, um ein Auslaufen des Lockstoffs zu vermeiden.
- Spätestens nach 4 Wochen den Lockstoff austauschen. Falle 1-2 mal pro Woche mit kreisenden Bewegungen schwenken, sodass der Lockstoff wieder sein volles Aroma entfaltet. Eventuelle Auslockungen im Lockstoff sind völlig normal.

**Einsatzgebiete:** Küche, Obstschale und Bioabfall. In die Nähe der Befalsherde stellen

**Vorsicht, auslaufende Flüssigkeit kann Flecken auf Marmor und empfindlichen Materialien hervorrufen.**

**Erste-Hilfe-Massnahmen:** Nach HAUTKONTAKT: Haut mit Wasser spülen. Nach AUGENKONTAKT: Mit Wasser spülen, ggf. Kontaktlinsen entfernen. Tox Info Suisse oder Arzt anrufen. Nach EINATMEN/VERSCHLUCKEN: Bei auftretenden Beschwerden Tox Info Suisse oder Arzt anrufen. Anfrage an Tox Info Suisse, Telefon 145.

**Lagerung und Beseitigung:** Immer in der Originalpackung bei einer Temperatur über 0 °C lagern. Behälter dicht verschlossen halten. Ausserhalb der Reichweite von Kindern aufbewahren. Von Nahrungsmitteln, Getränken und Futtermitteln fernhalten. Das Produkt und seine Verpackung können mit dem Restmüll oder gemäss den örtlichen Vorschriften entsorgt werden. Die Flasche und der Karton können recycelt werden. Leere Verpackung nicht wiederverwenden.

**Permanent® Piège à mouches des fruits**

Appât prêt à l'emploi. Solution (1 x 30 ml) sans insecticide pour capturer les mouches des fruits adultes (Drosophila melanogaster) dans les habitations. Les mouches des fruits sont attirées par la substance attractive et pénètrent dans le piège par les trous d'entrée, d'où elles ne peuvent plus s'échapper.

Le piège peut être utilisé partout où les mouches des fruits apparaissent, même entre les denrées alimentaires.

**Instruction d'emploi :**

- Ouvrir et fermer le piège 2 ou 3 fois avant de verser l'appât. Fermeture : placer la partie supérieure du piège sur la partie inférieure en alignant les repères et tourner vers la droite. Ouverture : tourner la partie supérieure du piège vers la gauche de manière à ce que les repères soient alignés.
- Verser l'appât (30 ml) dans la partie inférieure du piège.
- Fermer le piège et disposer dans les endroits infestés.
- Ouvrir le piège avec précaution pour éviter que l'appât s'écoule.
- Changer l'appât après 4 semaines maximum.

Secouer le piège 1 à 2 fois par semaine en effectuant des mouvements circulaires pour que l'appât développe à nouveau tout son arôme. Des éventuelles traces de flocculation dans l'appât sont tout à fait normales.

**Domaines d'utilisation :** Près des foyers infestés en cuisine, corbeille à fruits et déchets biologiques.

**Attention, le liquide qui s'écoule peut provoquer des taches sur le marbre et les matériaux sensibles.**

**Mesures de premiers secours :** En cas de contact avec la peau: rincer la peau à l'eau. En cas de contact avec les yeux: laver à l'eau, si nécessaire, retirer les lentilles de contact. Contacter Tox Info Suisse ou le médecin en cas d'inhalation / ingestion: si des symptômes se manifestent, Tox Info Suisse, téléphone 145.

**Stockage et élimination :** Toujours conserver dans l'emballage d'origine à une température supérieure à 0 °C. Maintenir le récipient hermétiquement fermé. Tenir hors de portée des enfants. Tenir à l'écart des aliments et boissons, y compris ceux pour animaux. Le produit et son emballage peuvent être éliminés avec les déchets résiduels ou conformément aux réglementations locales. La boîte et le carton peuvent être recyclés. Ne pas réutiliser les emballages vides.

**Permanent® Trappola per Moscerini**

Trappola con soluzione adescante priva di insetticidi e pronta all'uso per catturare al suo interno i moscerini della frutta adulti (Drosophila melanogaster). I moscerini della frutta vengono attirati nella trappola dalla sostanza adescante attraverso i fori di ingresso e, grazie alla sua conformazione, non possono più uscire. La trappola può essere utilizzata ovunque compaiano i moscerini della frutta, anche tra gli alimenti.

**Istruzioni per l'uso:**

- Chiudere e aprire la trappola 2-3 volte prima di inserire la sostanza adescante. Chiusura: posizionare la parte superiore della trappola sulla parte inferiore come indicato dalle marcature e ruotarla verso destra. Apertura: ruotare la parte superiore della trappola verso sinistra in modo da far coincidere le marcature.
- Inserire la sostanza adescante (30 ml) contenuta nella confezione nella parte inferiore della trappola.
- Chiudere la trappola e posizionarla nel luogo di utilizzo.
- Per evitare la fuoriuscita della sostanza adescante, aprire la trappola con cautela.
- Ai più tardi dopo 4 settimane sostituire la sostanza adescante.

Agitare la trappola con movimenti circolari 1-2 volte alla settimana per consentire alla sostanza adescante di sprigionare nuovamente tutto il suo aroma. L'eventuale presenza di flocculazione all'interno della sostanza adescante è del tutto normale.

**Settori di impiego:** cucina, fruttiera e rifiuti organici: posizionare la trappola nelle immediate vicinanze dei luoghi infestati.

**Attenzione! La fuoriuscita del liquido può macchiare il marmo e i materiali delicati.**

**Misure di pronto soccorso:** In caso di CONTATTO CON LA PELLE: sciacquare con acqua. In caso di CONTATTO CON GLI OCCHI: sciacquare con acqua ed eventualmente togliere le lenti a contatto. Chiamare il Tox Info Suisse o un medico. In caso di INALAZIONE / INGESTIONE: se il compagno disturba, chiamare il Tox Info Suisse o un medico. Per domande rivolgersi al Tox Info Suisse, numero di telefono: 145.

**Conservazione e smaltimento:** Conservare il prodotto sempre nella confezione originale a una temperatura superiore a 0 °C. Tenere il contenitore ben chiuso. Conservare fuori dalla portata dei bambini. Conservare lontano da alimenti, bevande e mangimi. Il prodotto e la sua confezione possono essere smaltiti insieme ai rifiuti non riciclabili o secondo le norme locali. Il flacone e il cartone possono essere riciclati. Non riutilizzare la confezione vuota.

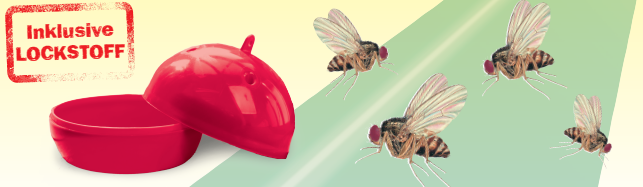
**Permanent®  
FruchtliegenFalle  
Piège à mouches des fruits  
Trappola per Moscerini**

**Wiederbeftüllbar**



**Permanent®  
FruchtliegenFalle  
Piège à mouches des fruits  
Trappola per Moscerini**

**Beseitigt Frucht-, Obst- und Essigfliegen  
Éliminé les mouches des fruits et du vinaigre  
Elimina moscerini da frutta e da aceto**



**Inklusive LOCKSTOFF**

**Sans insecticide - Peut être placé entre les aliments  
Privo di insetticidi - Può essere utilizzato tra gli alimenti**

**Rechargeable**

**Insektizidfrei - Zwischen Lebensmitteln einsetzbar**

**Riempibile**



**Verfallsdatum/Charge:** siehe Aufdruck.  
**Date de péremption (EXP)/lot:** voir sur l'emballage.  
**Data di scadenza (EXP)/lotto:** vedi data stampata sopra.  
**Zul. Nr.:** EU-0026702-0000

**Anwenderkategorie/Catégorie d'utilisateur/Categoria di utenti:** Bewilligt für die nicht-berufliche Verwendung/Convient à une utilisation non-professionnelle/Autorizzato per l'utilizzazione non professionale.

**Hinweise zum Schutz des Anwenders:** Lesen Sie sämtliche Anweisungen aufmerksam und befolgen Sie diese. Darf nicht in die Hände von Kindern gelangen. Ist ärztlicher Rat erforderlich, Verpackung oder Kennzeichnungsetikett bereithalten.

**Indications pour la protection de l'utilisateur :** Lire attentivement et bien respecter toutes les instructions. Tenir hors de portée des enfants. En cas de consultation d'un médecin, garder à disposition le récipient ou l'étiquette.

**Consigli di prudenza:** Leggere attentamente e seguire tutte le istruzioni. Tenere fuori dalla portata dei bambini. In caso di consultazione di un medico, tenere a disposizione il contenitore o l'etichetta del prodotto.

**Netto Inhalt/net contenu/netto contenuto:**  
1 Falle (bestehend aus zwei Halbschalen) und 1 x 30 ml Lockstofflösung  
1 piège constitué de 2 demi-coquilles et 1 x 30 ml d'appât  
1 trappola è composta da 2 semi-gusci e 1 x 30 ml di esca

® = reg. Trade Mark  
W. Neudorff GmbH KG · An der Mühle 3 · 31860 Emmerthal · Germany · www.neudorff.de

**NEUDORFF**  
**Hersteller und Zulassungsinhaber/Titulaire de l'autorisation/  
Titolare dell'autorizzazione:**  
W. Neudorff GmbH KG · An der Mühle 3 · 31860 Emmerthal · Germany · www.neudorff.de

**Vertrieb/Distributeur pour la Suisse/Distribuito da**  
Neogard AG · Industriestrasse 783 · 5728 Gontenschwil · Tel. +41 62 767 00 50 · www.neudorff.ch

Fruchtliegenfalle mit Lockmittel (PT19), flüssig/Piège pour mouches à fruits avec appât (PT19), liquide/  
Trappola per mosche da frutto con attrattivo (PT19), liquido  
Wirkstoffgehalt/Teneur en substance active/Contenuto di sostanze attive: 9475 g/kg Essig (94,75 %) in anwendungsfertiger Lösung (AL)/de vinaigre dans la solution prête à l'emploi/di aceto in soluzione pronta per l'uso.

2063-110000942