

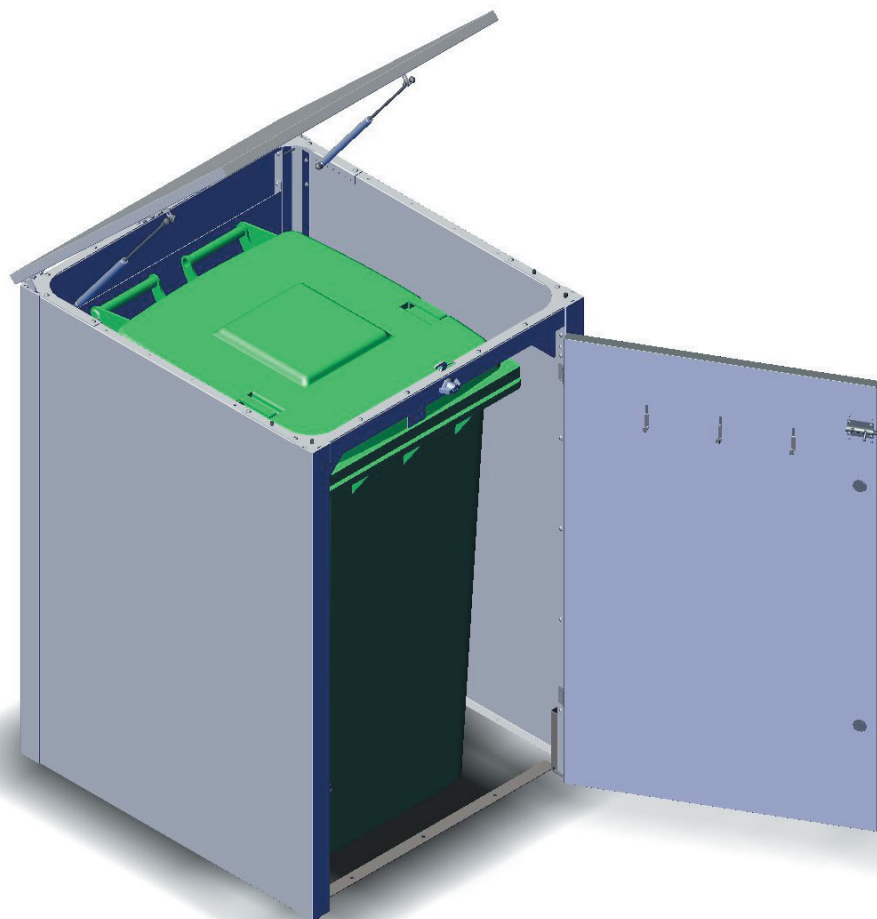
MÜLLBOX

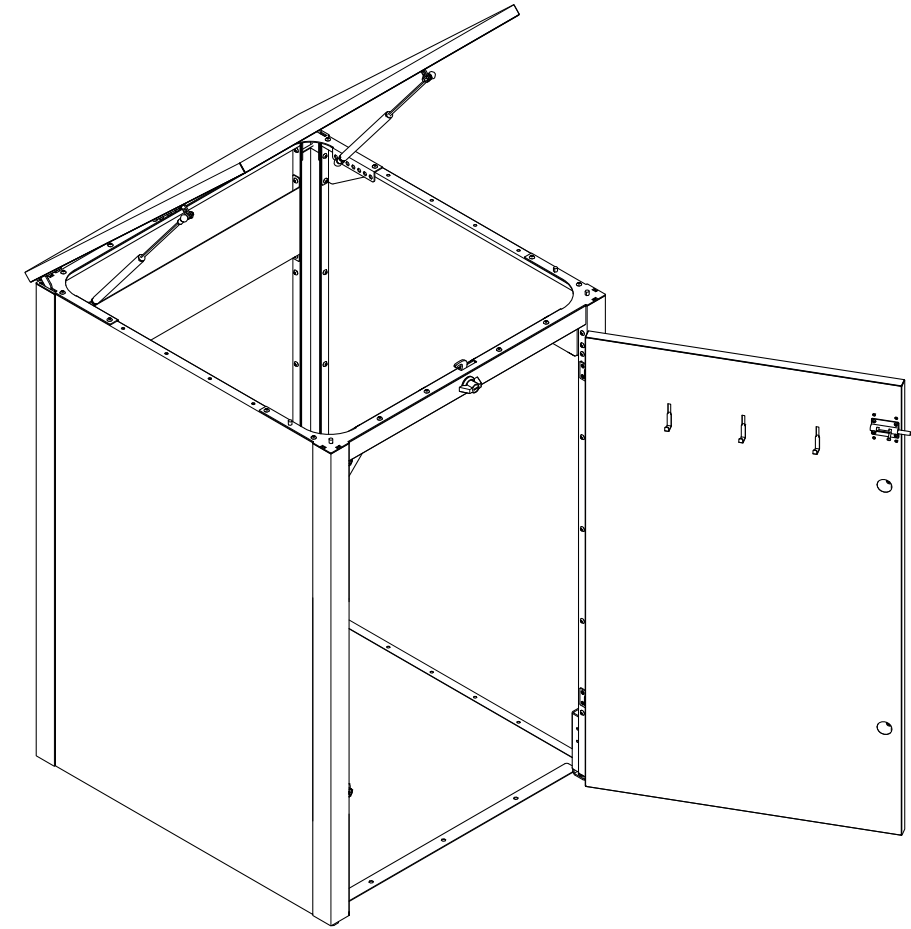
MONTAGEANLEITUNG

WASTE CONTAINER

ASSEMBLY INSTRUCTIONS

GUARDI
ZÄUNE - TORE - BALKONE





Allgemeine Informationen / General information	4/6
Material / Materials	8
Werkzeug / Tools	12
Montage / Assembly	14
Cortenstahl / Corten steel	38/39
Zufriedenheit und Kontakt / Feedback and contact	40

Montageanleitung lesen und aufbewahren

Diese Montageanleitung enthält wichtige Informationen zur Sicherheit und Montage der Müllbox.

Lesen Sie die Montageanleitung, insbesondere die Sicherheitshinweise, sorgfältig durch, bevor Sie die Müllbox aufbauen und verwenden.

Die Nichtbeachtung dieser Montageanleitung kann zu Verletzungen oder zu Schäden an der Müllbox führen. Die Montageanleitung basiert auf den in der Europäischen Union gültigen Normen und Regeln. Bewahren Sie die Montageanleitung für die weitere Nutzung auf. Wenn Sie die Müllbox an Dritte weitergeben, geben Sie diese Montageanleitung mit.

Technische Daten

Modell: Guardi Müllbox
Produktmaße (BxTxH): 76 x 84 x 120 cm

Vorsicht

Verletzungsgefahr
Scharfkantige oder spitze Bauteile können zu Handverletzungen führen.
Verwenden Sie bei der Montage Arbeitshandschuhe.

Hinweis

Um Kratzer an der Müllbox zu vermeiden, verwenden Sie die Kartonverpackung als Unterlage.

Montage

Lieferumfang auf Vollständigkeit prüfen.

1. Schrauben pro Arbeitsschritt locker fixieren.
2. Bleche positionieren.
3. Schrauben mit Inbusschlüssel fest anziehen.
4. Für eine Bodenverankerung sorgen, damit die Müllbox sturmsicher ist.

Hinweis

Für eine sichere Montage die Müllbox nicht bei Wind aufstellen.

Bodenbefestigung

Die ideale Befestigung im Boden variiert je nach Untergrund. Das Befestigungsmaterial ist nicht im Lieferumfang enthalten.

Symbole in der Anleitung



Arbeitsschritt mithilfe einer zweiten Person ausführen



Gezeigten Bauteil beim Einbau mithilfe einer Wasserwaage ausrichten



Schraube/Mutter vorerst nur handfest anziehen



Schraube/Mutter fest nachziehen

Material

Cortenstahl ist wetterfester Baustahl, der zu Beginn eine metallisch glänzende Oberfläche hat und später eine typische Rostoptik entwickelt. Der Prozess stoppt nach ca. 2-3 Jahren und entstandene Sperrschicht aus Sulfaten und Phosphaten macht das Material besonders langlebig.

Wartung und Pflege

Keine aggressiven Chemikalien wie z.B. Chlor oder Streusalz lagern.
Keine scheuernden Reinigungsmittel verwenden.
Verschmutzungen mit Wasser und Seife entfernen.
1 x pro Jahr das Türschloss der Müllbox mit einem geeigneten Schmierstoff ölen.

Einsatz

Aus Sicherheitsgründen Tür der Müllbox immer verriegeln.
Berücksichtigen, dass sich im Sommer hohe Temperaturen in der Müllbox entwickeln können.

Read and keep the assembly instructions

These assembly instructions contain important information about the safety and assembly of the waste container.

Read the assembly instructions carefully, especially the safety information, before assembling and using the waste container.

Failure to follow these assembly instructions may result in injury or damage to the waste container. The assembly instructions are based on the standards and rules applicable in the European Union. Keep the assembly instructions for further use. If you pass the waste container on to a third party, please include these assembly instructions.

Technical data

Model: Guardi waste container
Product dimensions (WxDxH): 76 x 84 x 120 cm

Caution

Risk of injury
Sharp-edged or pointed components can cause hand injuries.
Use work gloves during assembly.

Notice

To avoid scratching the waste container, use the cardboard packaging as a base.

Assembly instructions

Check the scope of delivery for completeness.

1. Loosely fix the screws for each work step.
2. Position the plates.
3. Tighten the screws firmly with the hexagon socket spanner.
4. Ensure that floor anchoring is used to prevent the waste container blowing away in windy weather.

Notice

Do not set up the waste container in windy conditions to ensure safe assembly.

Floor anchoring

The ideal method of anchoring the product in the ground varies depending on the subsurface. Anchoring material is not included in the scope of delivery.

Symbols in the instructions



Carry out this working step with assistance from another person



Align the component shown using a spirit level during installation



Initially, only tighten the screw/nut hand-tight



Tighten the screw/nut firmly

Material

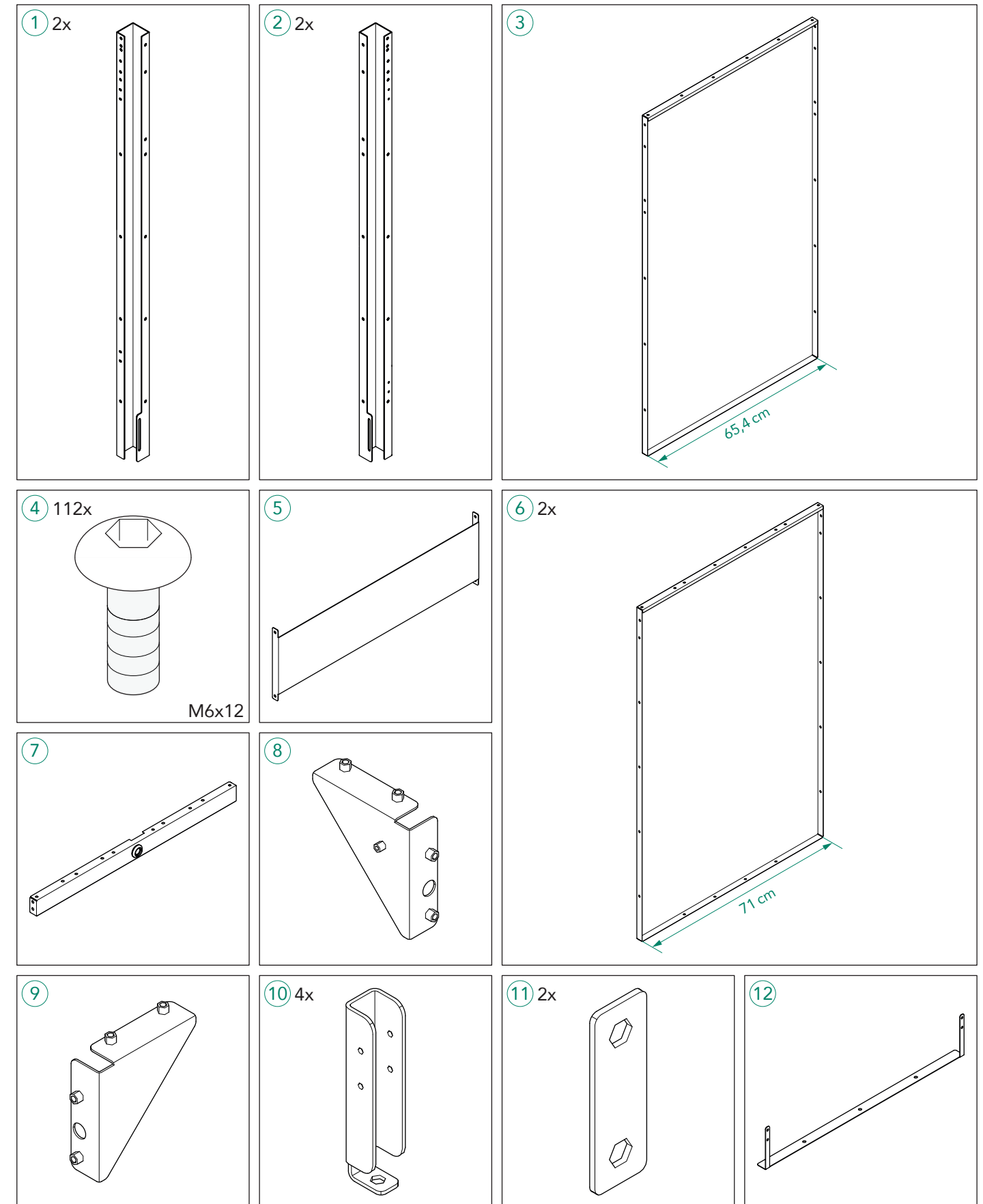
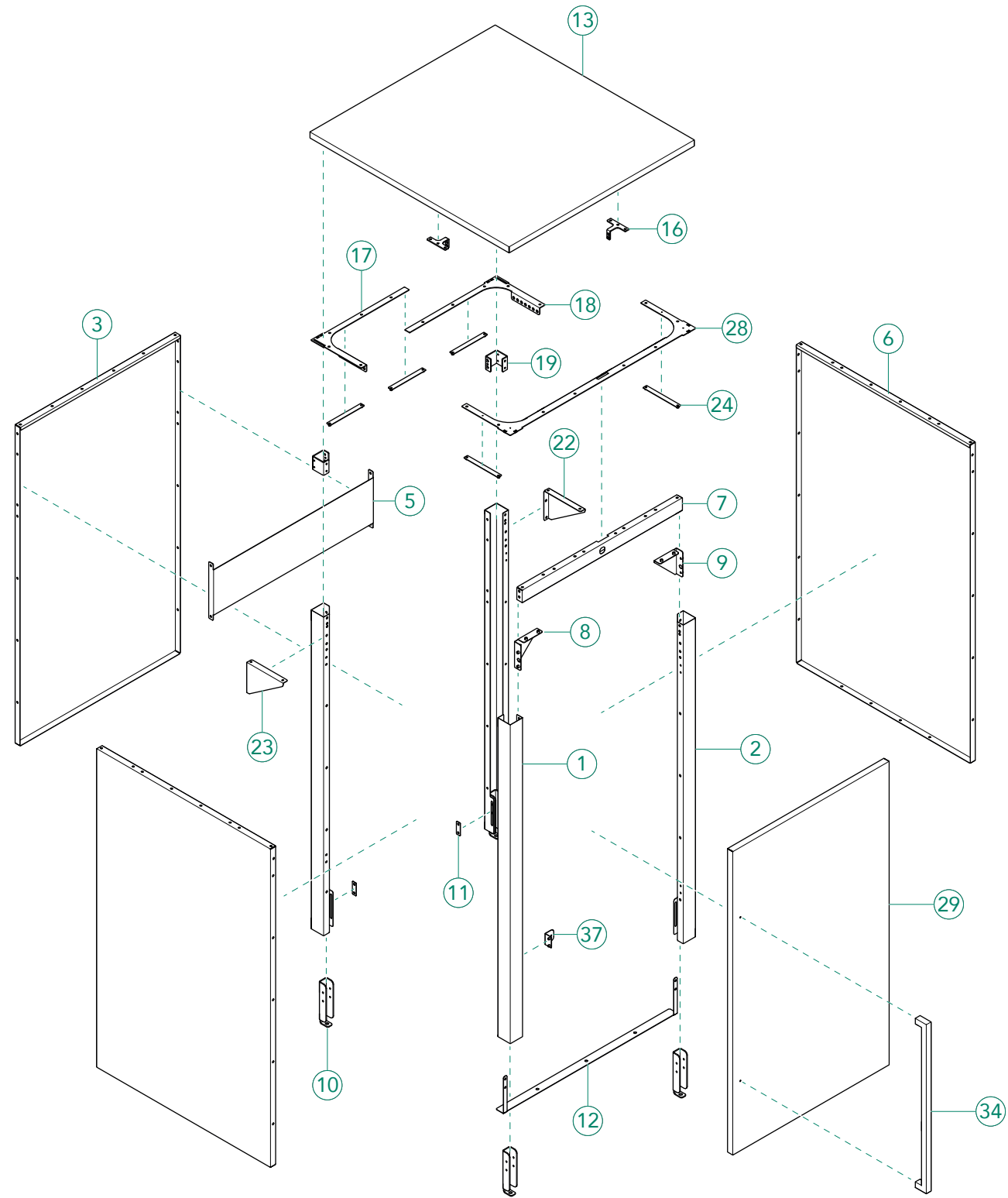
Corten steel is weather-resistant structural steel, which at the beginning has a shiny metallic surface and later develops a typical rust appearance. The process stops after about 2-3 years and formed barrier layer of sulfates and phosphates makes the material particularly durable.

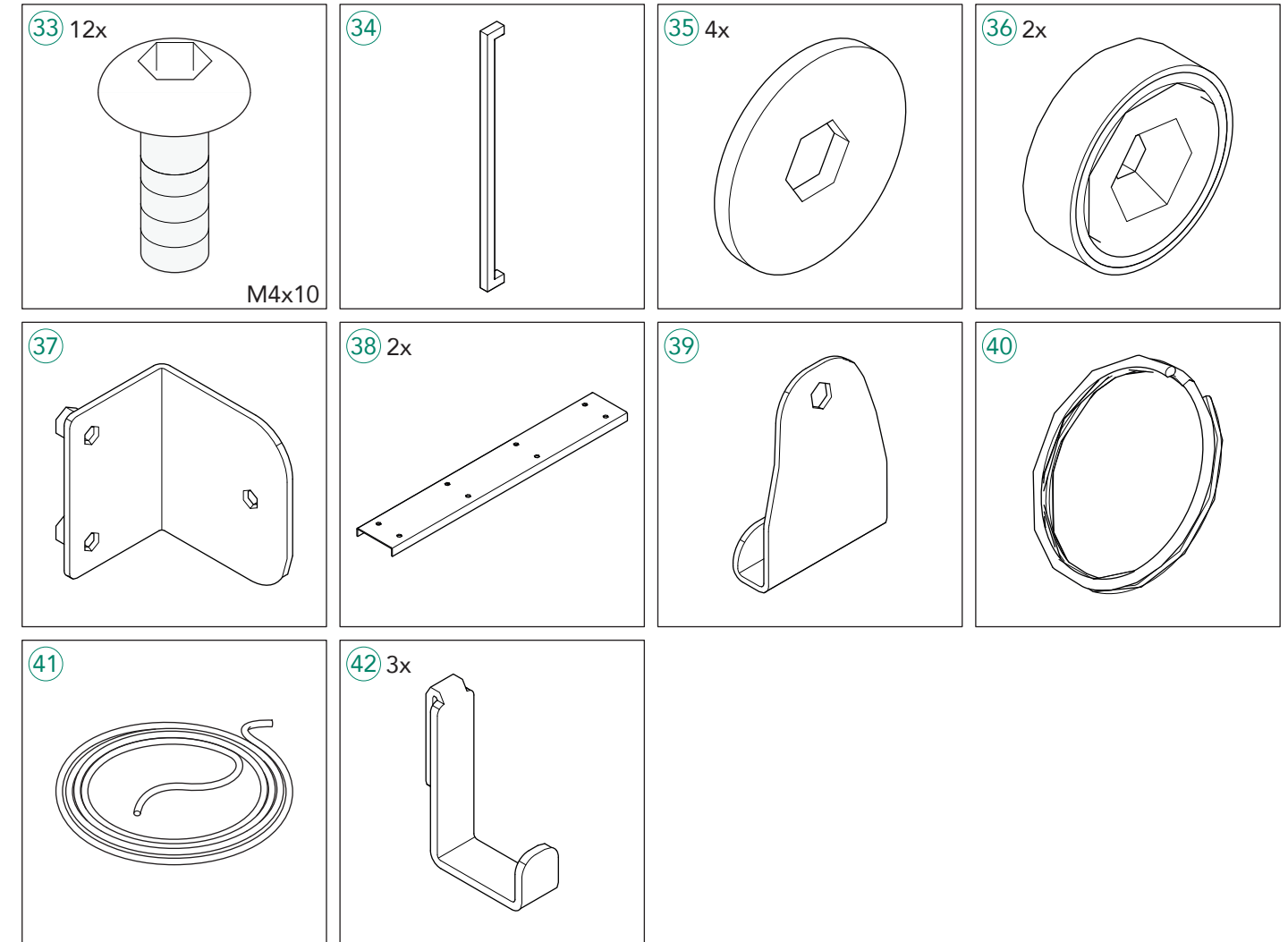
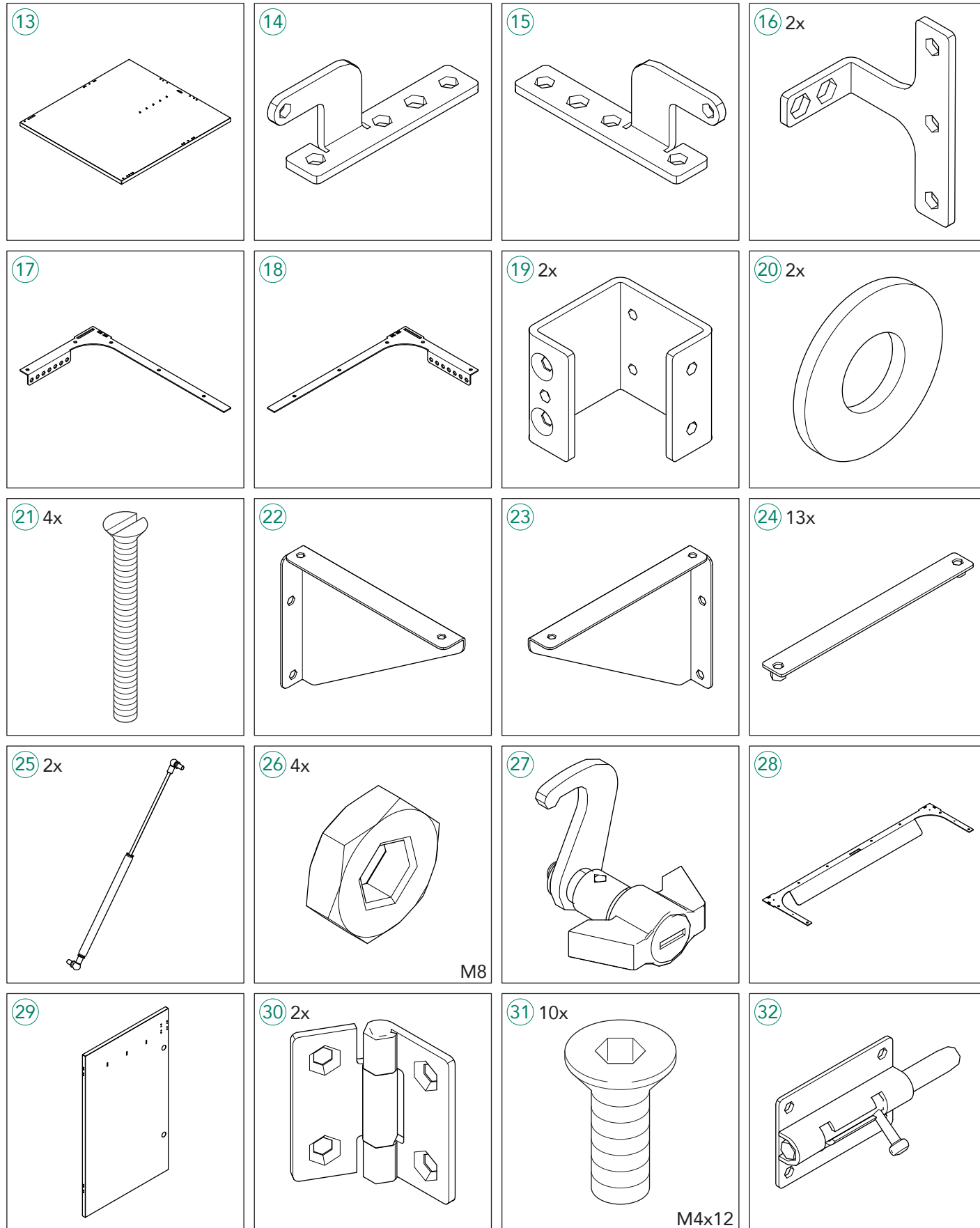
Maintenance and care

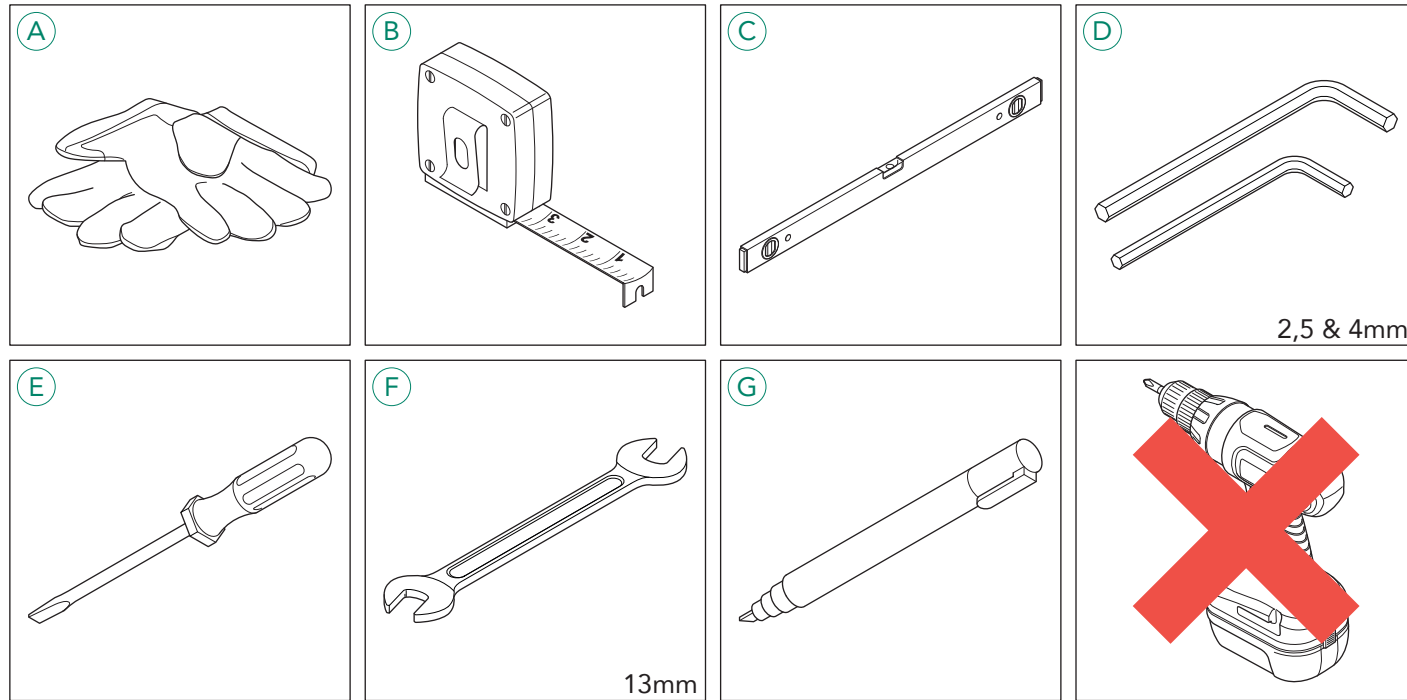
Do not store aggressive substances such as chlorine or road salt.
Do not use abrasive cleaning agents.
Remove stains with water and soap.
Oil the door lock on the protective waste box using suitable lubrication.

Use

For reasons of safety, always lock the door of the waste container.
Please take into consideration that high temperatures may develop inside the waste container during the summer months.







Werkzeug / Tools

- A Arbeitshandschuhe / Work gloves
- B Maßband / Measuring tape
- C Wasserwaage / Spirit level
- D Inbusschlüssel / Allen key
- E Schraubendreher (Schlitz) / Slot screwdriver
- F Schraubenschlüssel / Wrench
- G Stift / Pen

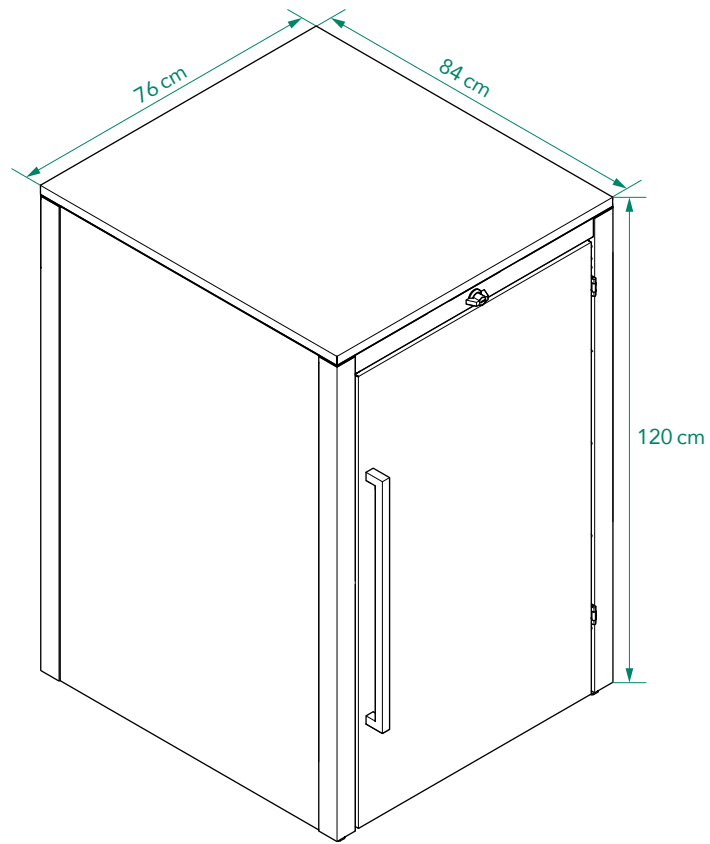
Hinweis / Notice

Das Werkzeug ist nicht im Lieferumfang enthalten. / Tools are not included in the scope of supply.

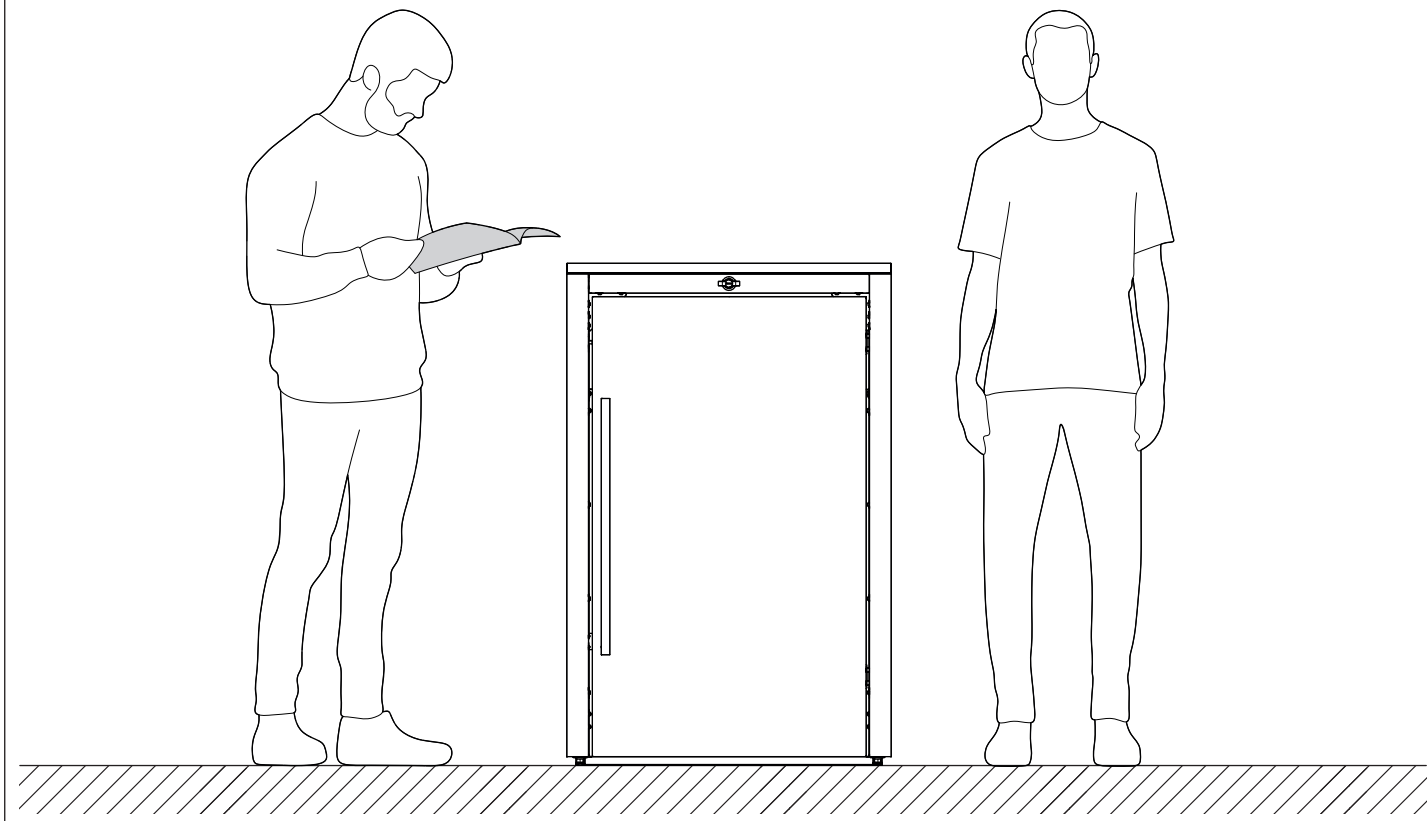
Hinweis / Notice

Keinen Akkuschauber verwenden. / Do not use an electric drill.

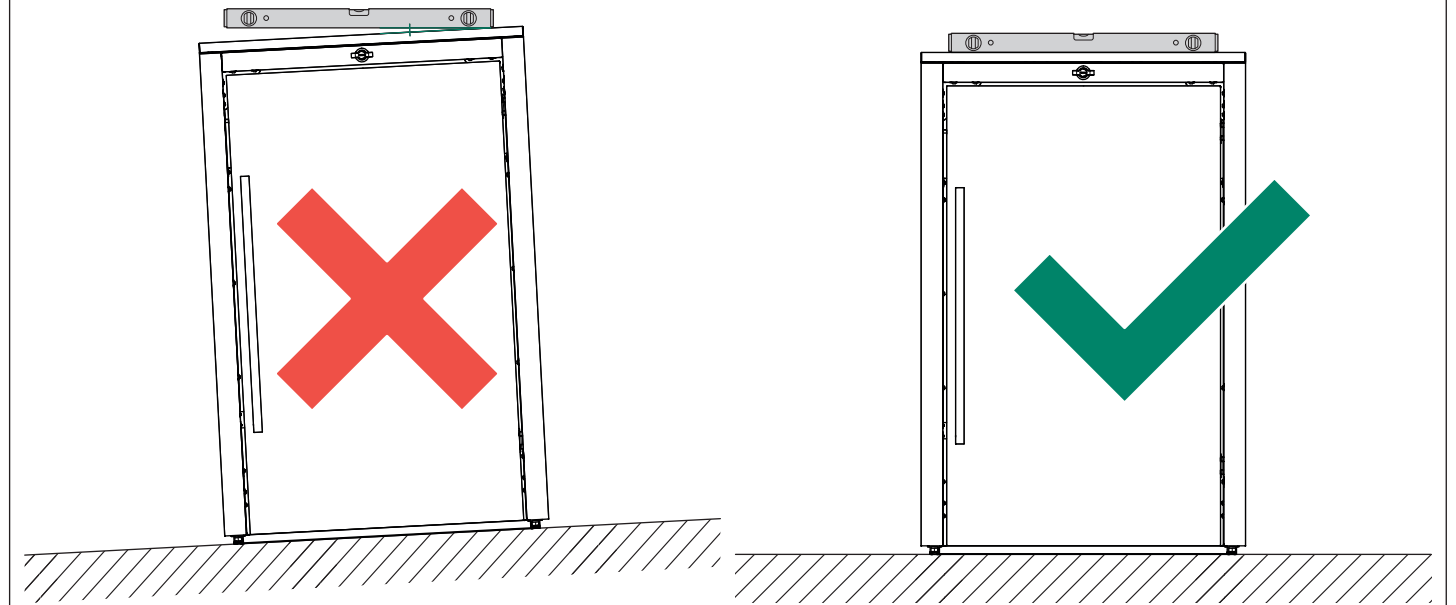
01



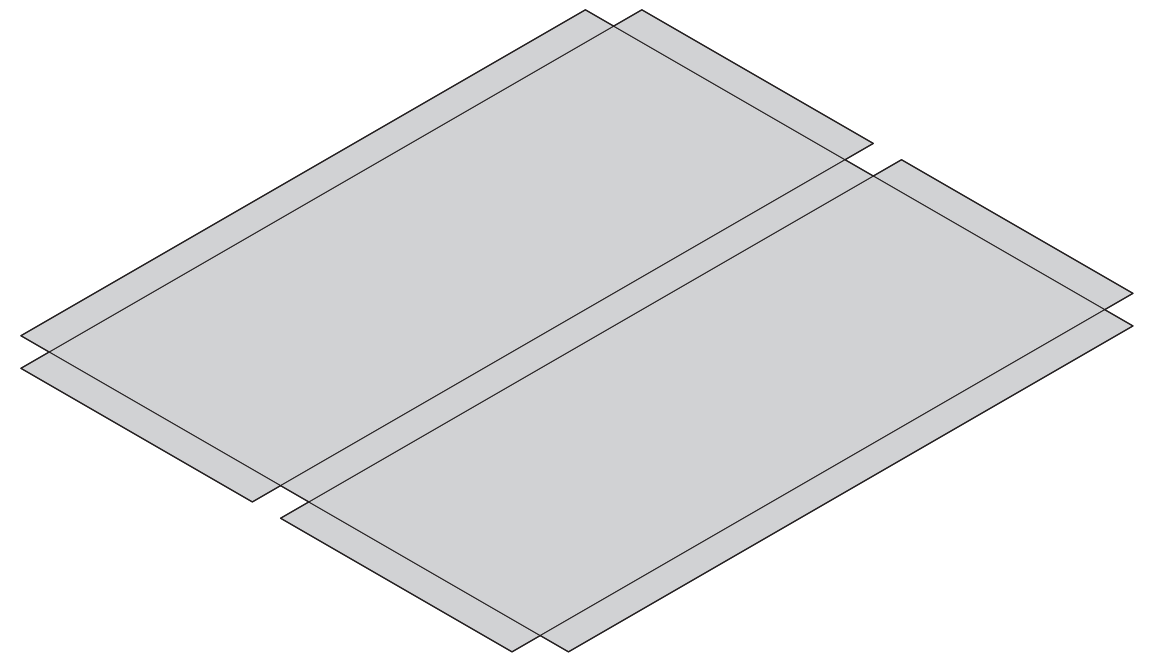
02



03

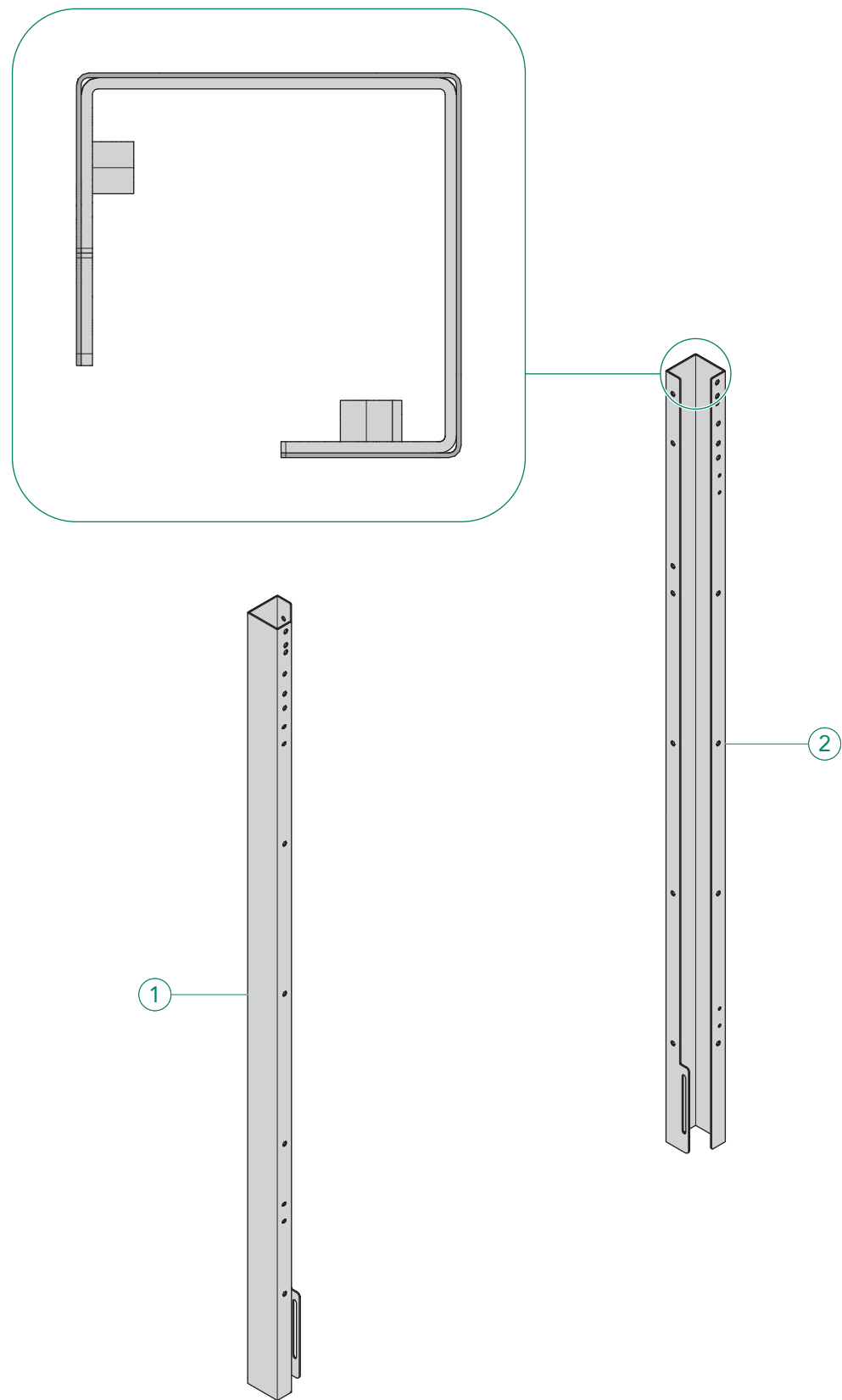


04

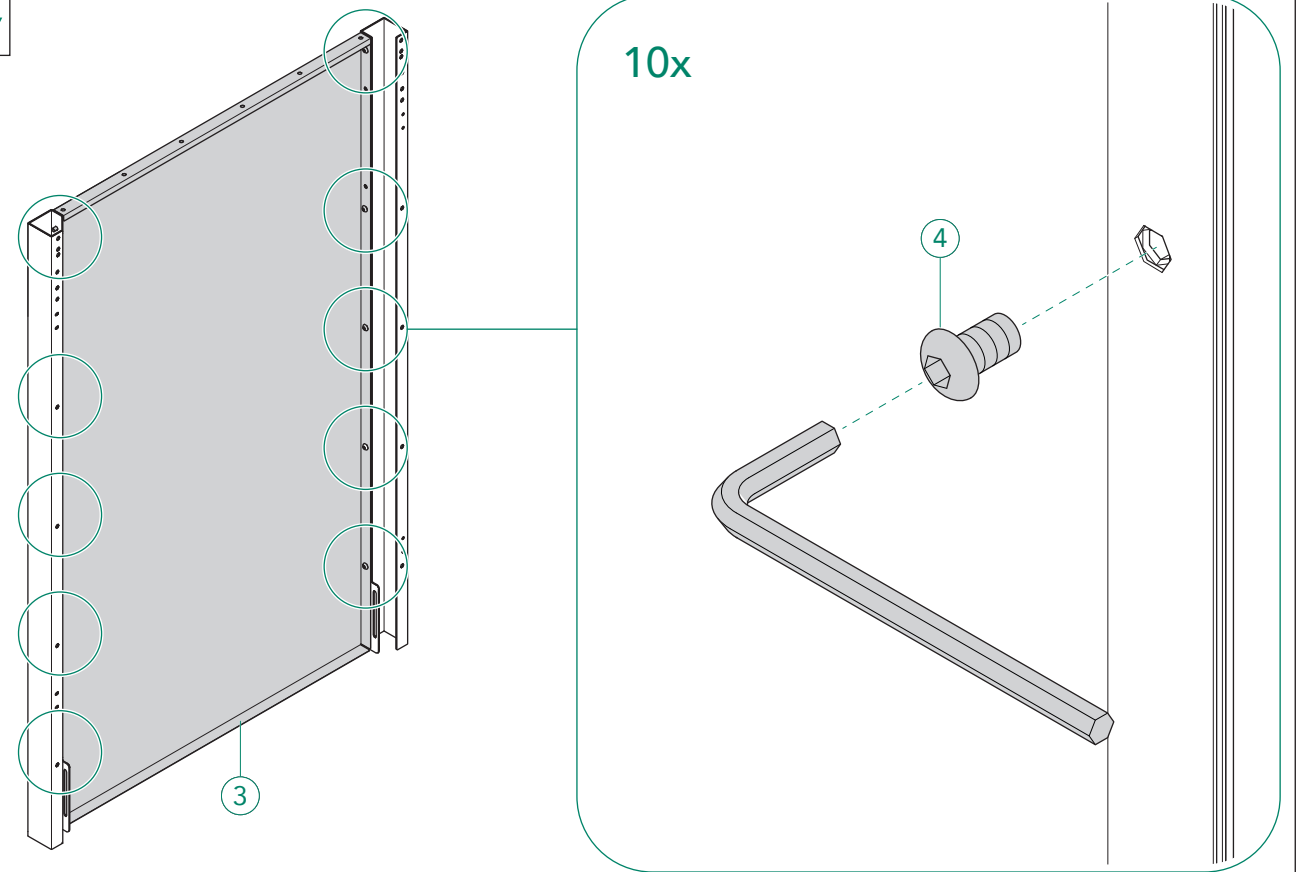


DE Kartonverpackung unterlegen
EN Underlay cardboard packaging

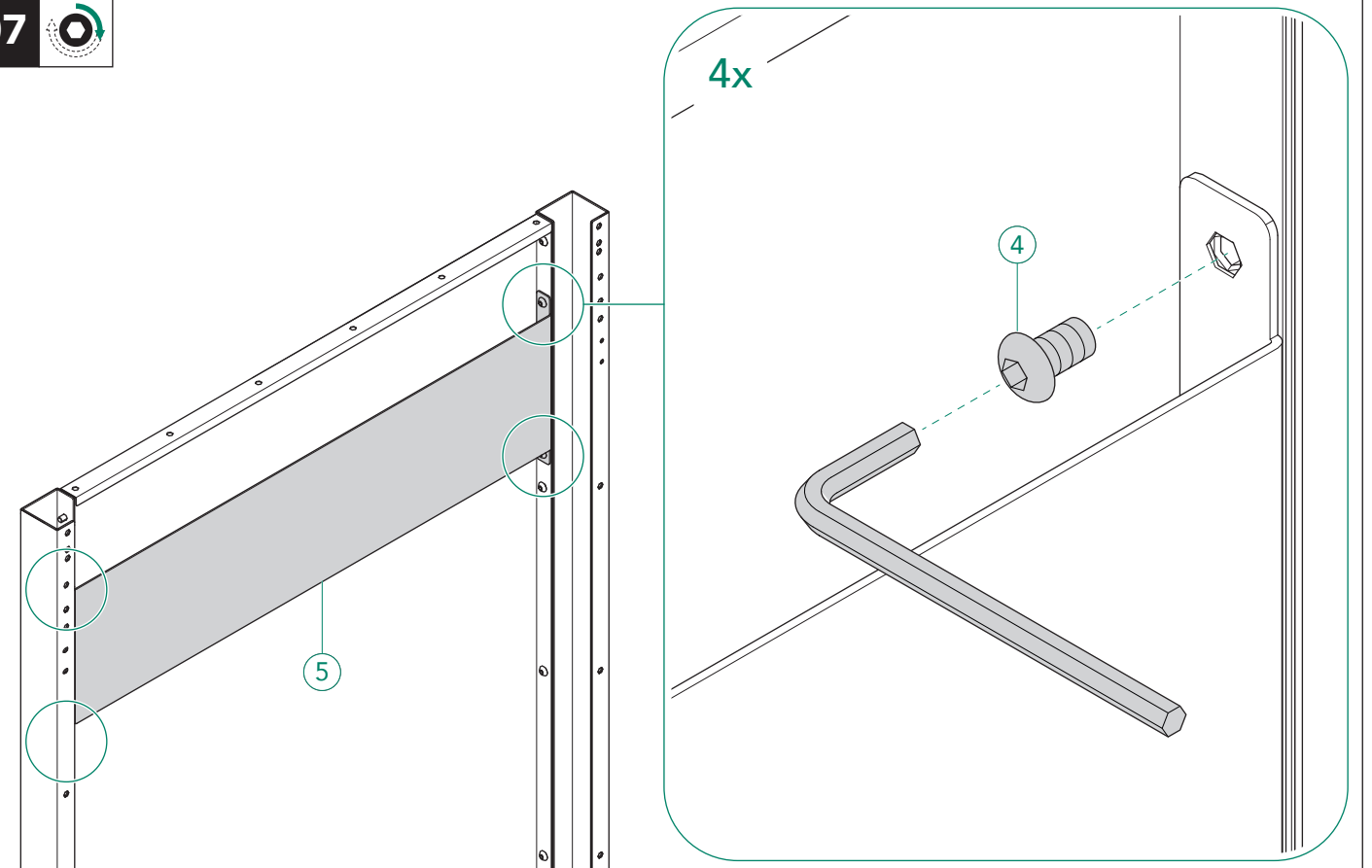
05



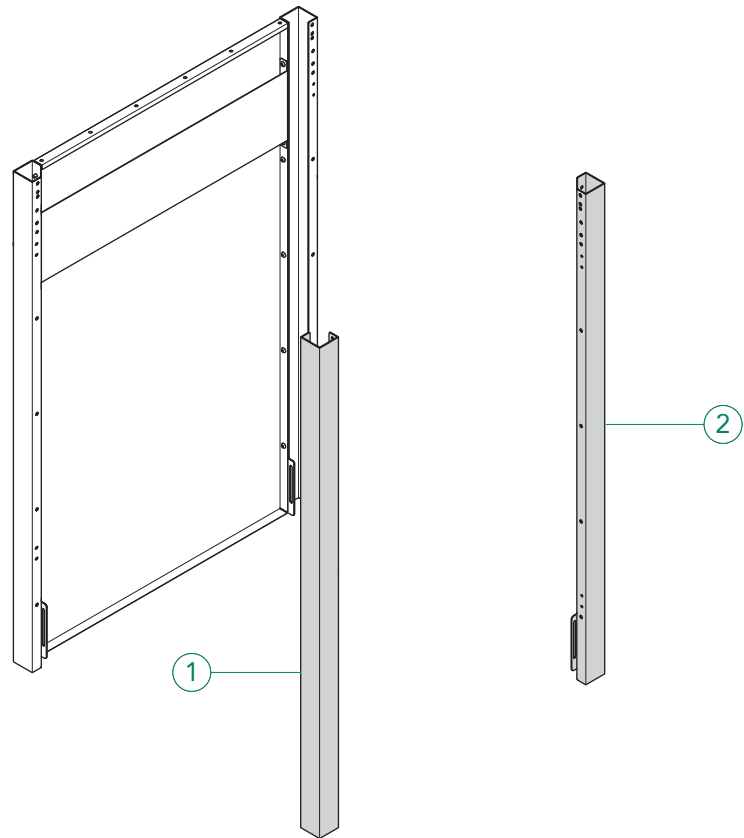
06



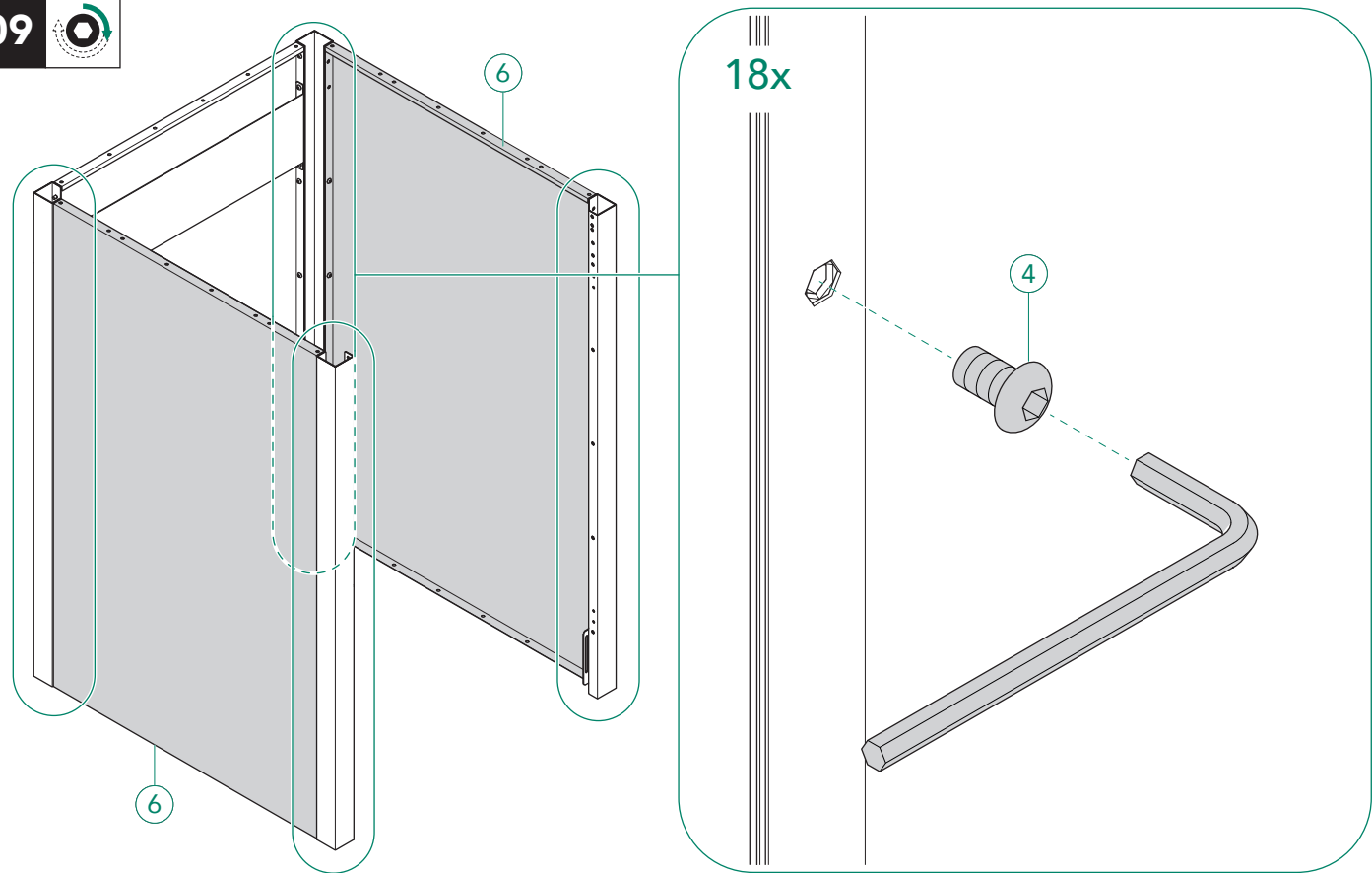
07



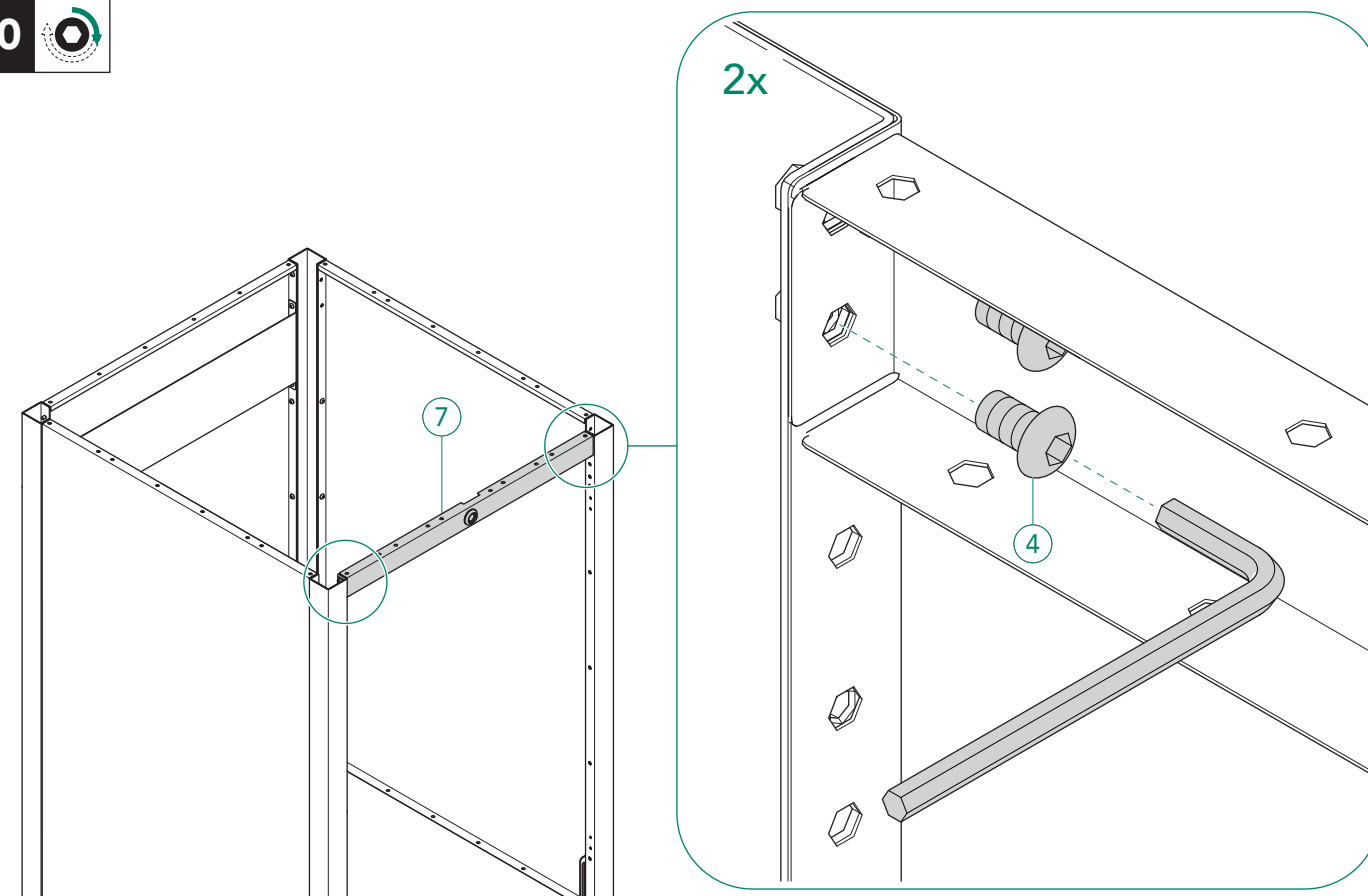
08



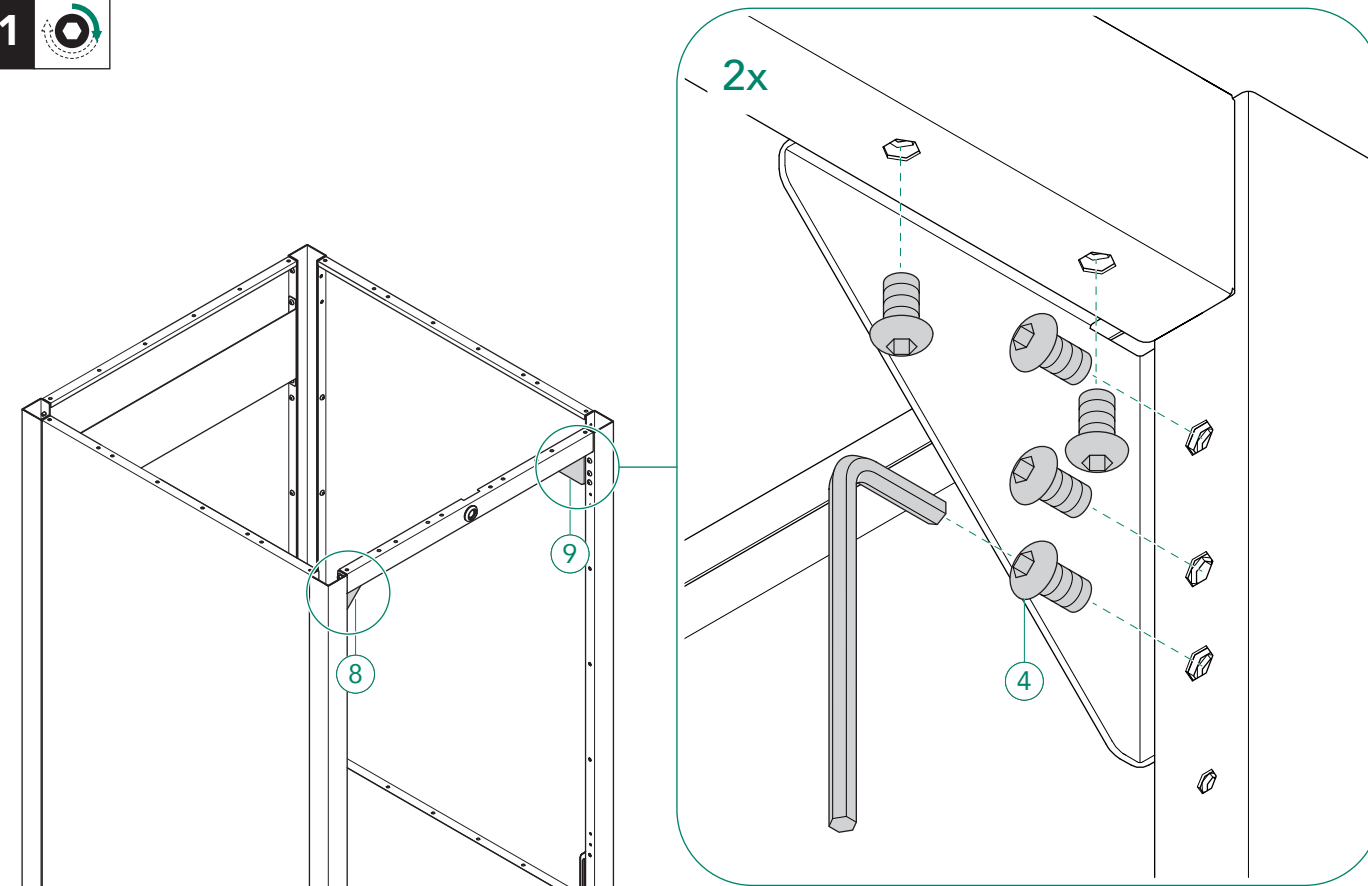
09



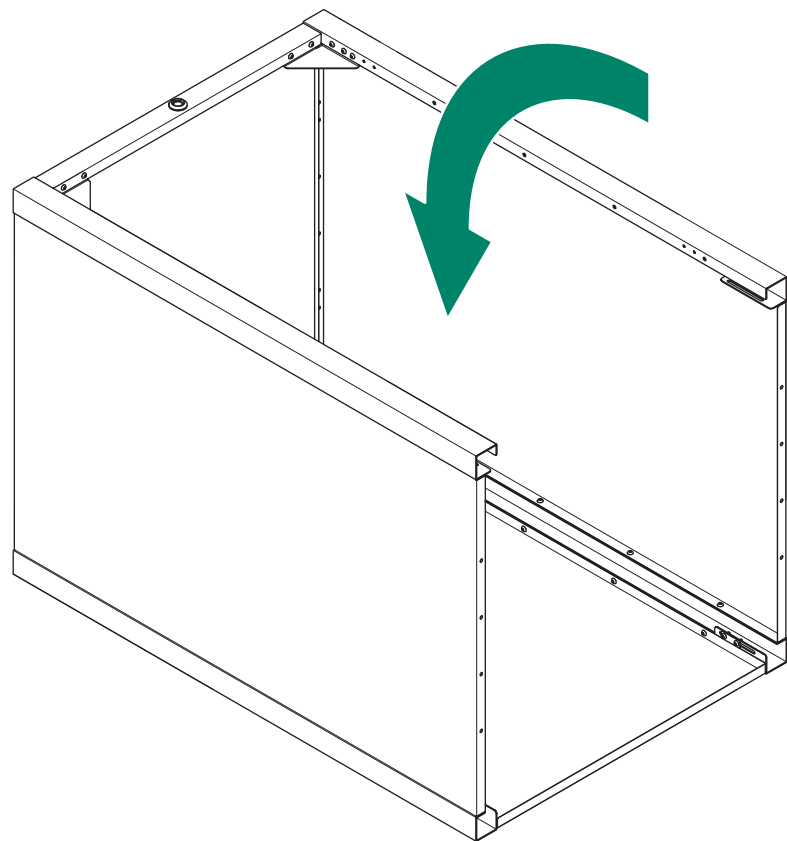
10



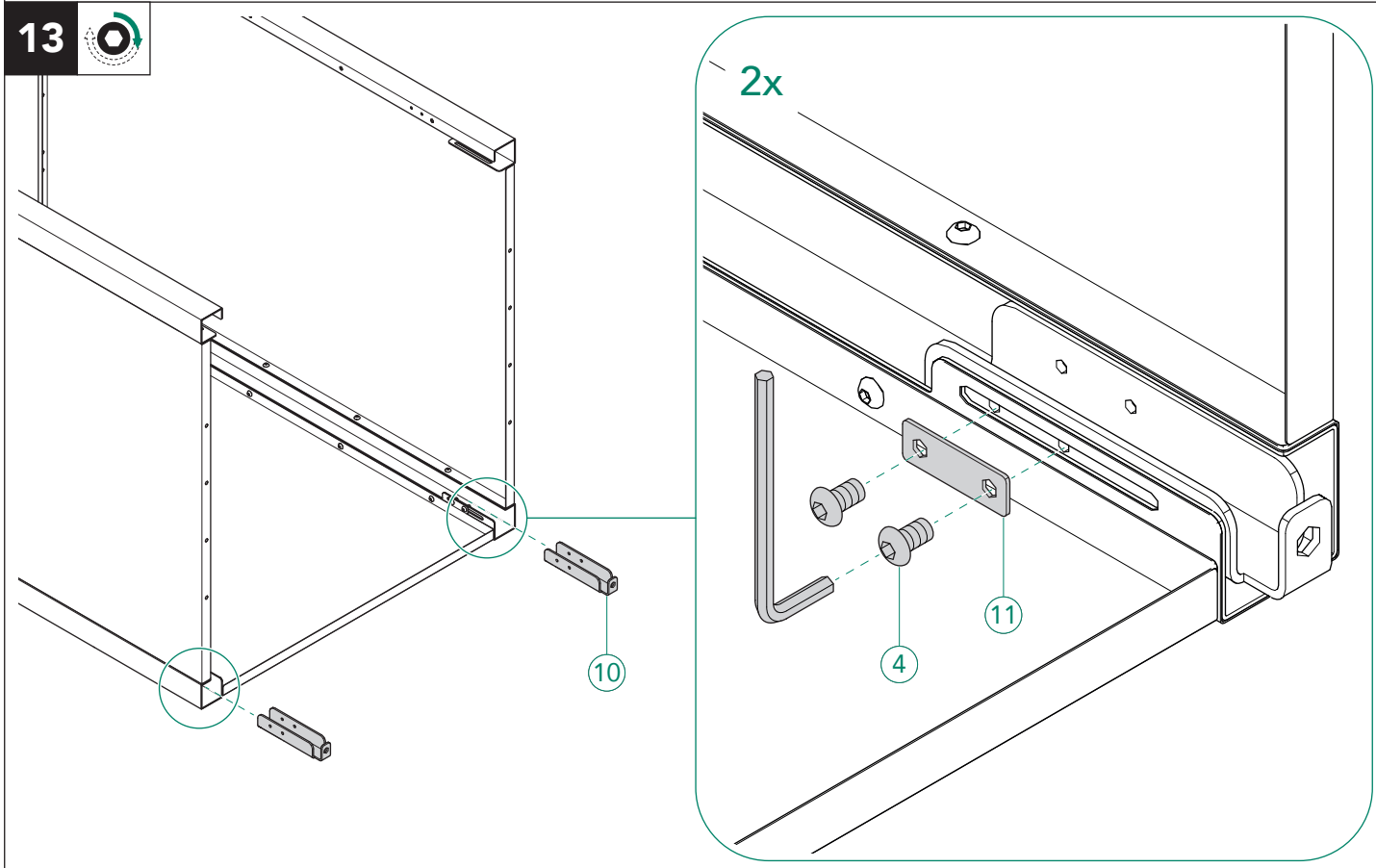
11



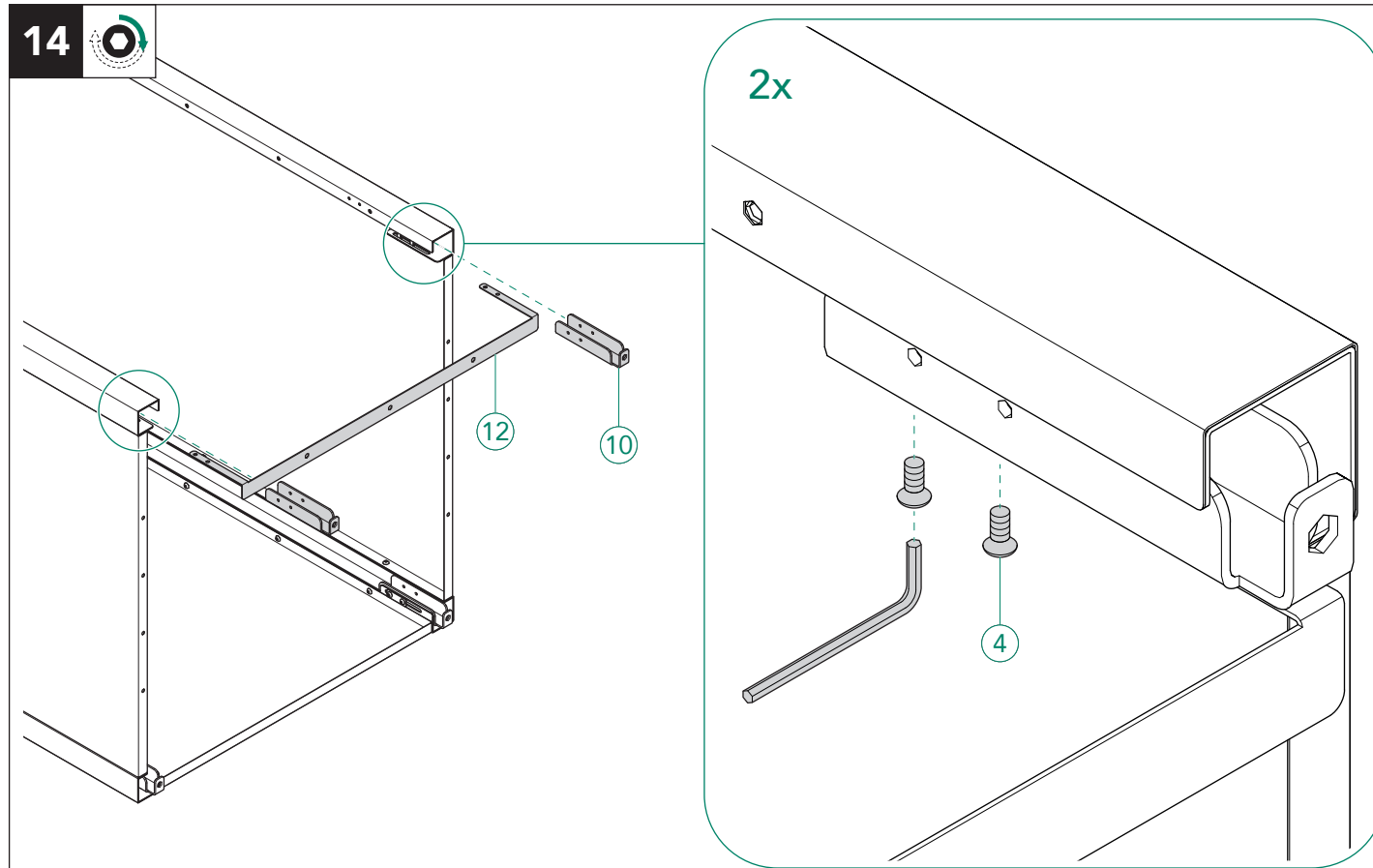
12



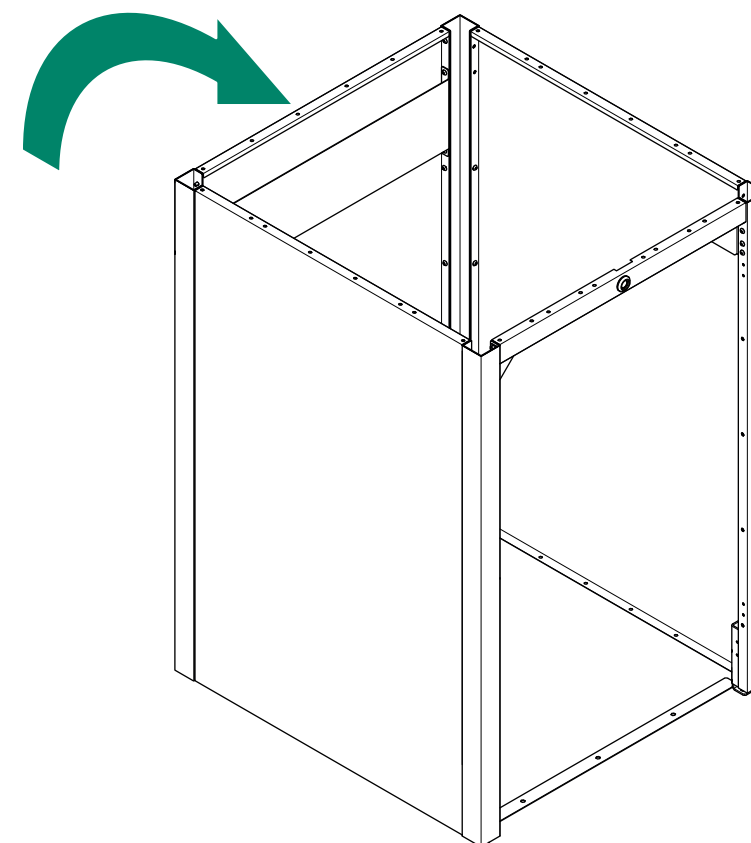
13



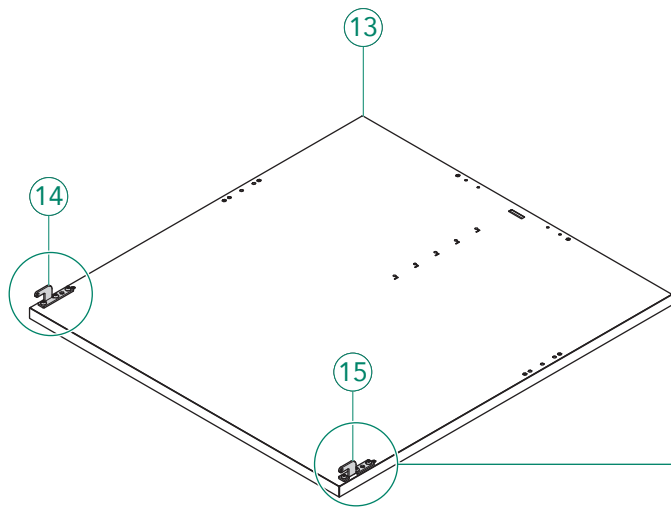
14



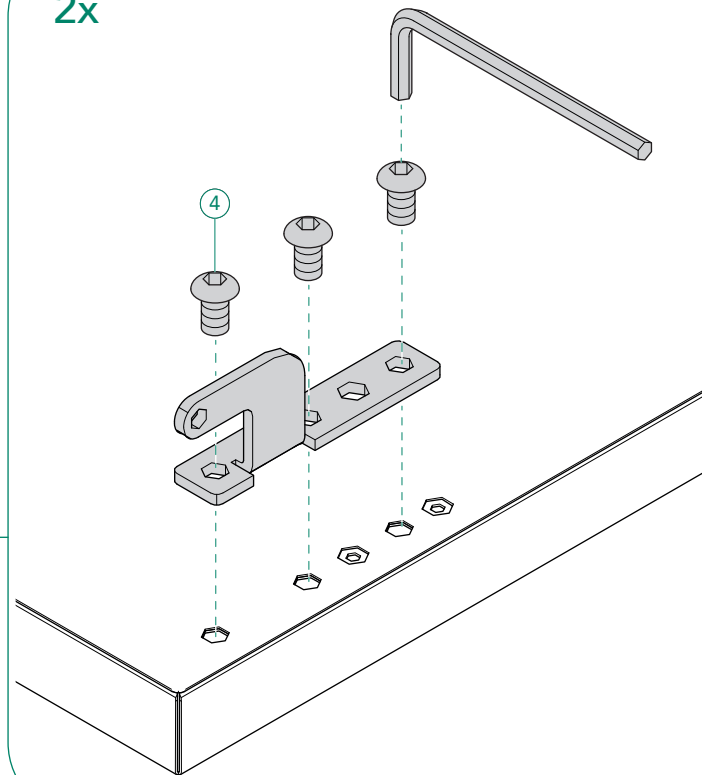
15



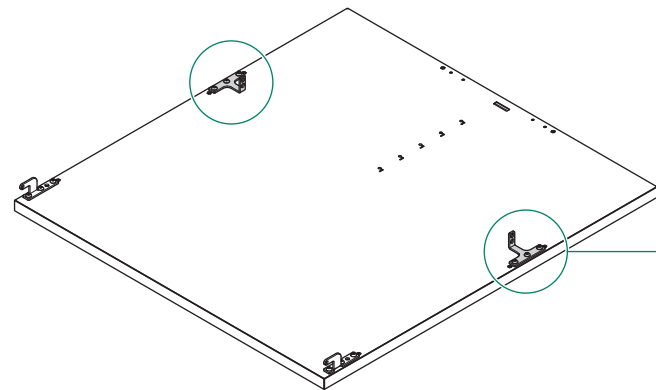
16



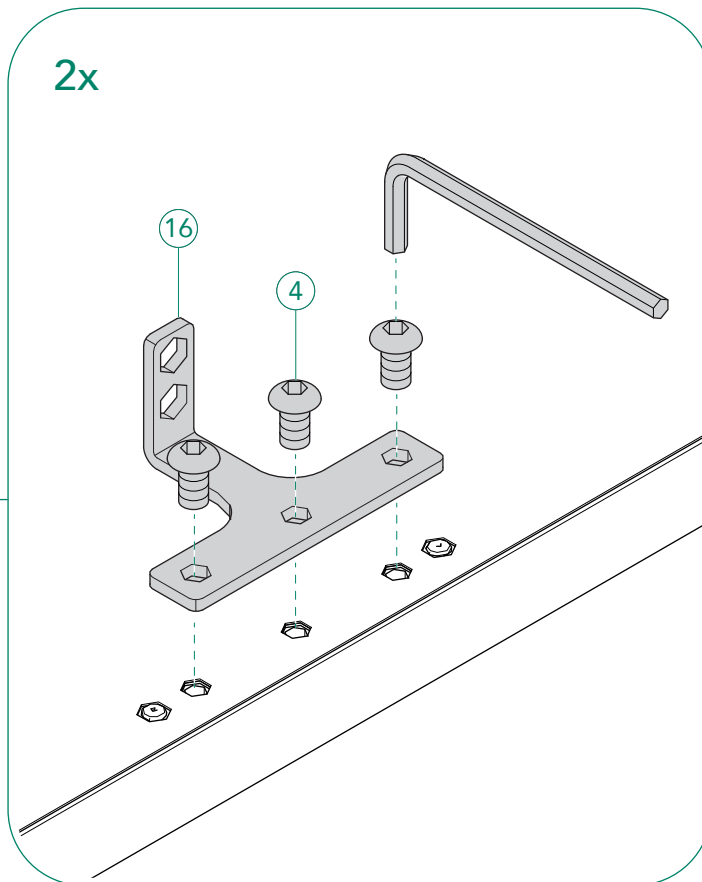
2x



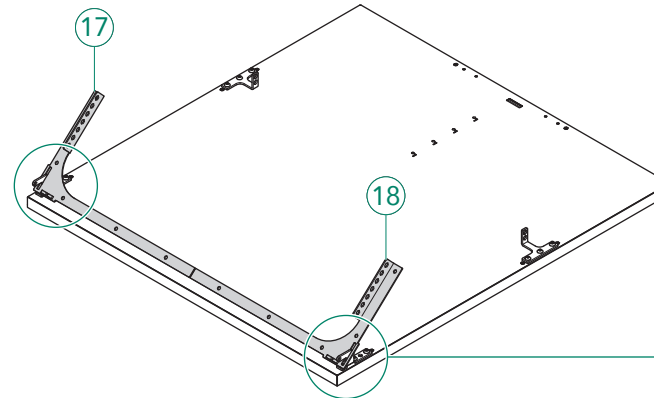
17



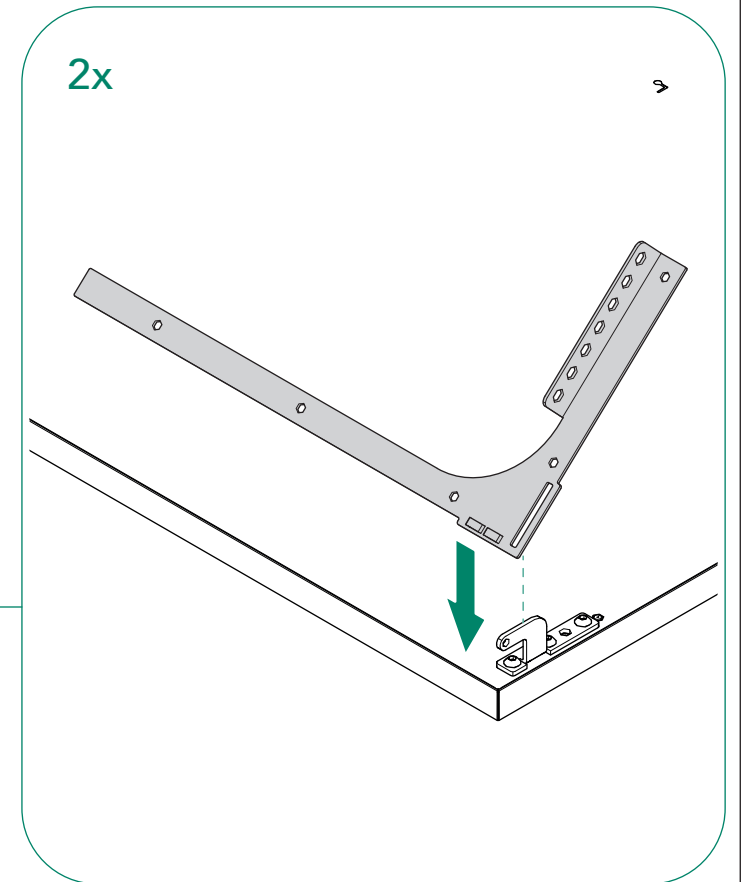
2x



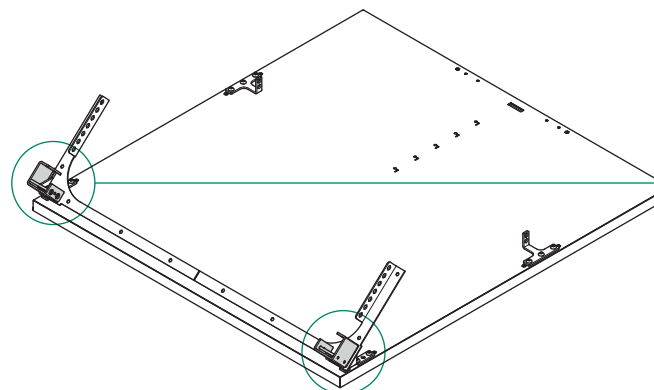
18



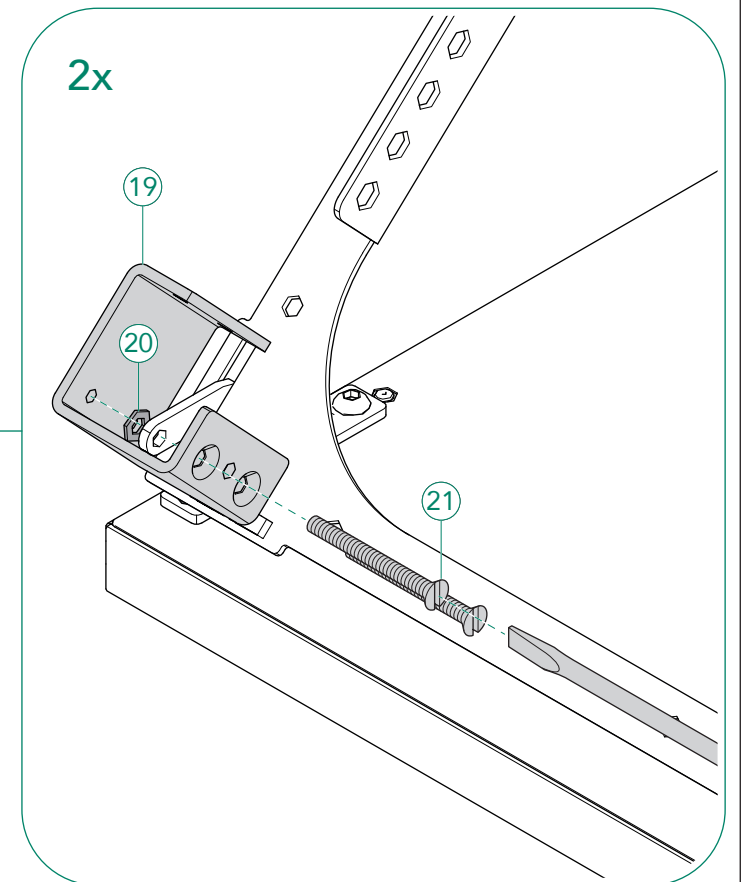
2x



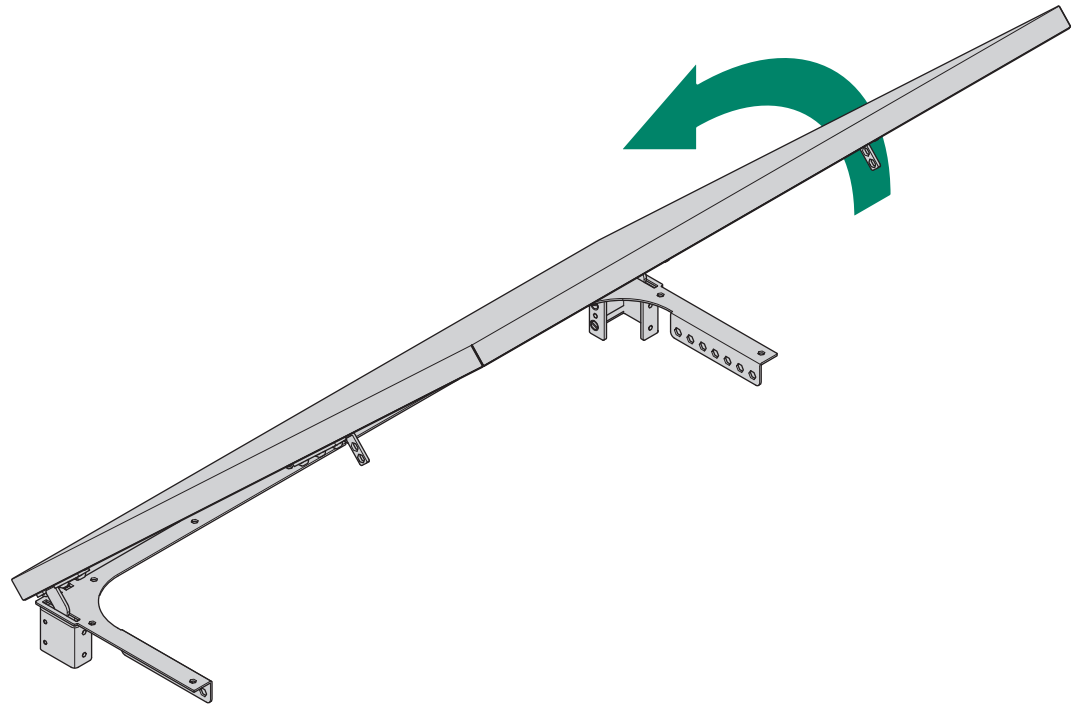
19



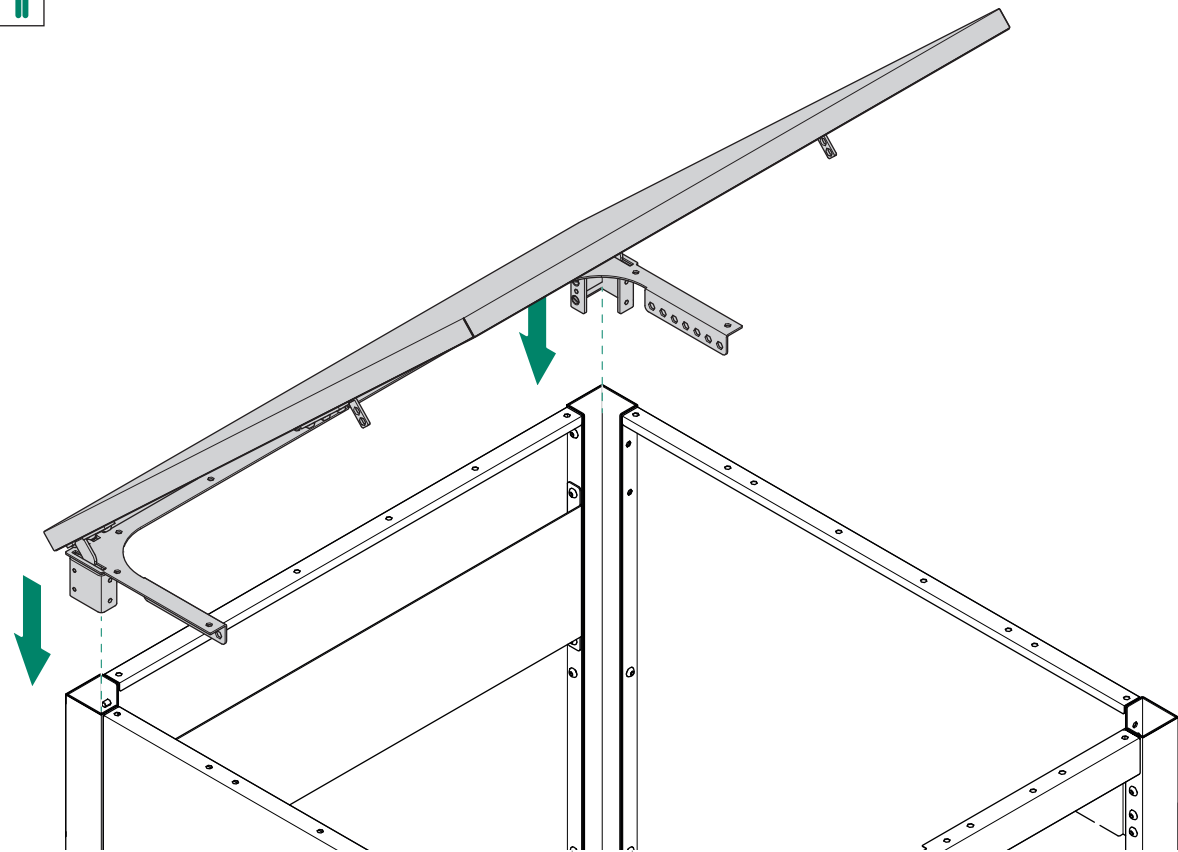
2x



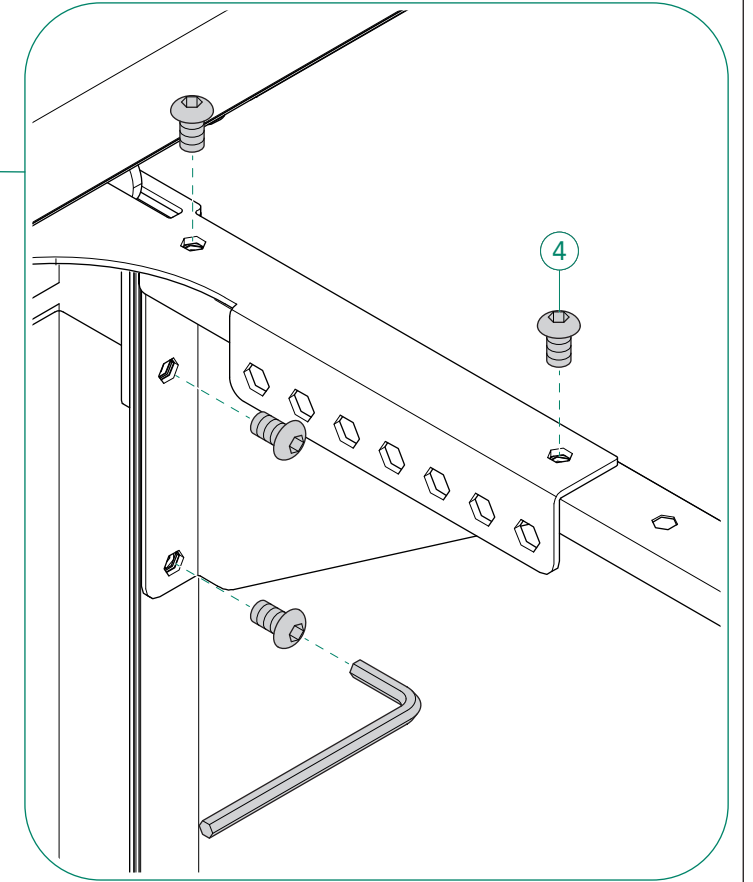
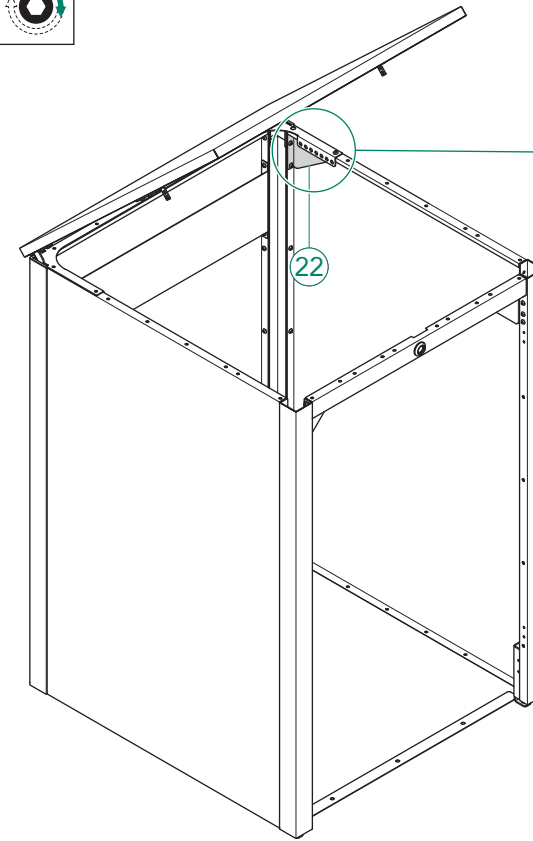
20 



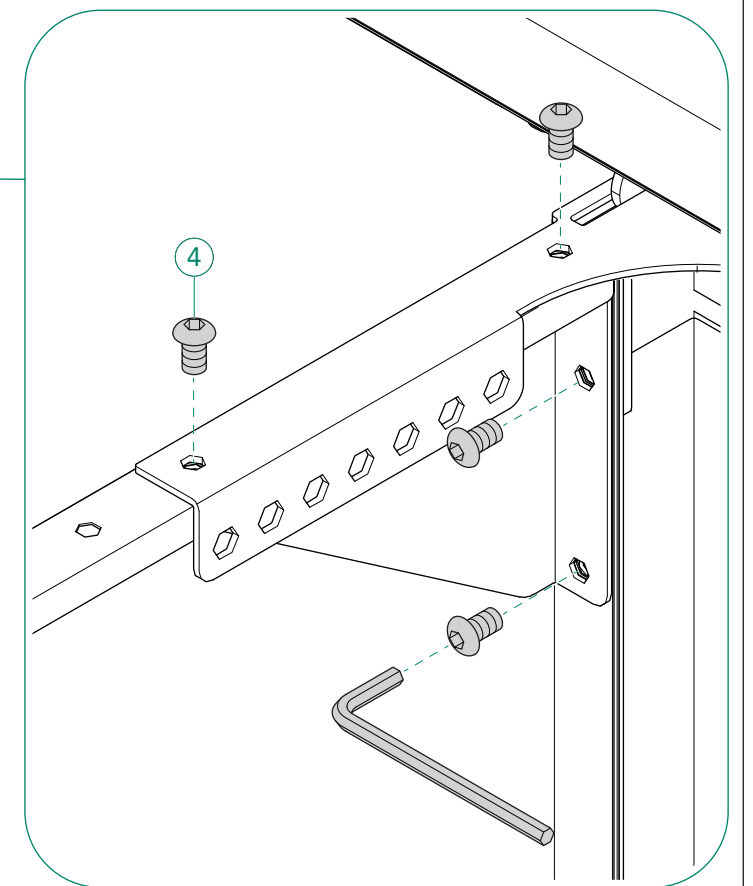
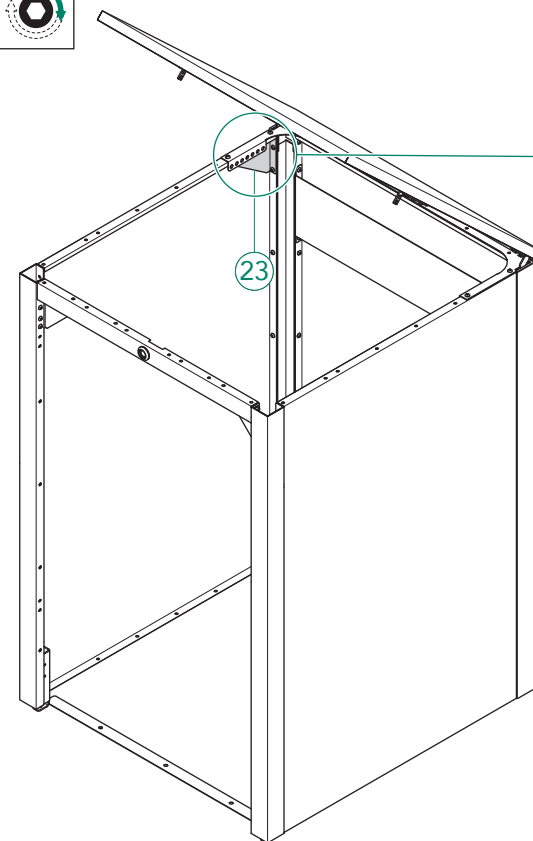
21 



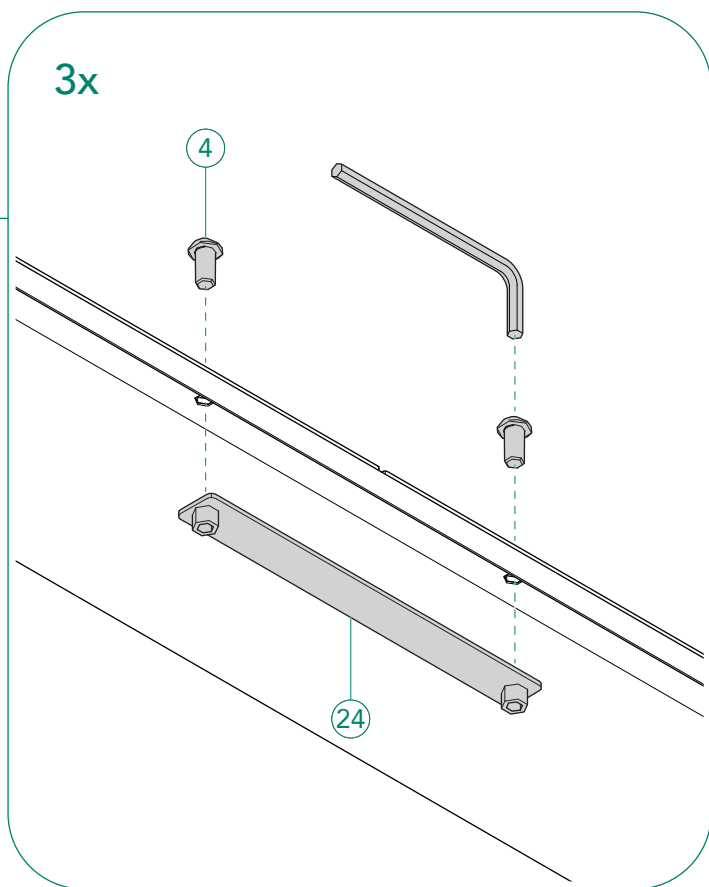
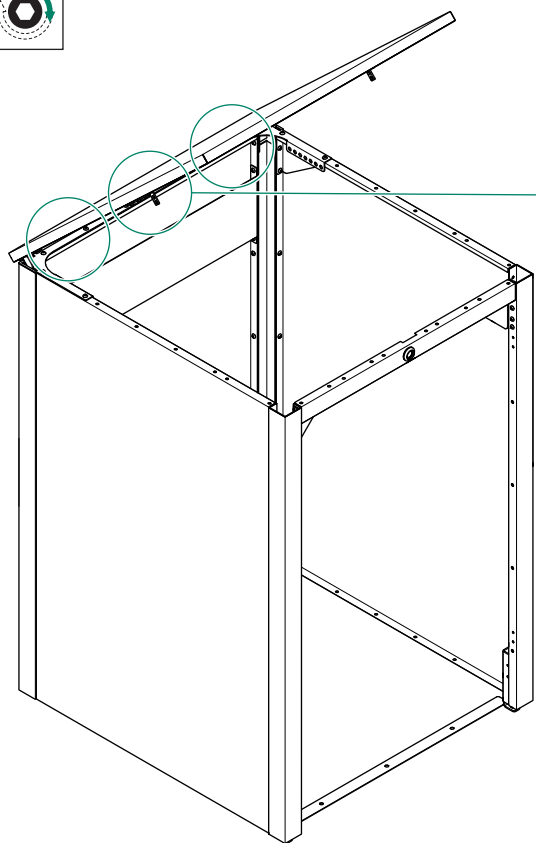
22 



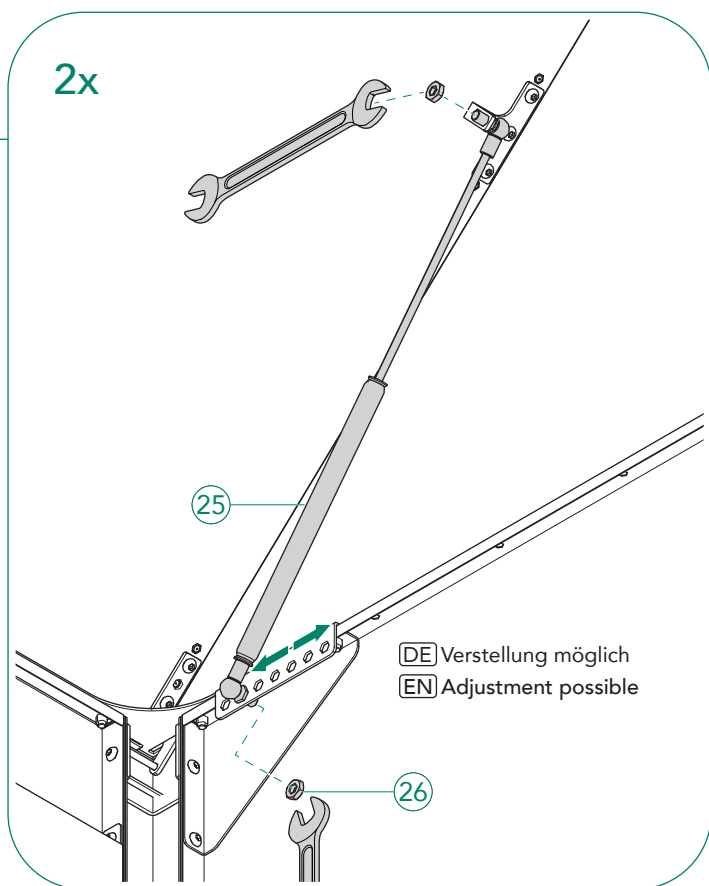
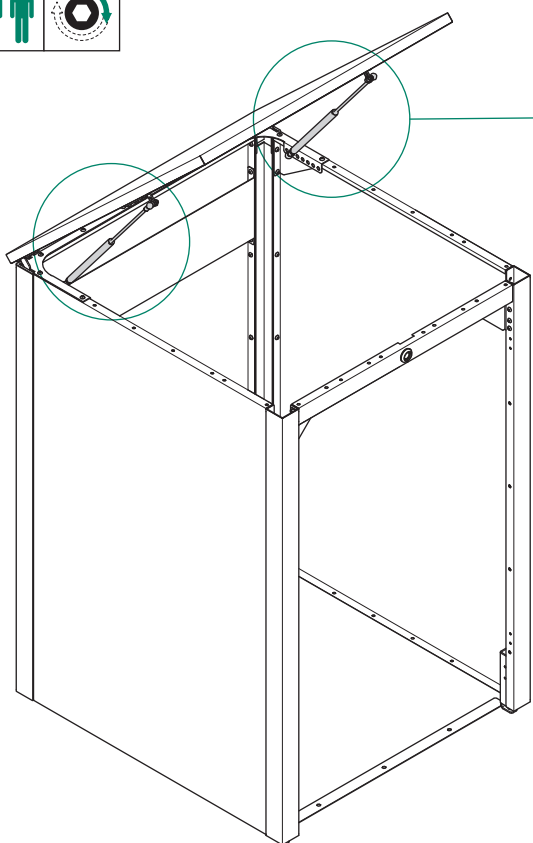
23 



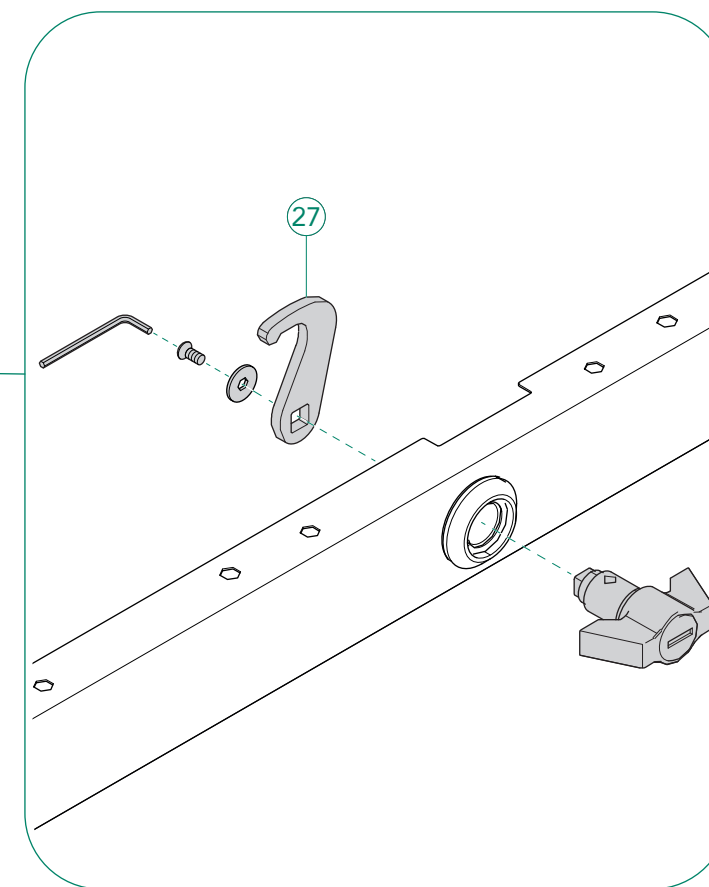
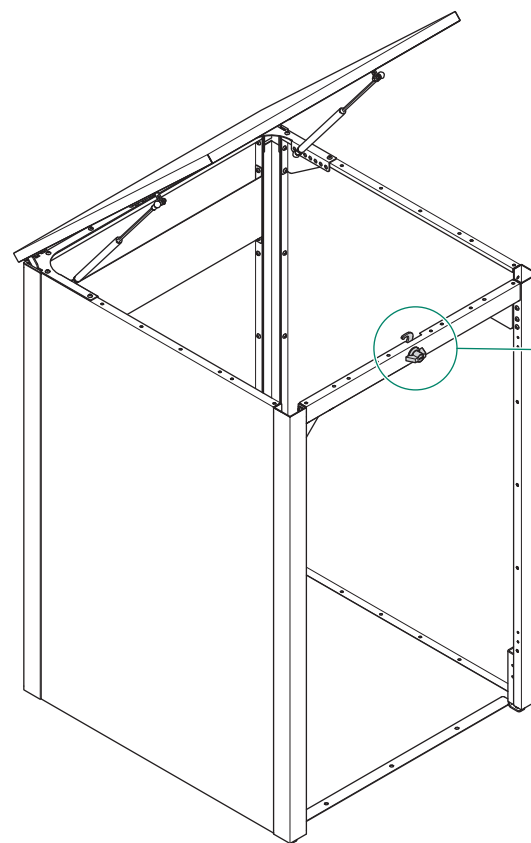
24



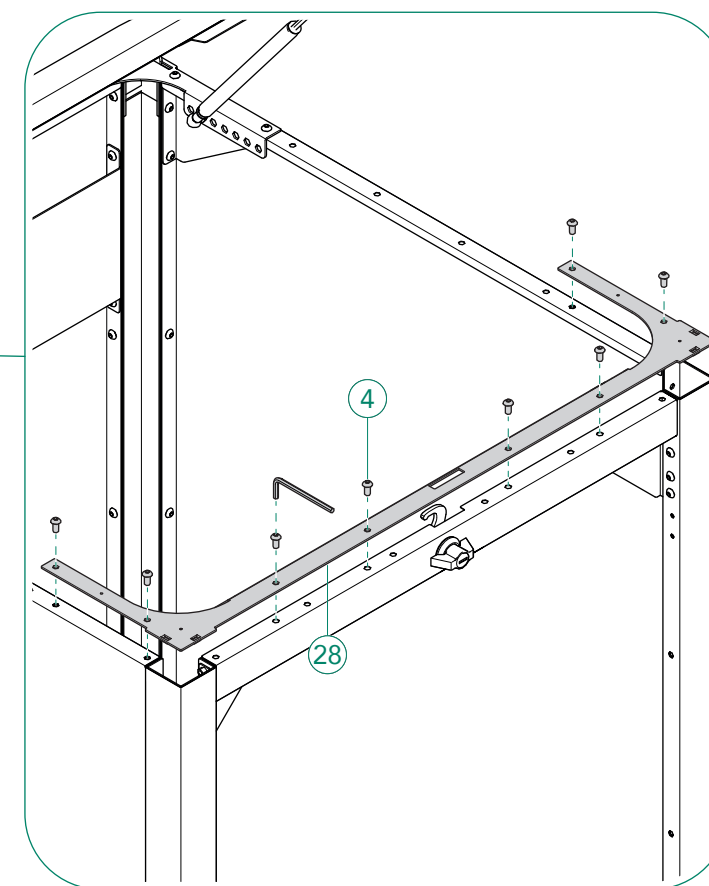
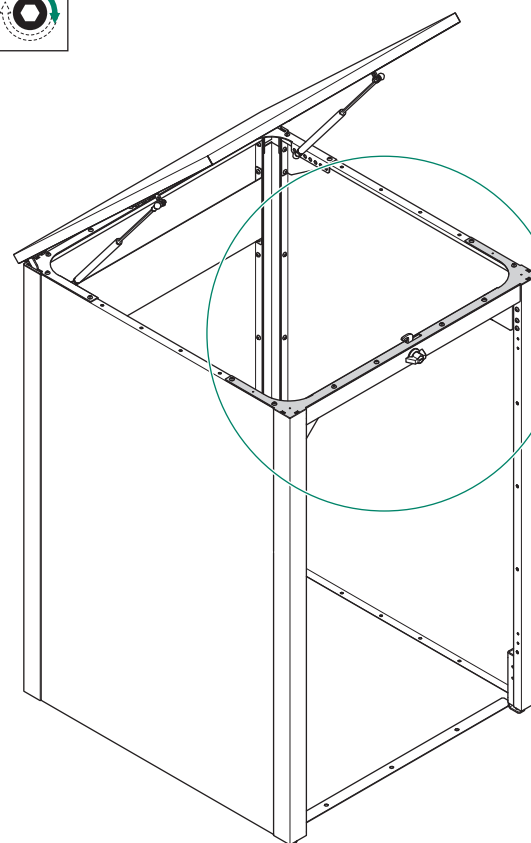
25



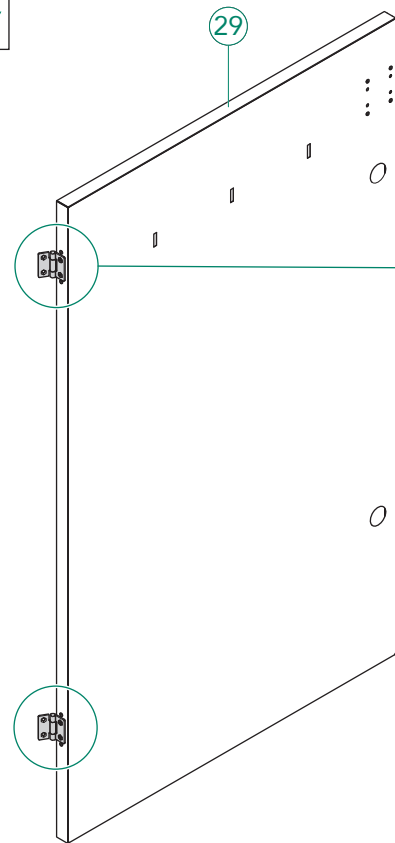
26



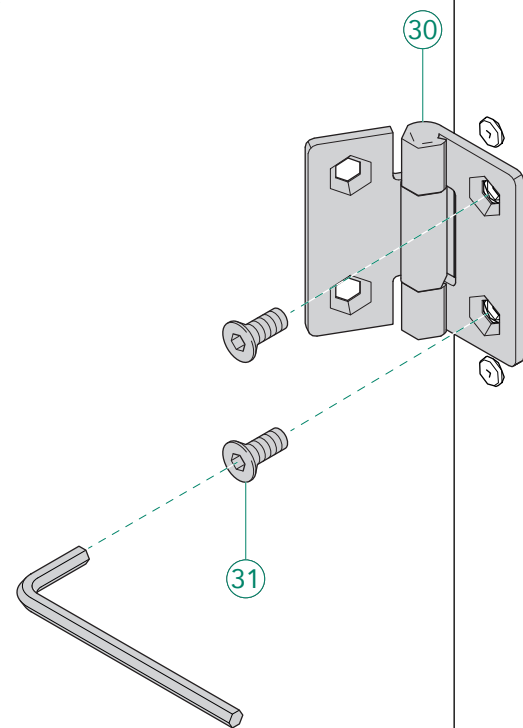
27



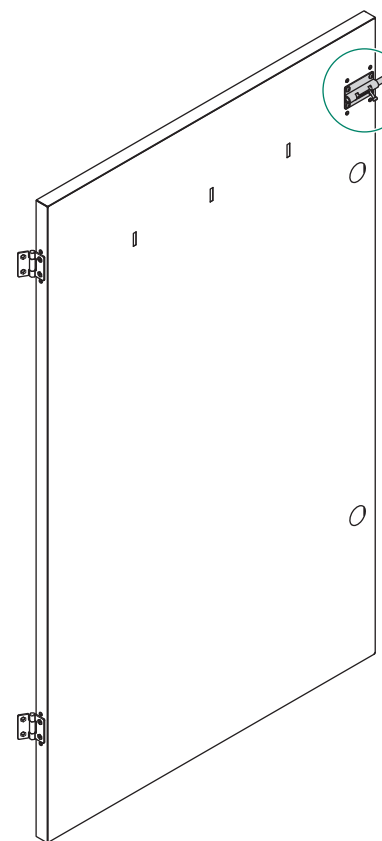
28



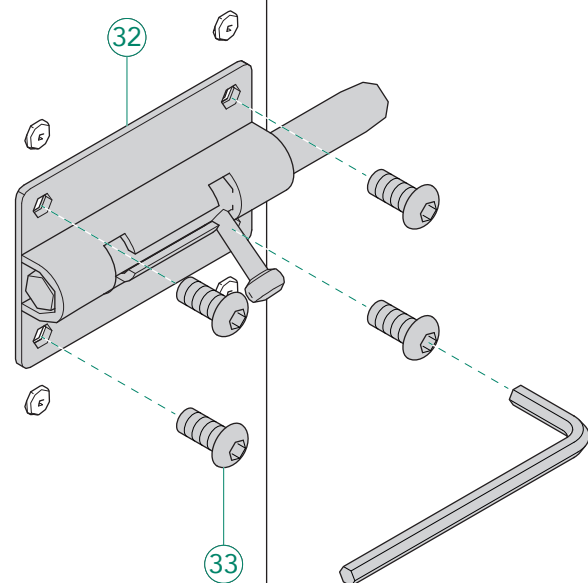
2x



29

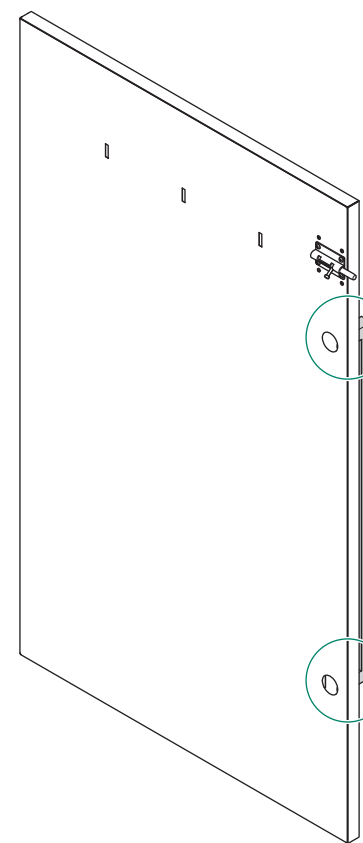


32

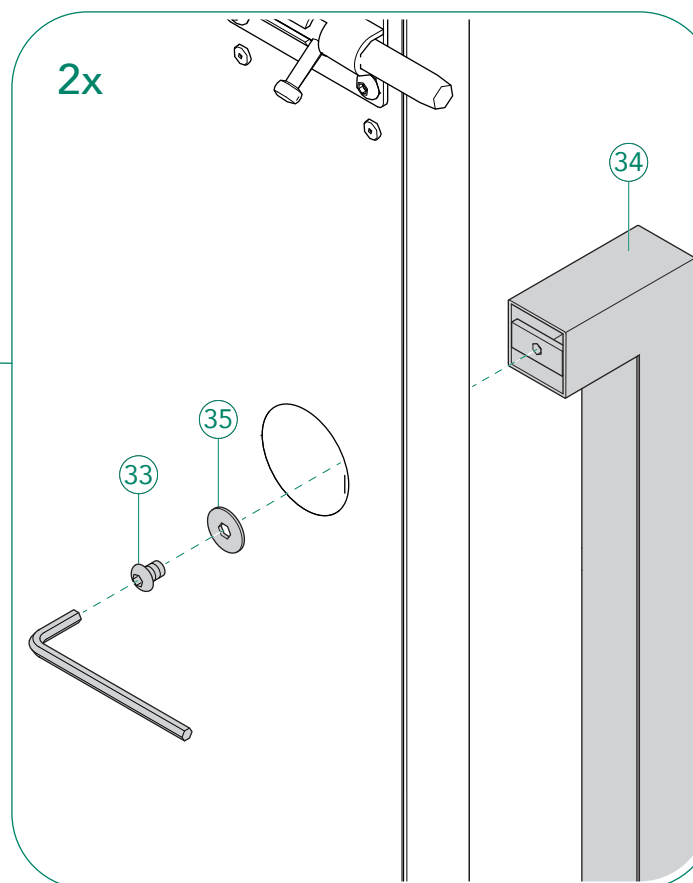


33

30



2x

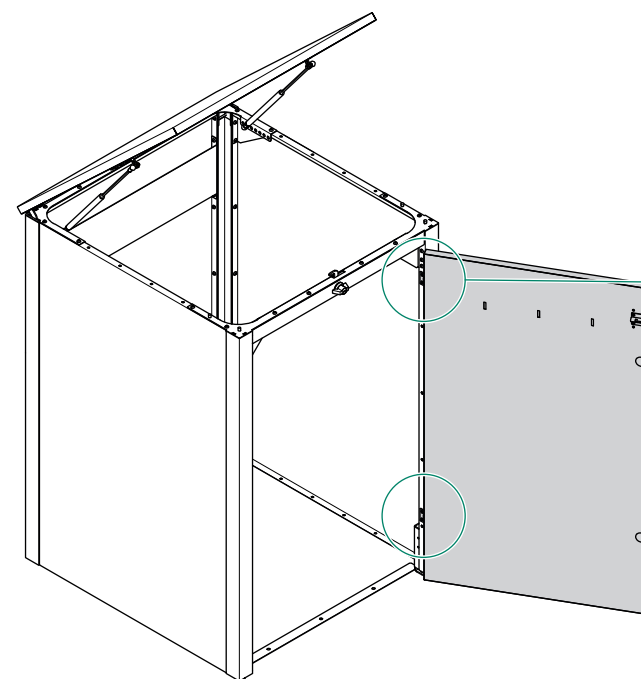


34

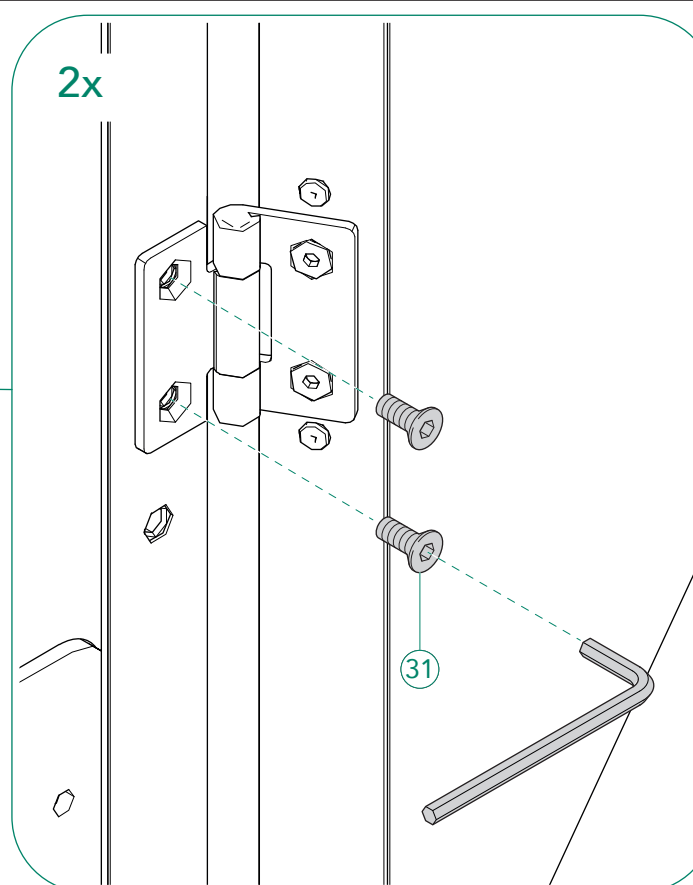
35

33

31

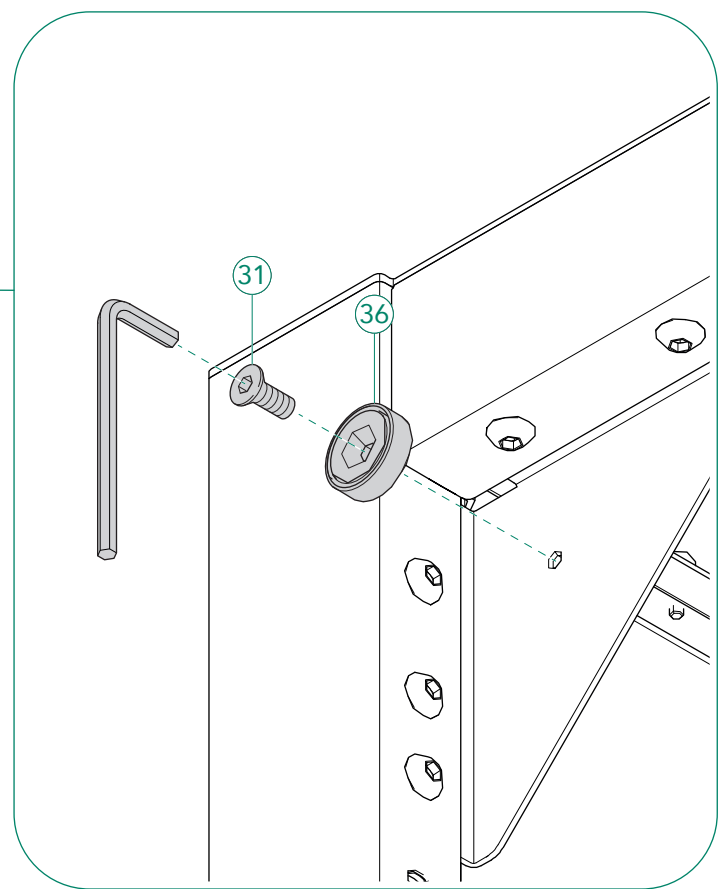
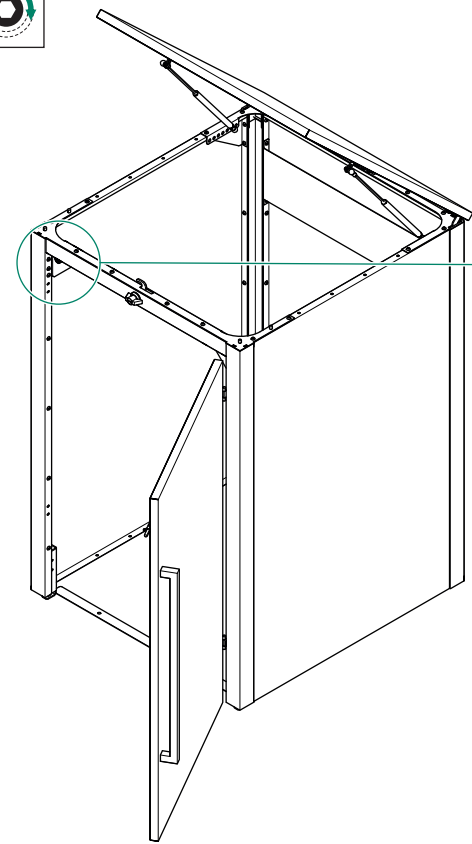


2x

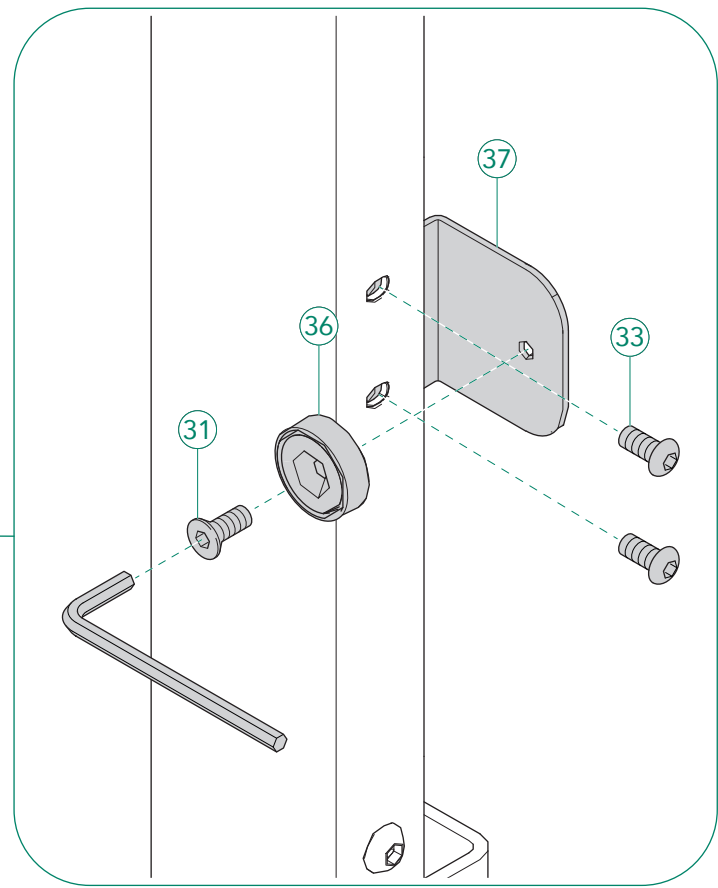
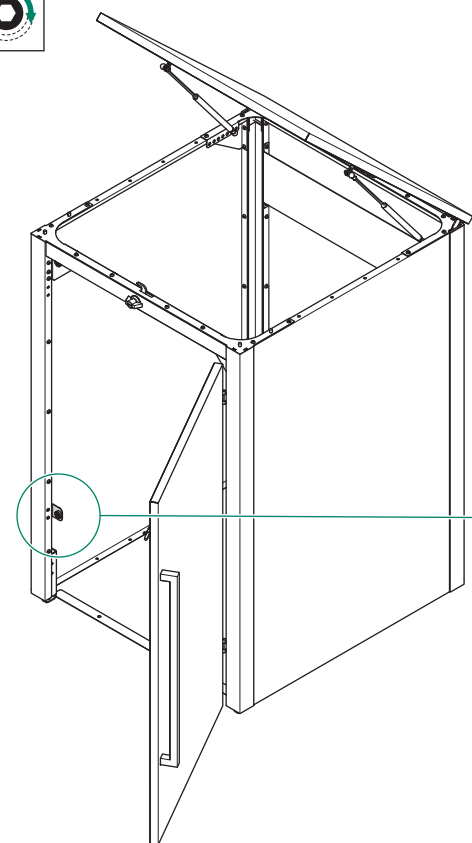


31

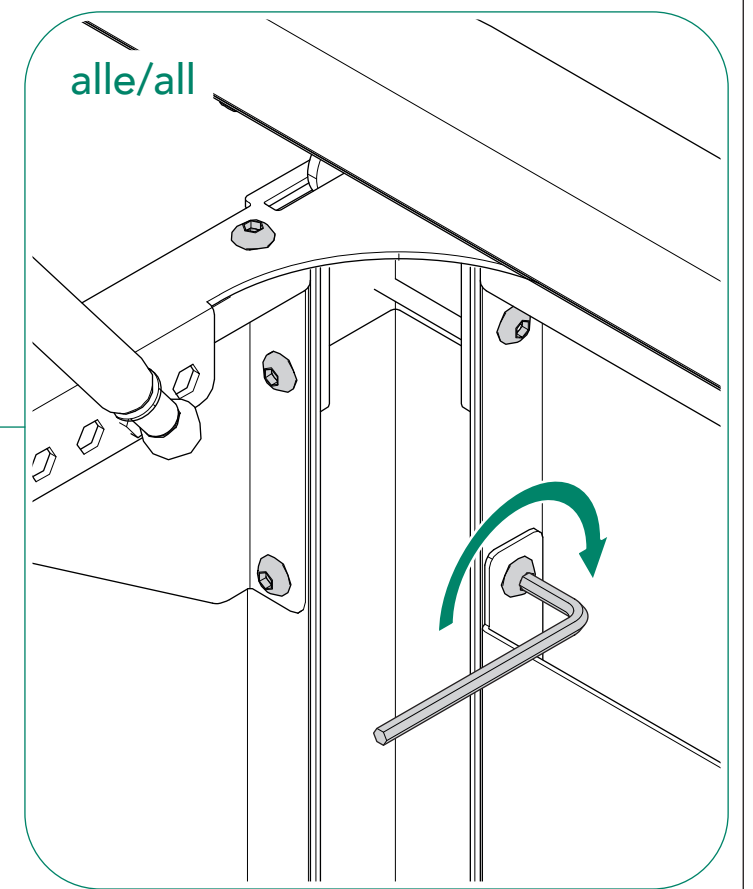
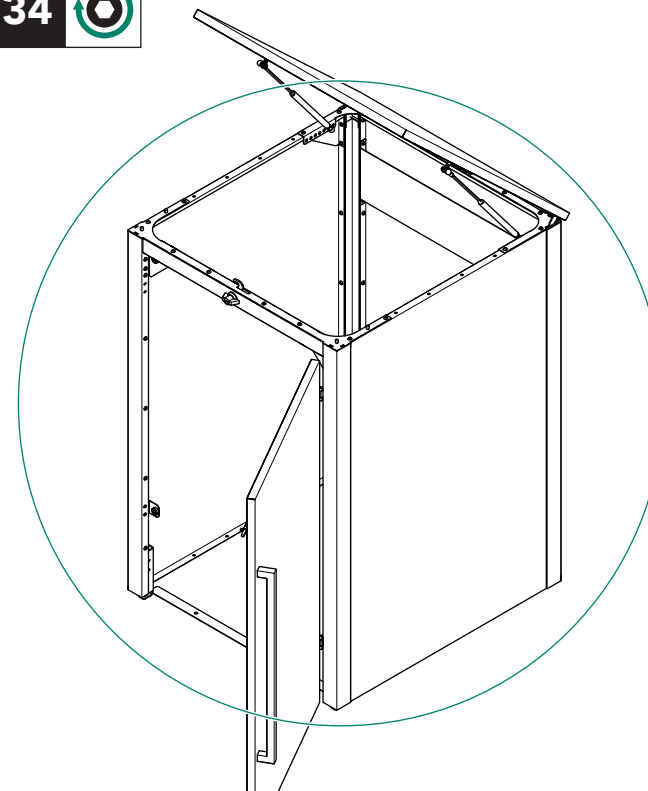
32



33

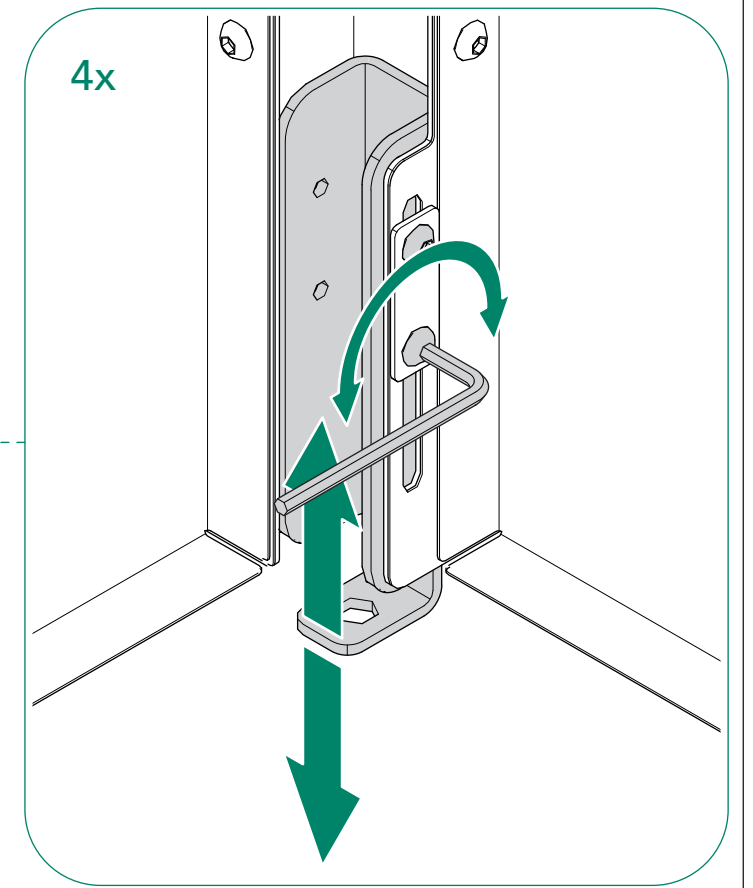
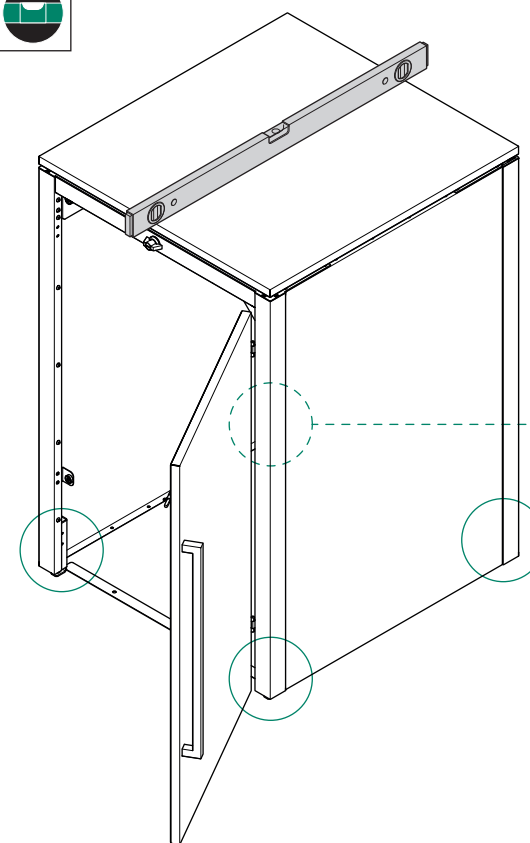


34

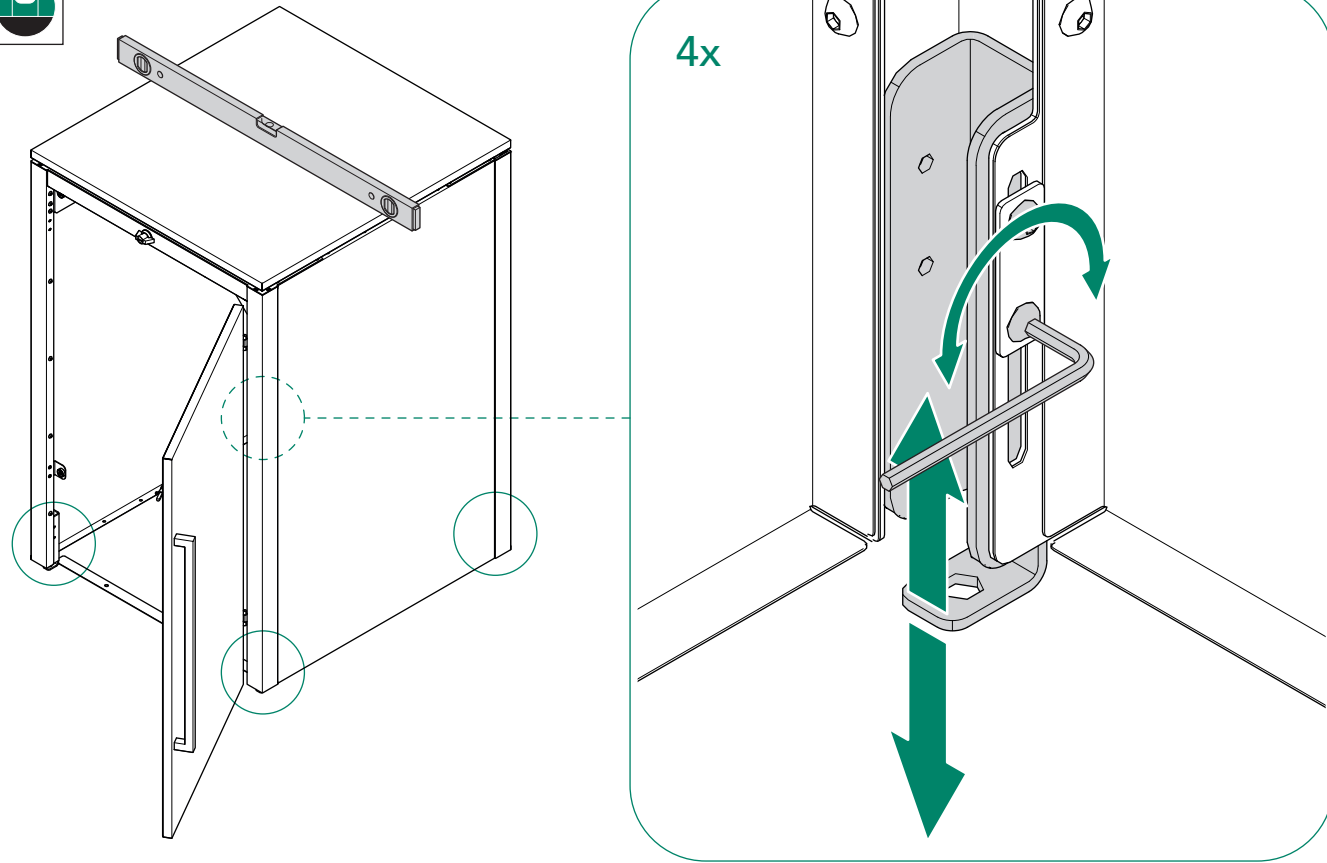


DE Alle Schrauben und Muttern fest nachziehen
EN Tighten all screws and nuts firmly

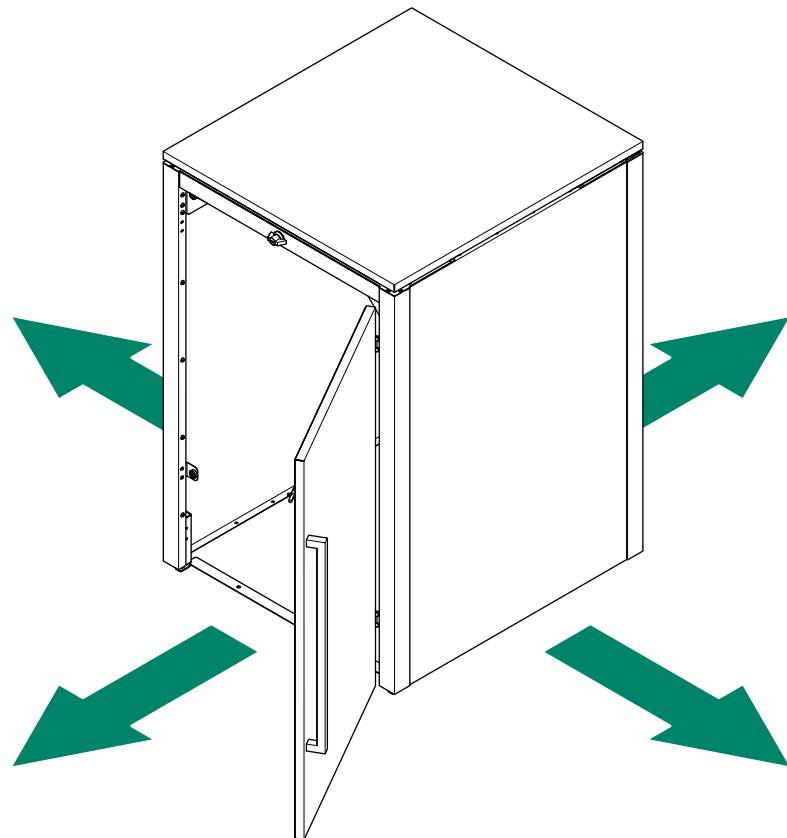
35



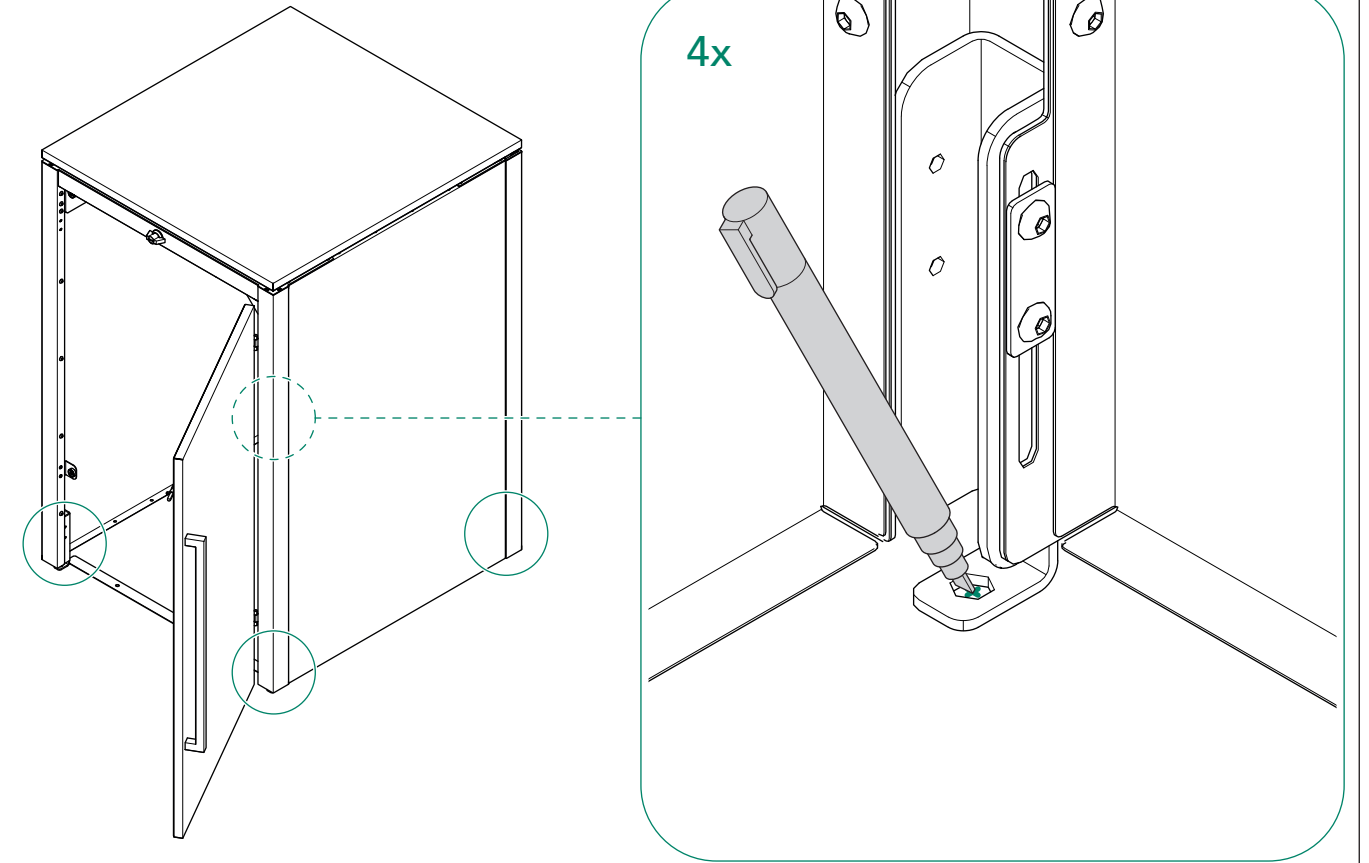
36



37

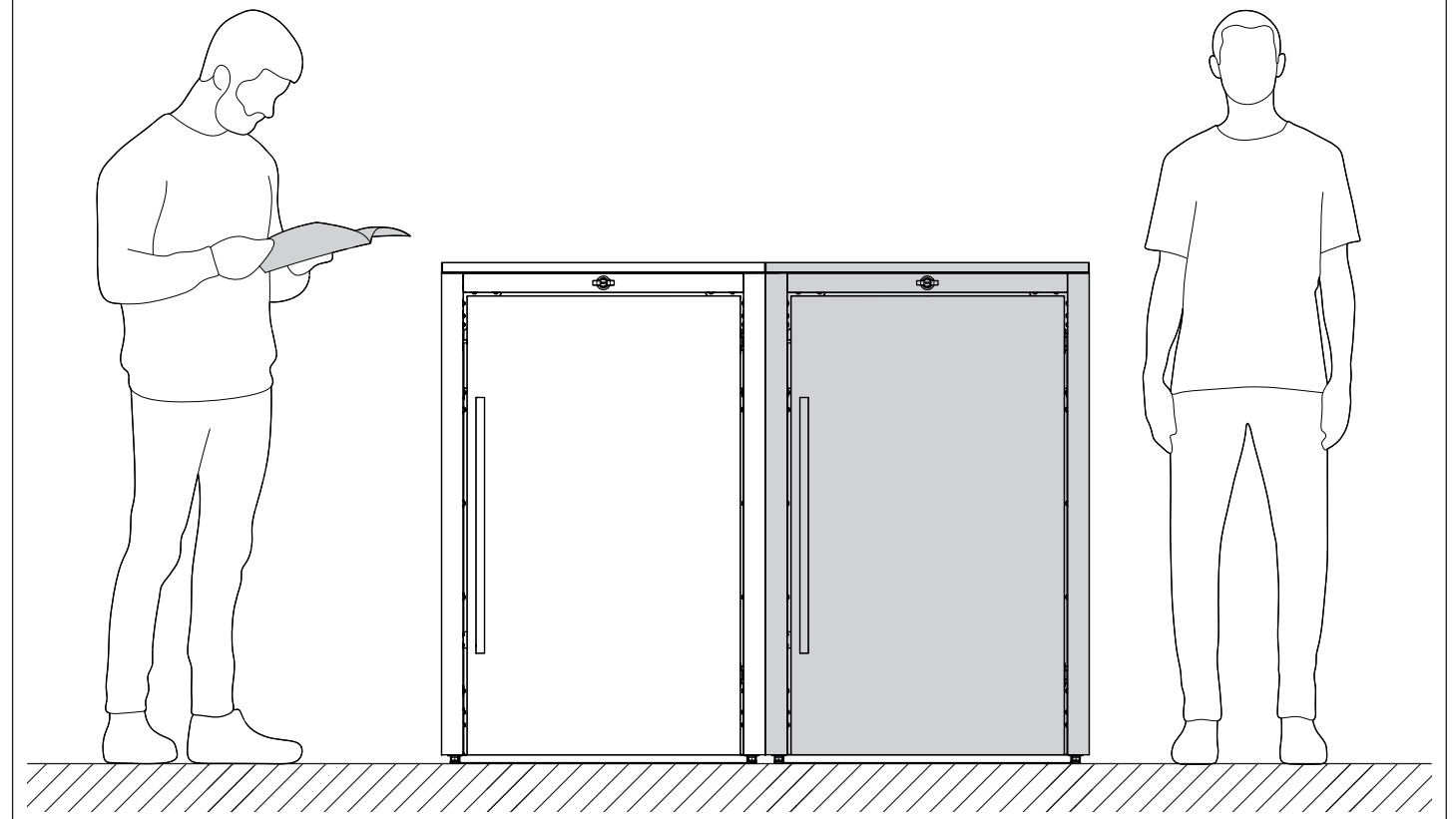


38

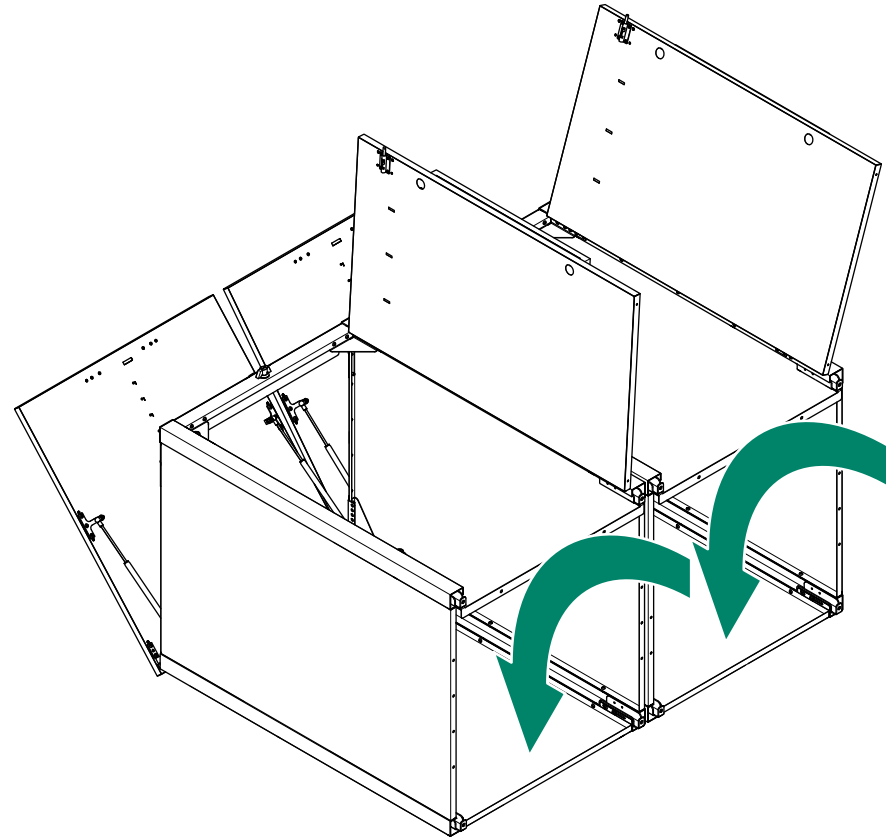


39

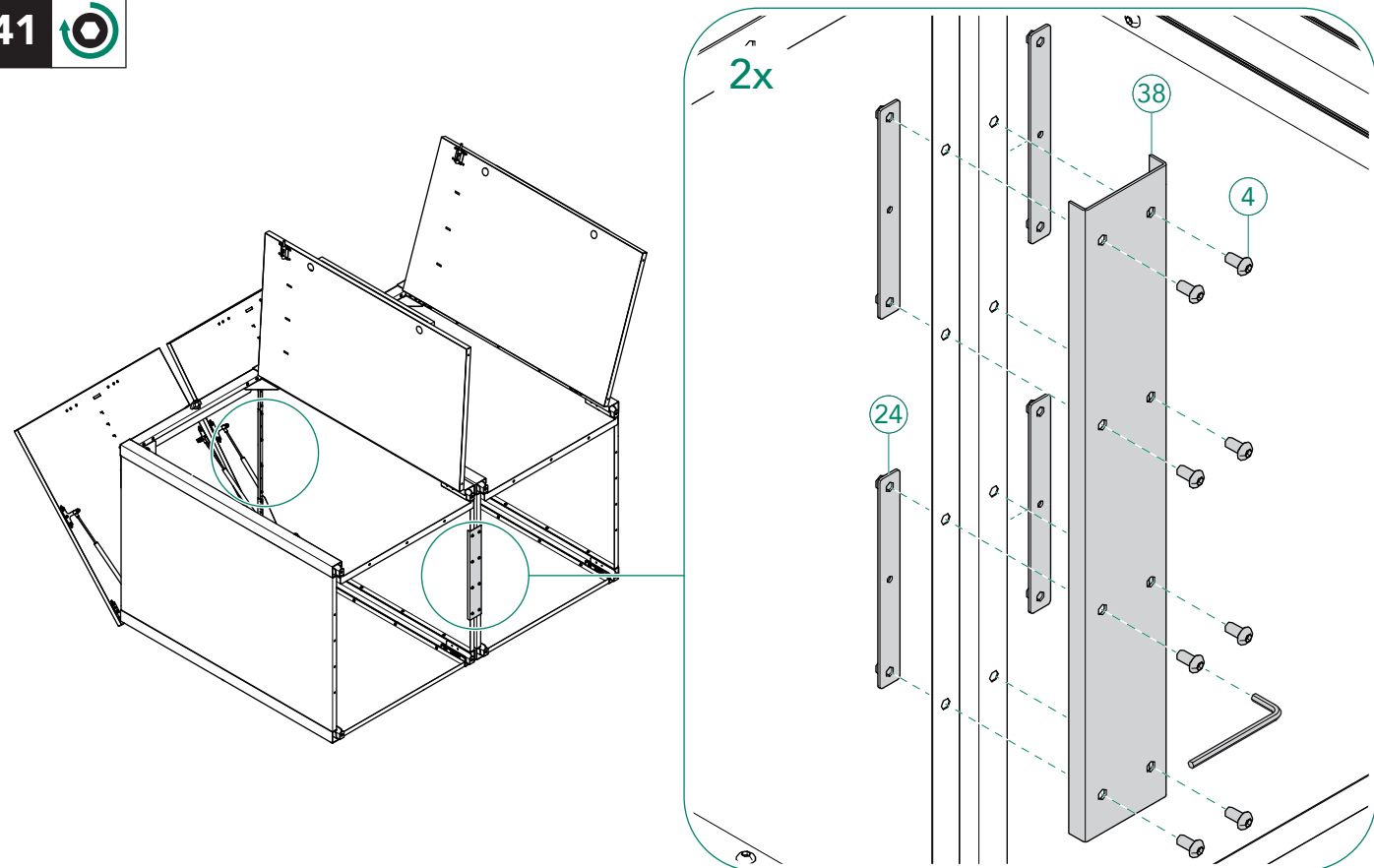
DE Optionale Erweiterung
EN Optional extension



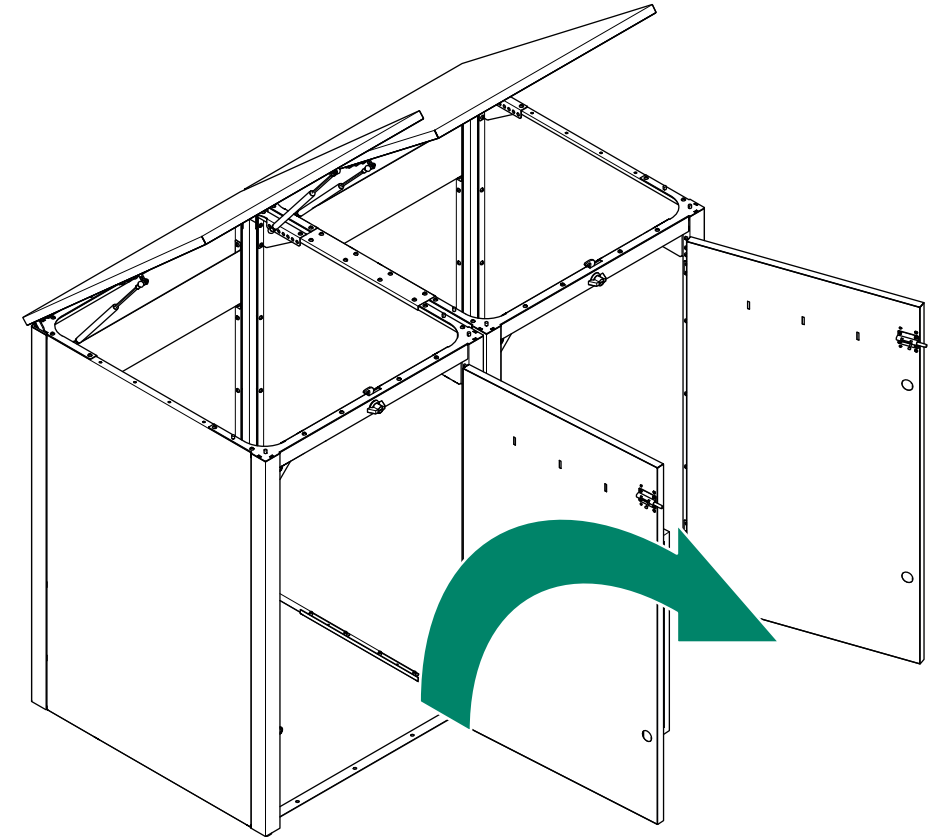
40 



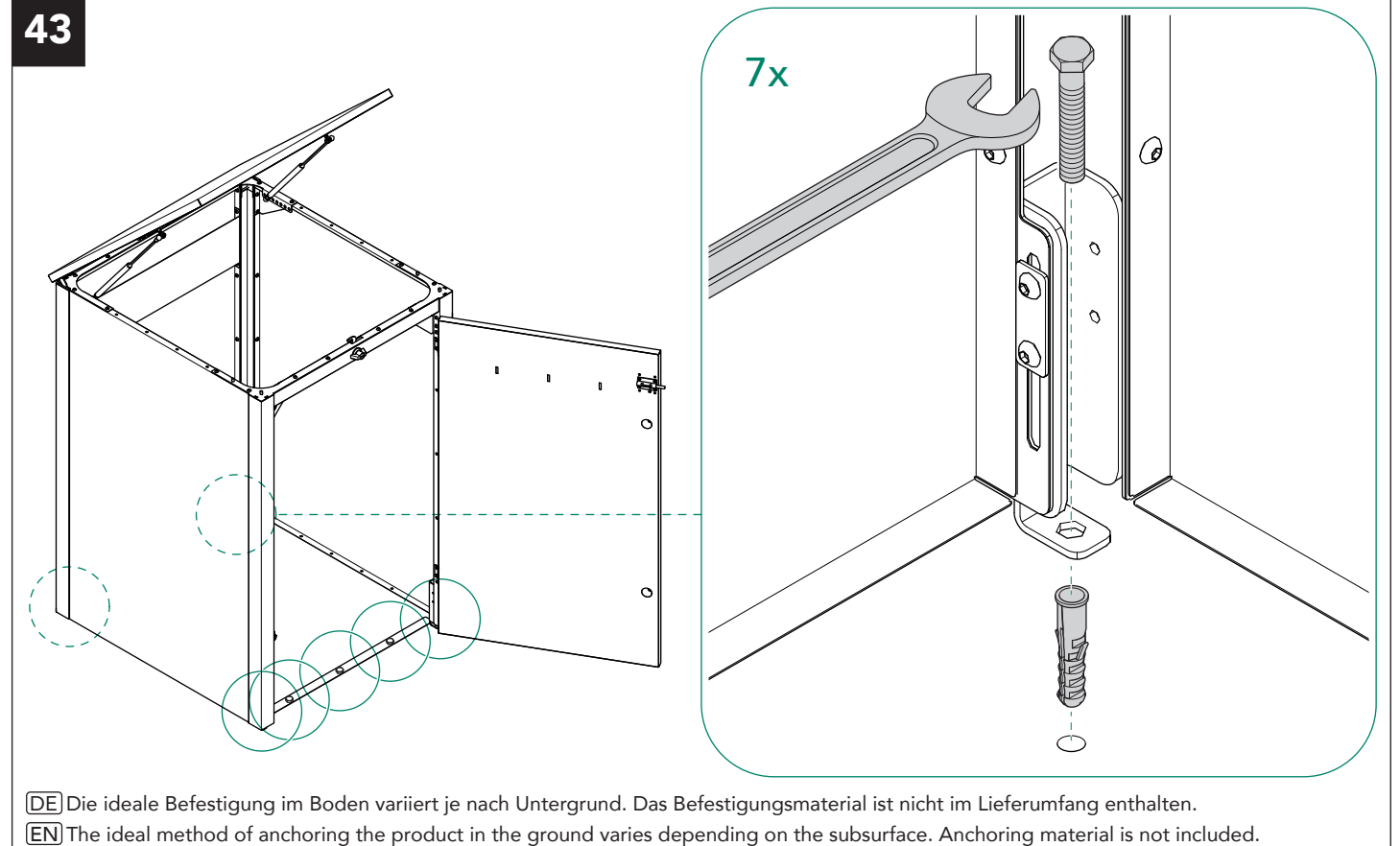
41 



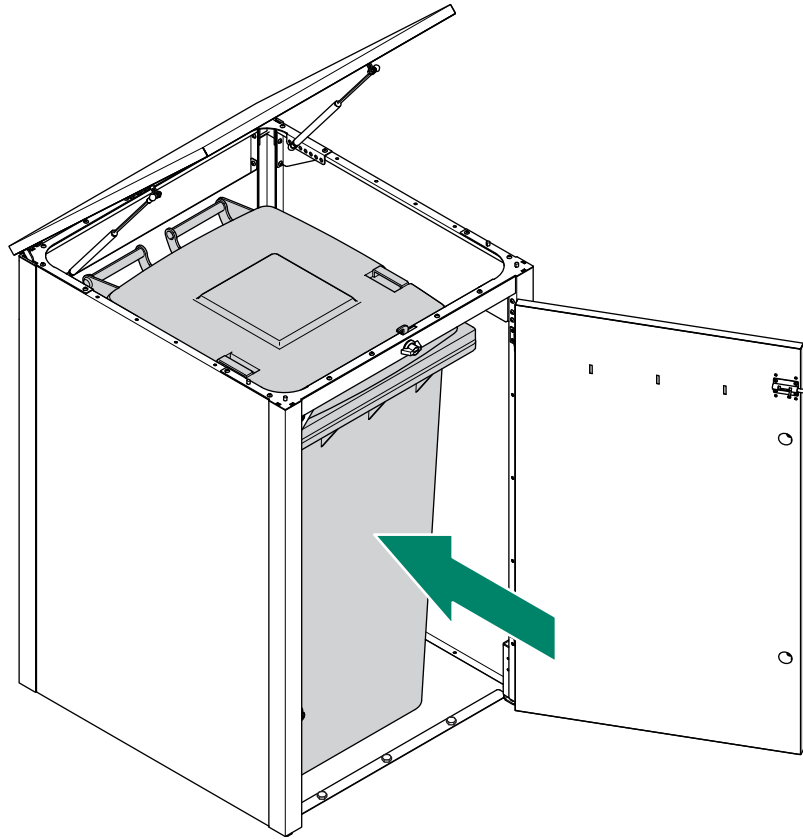
42 



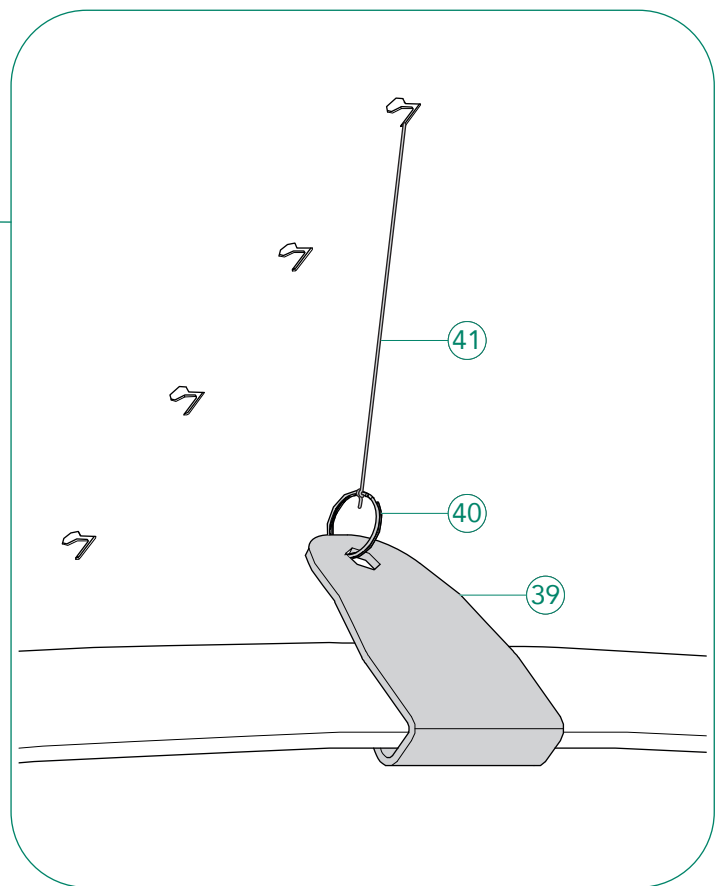
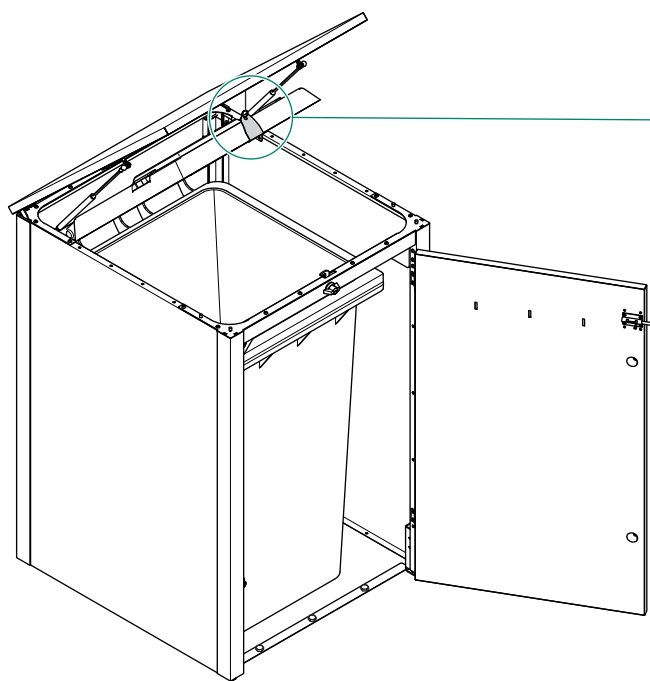
43



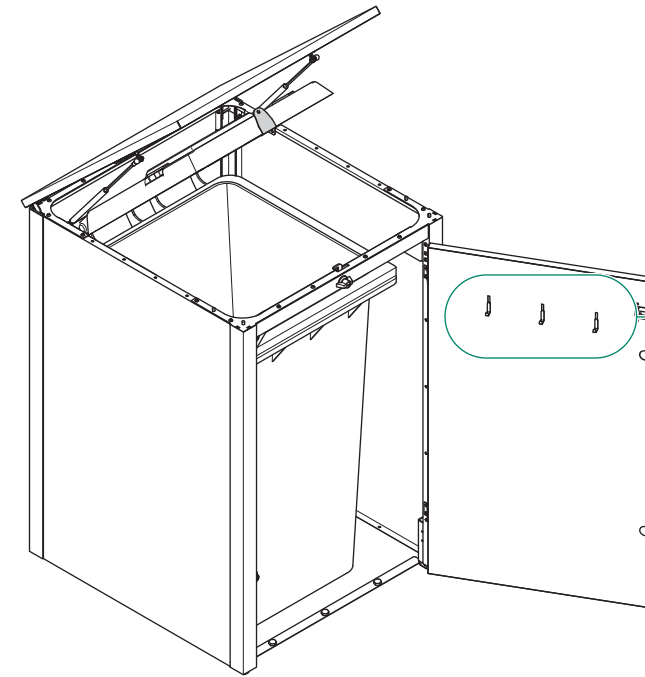
44



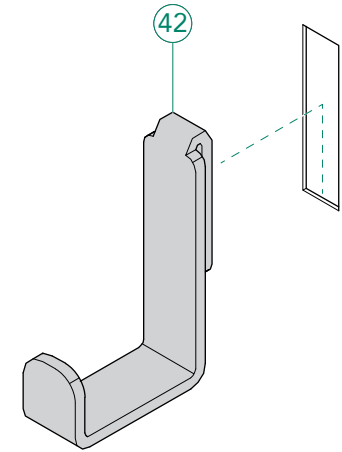
45



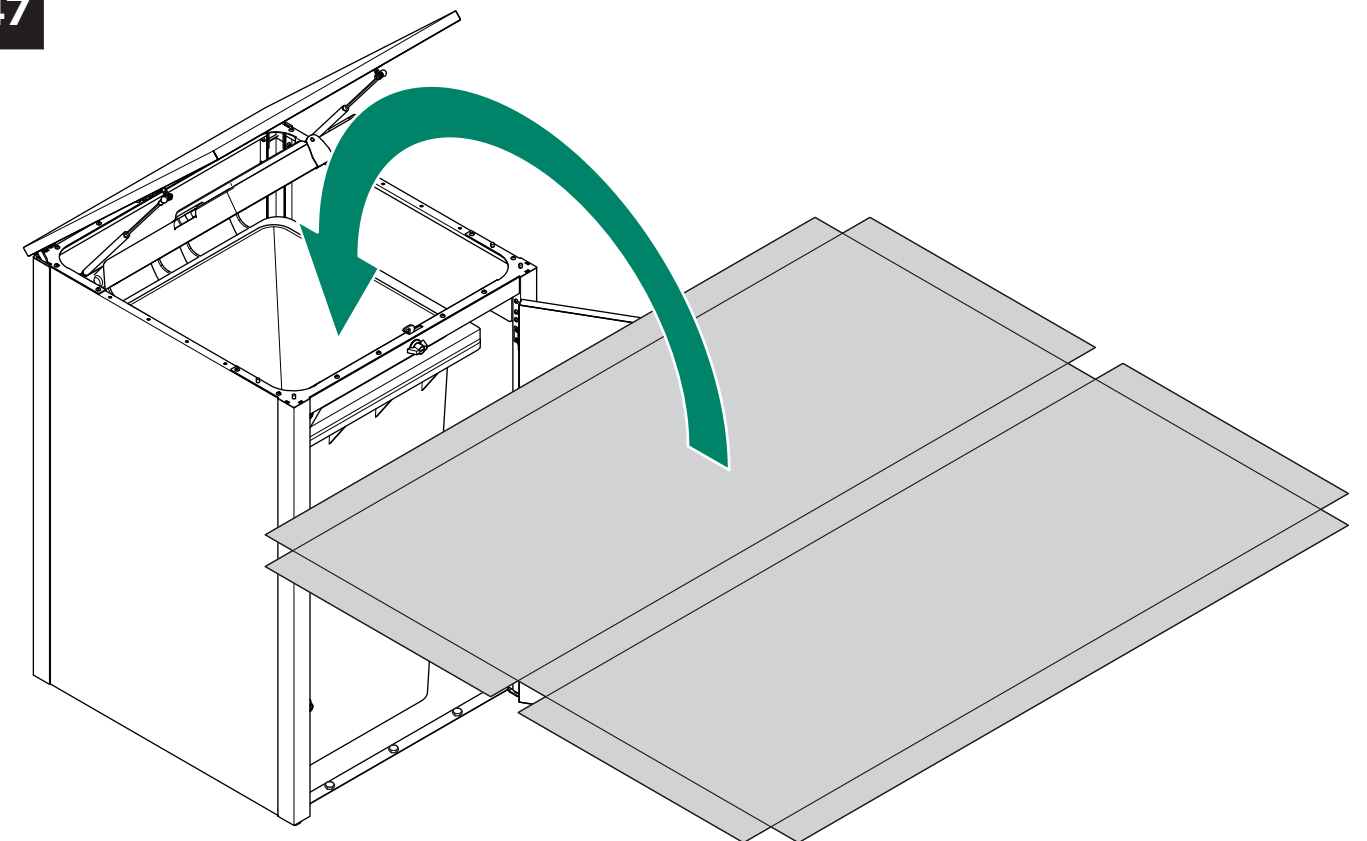
46



3x



47



DE

Was ist Cortenstahl?

Cortenstahl ist eine Stahlart, die unempfindlich gegen Witterungseinflüsse ist und daher eine lange Lebensdauer hat. Cortenstahl hat zunächst eine silbergraue Farbe und entwickelt nach einiger Zeit eine charakteristische, orangerote Patina, die nicht lackiert werden muss. Aufgrund der hohen Witterungsbeständigkeit und der besonderen Optik wird Cortenstahl gern im Außenbereich eingesetzt.

Was ist der Unterschied zwischen Cortenstahl und Edelstahl?

Cortenstahl und Edelstahl ähneln sich zwar optisch, sie unterscheiden sich aber in ihren Eigenschaften. Edelstahl ist nicht so widerstandsfähig gegen Wind und Wetter und kann durchrosten. Cortenstahl hingegen entwickelt eine dichte Sperrschicht unter der Rostschicht und verhindert so, dass die Korrosion fortschreitet.

Wie kann ich die Rostbildung beschleunigen?

Die Entwicklung der Edelstahloberfläche des Cortenstahls beginnt nach ca. drei Wochen und kann bis zu drei Jahren dauern. Sie können den Korrosionsvorgang aber auch beschleunigen, indem Sie ihn abwechselnd trockenen und feuchten Umgebungsbedingungen aussetzen: Dazu muss der Cortenstahl zunächst sorgfältig gereinigt und entfettet werden. Das geht am besten mit Aceton, einem Bremsenreiniger oder einem Farbverdünner. Man kann aber auch andere entfettende Mittel aus dem Haushalt nehmen, wie Geschirrspülmittel und einen Topfreiniger, der sich zudem gut eignet, die Oberfläche aufzurauen. Anschließend behandelt man den Cortenstahl mit einem Rostbeschleuniger.

Rezept für den Rostbeschleuniger zum Selbermischen:

- ½ Teelöffel Kochsalz
- 250 ml Essig oder 125 ml Essigessenz
- 750 ml weiches Leitungswasser oder destilliertes Wasser

Den Rostbeschleuniger rührt man so lange, bis das Salz komplett aufgelöst ist. Anschließend wird die Lösung mit einem Pinsel, einer Farbwalze oder einer Sprühflasche auf den Cortenstahl aufgetragen. Danach mit einem Schwammtuch nachglätten.

Die Schnellrosterlösung mehrere Stunden einwirken lassen und anschließend den Cortenstahl mit Wasser abspülen. Für eine intensivere Rostschicht den Vorgang mehrmals wiederholen.

Hinweis: Der Cortenstahl muss zwischen den Anwendungen vollständig trocknen. Nur so entwickelt sich der Rost wie gewünscht.

EN

What is corten steel?

Corten (or weathered) steel is a type of steel which is weather-resistant and therefore has a long service life. Corten steel is initially silver-grey in colour. Over time, it develops its characteristic, orange-red patina which does not require painting. Due to its high resistance to weathering and its striking appearance, corten steel is popular for use in outdoor areas.

What is the difference between corten steel and patina steel?

Corten steel and patina steel may look similar to each other, but their characteristics differ. Patina steel is not as resistant to wind and adverse weather, and can rust through. Corten steel, on the other hand, develops a thick barrier layer under its layer of rust and thus prevents corrosion from spreading through it.

How can I get the rusting process to happen faster?

The development of the corten steel patina surface begins after approximately three weeks, and can take up to three years. However, you can speed up the corrosion process by exposing it alternatively to dry and humid ambient conditions as follows:

For this purpose, the corten steel first has to be carefully cleaned and degreased. This is best carried out using acetone, a brake cleaner or a paint thinner. You can also use other, household degreasing agents such as washing-up liquid and a pot scrubber, which is good for roughening the surface. Subsequently, treat the corten steel with rust accelerator.

Recipe for making your own rust accelerator:

- ½ teaspoon table salt
- 250 ml vinegar or 125 ml vinegar essence
- 750 ml soft tap water or distilled water

Stir the rust accelerator until the salt has completely dissolved. Now apply the solution onto the corten steel using a brush, a paint roller or a spray bottle. Then even out using a sponge cloth.

Allow the rapid rust solution to take effect for several hours and then rinse down the corten steel with water. Repeat the process several times for a more intensive rust layer.

Note: The corten steel must dry out completely between the applications, as only then will the rust develop as desired.

DE

Danke für Ihr Vertrauen!

Sie sind mit unserem Produkt zufrieden? Die ersten neidischen Blicke wurden gesammelt?
Dann würden wir uns über eine Bewertung auf unserer Website, Facebook oder Instagram freuen!

www.guardi.at

www.facebook.com/GUARDIGmbH

www.instagram.com/GUARDIAustria

Wir sind stets bemüht, unsere Produkte und unseren Service für Sie zu verbessern.

Benötigen Sie weitere Hilfe oder Unterstützung beim Aufbau, helfen wir Ihnen gern.
Bitte schreiben Sie uns ein E-Mail an shop@guardi.at

EN

Thank you for trusting us!

Happy with our product? Caught the neighbours sneaking an envious glance or two?
We'd love you to leave a review on our website, Facebook or Instagram!

www.guardi.at

www.facebook.com/GUARDIGmbH

www.instagram.com/GUARDIAustria

We are constantly working to improve our products and service for you.

If you require further help or support with assembly, we will be happy to help.
Please send us an email at shop@guardi.at

STAURAUUM MIT DESIGN



HOCHBEET



GARTENHAUS



GARTENBOX



MÜLLTONNENBOX



shop@guardi.at

www.guardi.at

+49 (0) 180 7000 777
+43 (0) 5 05 890